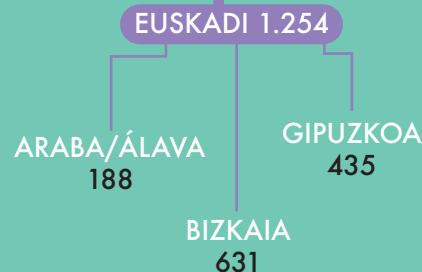
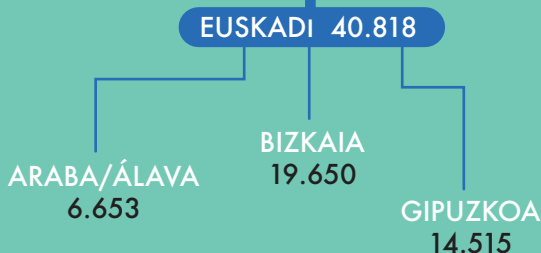
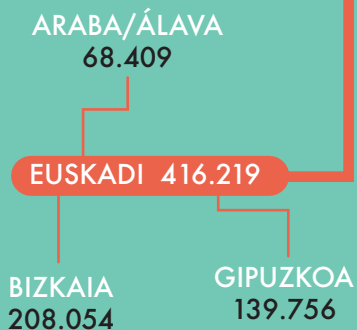


# UNIBERTSITATEZ KANPOKO IRAKASKUNTZAK EUSKADIN DATUAK



**ITURRIA** Eskola-Jardueraren Estatistika, Hezkuntza Saila.

**OHARRAK** ***Ikastetxe publikoak:*** Eusko Jaurlaritzako Hezkuntza Sailaren menpekoak, Udalen menpekoak edo Haurreskolak Partzuergoaren menpekoak izan daitezke.

**AZALEKO DATUAK** Araubide Orokorrekoak eta Araubide Berezikoak dira, baina Musika Irakaskuntza Ez-Arautua eta Hizkuntzetako matrikula librea ez daude sarturik. Ez dago Kirol Irakaskuntza ematen duten irakasleei buruzko daturik.

Behin baino ez dira zenbatu irakaskuntza bat baino gehiago ematen dituzten ikastetxeak (Araubide Berezia eta Araubide Orokorra).

Behin baino ez dira zenbatu ikastetxe berean Araubide Bereziko irakaskuntzak eta Araubide Orokorrekoak ematen dituzten irakasleak.

Lanbide Heziketako espezializazio-kursoetako ikasleak dagokion mailan sartzen dira, erdi- edo goi-mailako mailan.

**LABURDURAK** **HH:** Haur Hezkuntza  
**LMH:** Lehen Mailako Hezkuntza  
**DBH:** Derrigorrezko Bigarren Hezkuntza  
**OLH:** Oinarrizko Lanbide Heziketa  
**HHE:** Helduen Hezkuntza  
**BATX:** Batxilergoa  
**LH:** Lanbide Heziketa  
**EMLH:** Erdi Mailako Lanbide Heziketa  
**GMLH:** Goi Mailako Lanbide Heziketa  
**HB:** Hezkuntza Berezia  
**DBHO:** Derrigorrezko Bigarren Hezkuntzaren Ondokoa

1

**HEZKUNTZA SISTEMAREN ORGANIGRAMA ..... 5**

2

**ARAUBIDE OROKORRA**

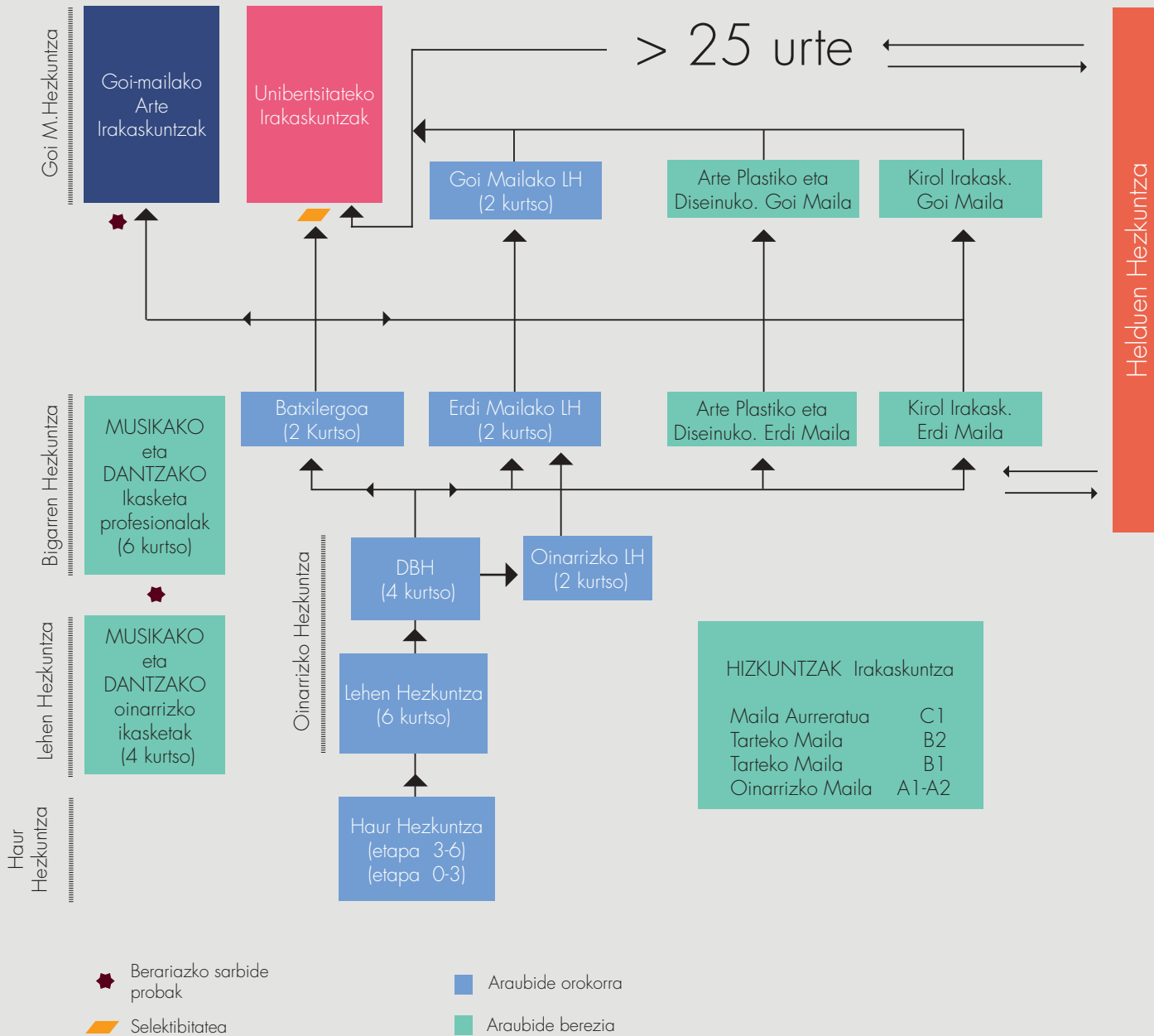
2.1	Ikastetxeak .....	7
2.2	Irakasleak.....	8
2.3	Ikasleak mailaka, sexuka, sareka eta lurraldeka .....	9
2.4	Ikasleak mailaka, ereduka eta lurraldeka .....	10
2.5	Ikasleen ehunekoak .....	11
2.6	Ikasle atzerritarrak .....	12
2.7	Zerbitzu osagarriak .....	13
2.8	Ikasleen bilakaera sareka .....	14
2.9	Ikasleen bilakaera ereduka .....	15
2.10	Ikasleak adinaren arabera.....	16

3

**ARAUBIDE BEREZIA**

3.1	Sarearen arabeko banaketa .....	18
3.2	Irakasleak eta ikasleak sexuka .....	19

HEZKUNTZA  
SYSTEMAREN  
ORGANIGRAMA



ARAUBIDE  
OROKORRA

# IKASTETXEAK

Hezkuntza mailaren, lurraldearen eta sarearen arabera sailkapena

IKASTETXE-MOTA	ARABA/ÁLAVA	GIPUZKOA	BIZKAIA	EUSKADI
<b>Guztira</b>	<b>183</b>	<b>425</b>	<b>600</b>	<b>1.208</b>
Haur Hezkuntza soilik	63	119	160	342
Lehen Mailako Hezkuntza (Bigarren Hezkuntza ez) <sup>1</sup>	59	114	164	337
Lehen Mailako Hezkuntza eta DBH (DBHO ez)	17	30	54	101
DBH edo Batxilergoa edo Lanbide Heziketa <sup>2</sup>	27	105	150	282
LMH eta DBH, eta Batxilergoa edo LH <sup>3</sup>	13	39	53	105
Hezkuntza Bereziko espezifikoak	1	5	4	10
Helduen Hezkuntzako espezifikoak	2	12	15	29
Urrutiko Hezkuntzako espezifikoak	1	1	0	2
<b>Publikoa</b>	<b>137</b>	<b>282</b>	<b>376</b>	<b>795</b>
Haur Hezkuntza soilik	53	94	103	250
Lehen Mailako Hezkuntza (Bigarren Hezkuntza ez) <sup>1</sup>	54	106	159	319
Lehen Mailako Hezkuntza eta DBH (DBHO ez)	3	2	8	13
DBH edo Batxilergoa edo Lanbide Heziketa <sup>2</sup>	22	67	92	181
LMH eta DBH, eta Batxilergoa edo LH	1	0	0	1
Hezkuntza Bereziko espezifikoak	1	0	0	1
Helduen Hezkuntzako espezifikoak	2	12	14	28
Urrutiko Hezkuntzako espezifikoak	1	1	0	2
<b>Pribatua</b>	<b>46</b>	<b>143</b>	<b>224</b>	<b>413</b>
Haur Hezkuntza soilik	10	25	57	92
Lehen Mailako Hezkuntza (Bigarren Hezkuntza ez) <sup>1</sup>	5	8	5	18
Lehen Mailako Hezkuntza eta DBH (DBHO ez)	14	28	46	88
DBH edo Batxilergoa edo Lanbide Heziketa	5	38	58	101
LMH eta DBH, eta Batxilergoa edo LH <sup>3</sup>	12	39	53	104
Hezkuntza Bereziko espezifikoak	0	5	4	9
Helduen Hezkuntzako espezifikoak	0	0	1	1

<sup>1</sup> Haur Hezkuntza ere eman dezakete.

<sup>2</sup> Atal honetan sartu dira Arte Plastikoa eta Diseinua ere ematen dituzten Gipuzkoako bi ikastetxe eta Bizkaiko beste bi ikastetxe.

<sup>3</sup> Atal honetan sartu da Lehen Hezkuntza eta Lanbide Heziketa ematen dituen Gipuzkoako ikastetxe bat.

# IRAKASLEAK

Hezkuntza mailaren, sexuaren eta sarearen arabera sailkapena

	EMAKUMEAK	GIZONAK	GUZTIRA
<b>Guztira<sup>1</sup></b>	<b>29.010</b>	<b>10.686</b>	<b>39.696</b>
Haur - Lehen Hezkuntza	16.293	2.926	<b>19.219</b>
Bigarren Hezkuntza	11.156	7.095	<b>18.251</b>
Helduen Hezkuntza	414	206	<b>620</b>
Klaserik ematen ez dutenak	1.431	600	<b>2.031</b>
<b>Publikoa<sup>1</sup></b>	<b>18.931</b>	<b>6.479</b>	<b>25.410</b>
Haur - Lehen Hezkuntza	10.601	1.660	<b>12.261</b>
Bigarren Hezkuntza	6.934	4.204	<b>11.138</b>
Helduen Hezkuntza	406	200	<b>606</b>
Klaserik ematen ez dutenak	1.000	418	<b>1.418</b>
<b>Pribatua<sup>1</sup></b>	<b>10.079</b>	<b>4.207</b>	<b>14.286</b>
Haur - Lehen Hezkuntza	5.692	1.266	<b>6.958</b>
Bigarren Hezkuntza	4.222	2.891	<b>7.113</b>
Helduen Hezkuntza	8	6	<b>14</b>
Klaserik ematen ez dutenak	431	182	<b>613</b>

<sup>1</sup> Irakasle batek maila bat baino gehiago eman ditzake, eta guztietan kontabilizatzen da. Orduan Publikoko, Pribatuko eta Guztirako datuak ez dira euren azpiataletakoen batura.



# IKASLEAK

2.3

Ikasleak mailaka, sexuka, sareka eta lurraldeka

		HH	LMH	DBH	OLH	HHE	BATX	EMLH	GMLH	HB	GUZTIRA	
EUSKADI	Guztira	<b>Guztira</b>	<b>76.387</b>	<b>125.889</b>	<b>87.091</b>	<b>4.746</b>	<b>19.325</b>	<b>32.640</b>	<b>16.322</b>	<b>23.859</b>	<b>1.623</b>	<b>387.882</b>
		Emakumeak	36.918	61.246	42.124	1.282	10.657	17.598	5.610	8.648	545	184.628
	Publikoa	<b>Guztira</b>	<b>40.662</b>	<b>65.178</b>	<b>40.895</b>	<b>1.345</b>	<b>19.165</b>	<b>15.836</b>	<b>10.311</b>	<b>13.794</b>	<b>867</b>	<b>208.053</b>
		Emakumeak	19.588	31.438	19.749	427	10.621	8.929	3.330	4.904	290	99.276
	Pribatua	<b>Guztira</b>	<b>35.725</b>	<b>60.711</b>	<b>46.196</b>	<b>3.401</b>	<b>160</b>	<b>16.804</b>	<b>6.011</b>	<b>10.065</b>	<b>756</b>	<b>179.829</b>
		Emakumeak	17.330	29.808	22.375	855	36	8.669	2.280	3.744	255	85.352
ARABA/ÁLAVA	Guztira	<b>Guztira</b>	<b>12.586</b>	<b>20.864</b>	<b>13.591</b>	<b>665</b>	<b>4.594</b>	<b>5.061</b>	<b>2.608</b>	<b>3.311</b>	<b>298</b>	<b>63.578</b>
		Emakumeak	6.131	10.101	6.546	189	2.289	2.764	932	1.301	103	30.356
	Publikoa	<b>Guztira</b>	<b>7.766</b>	<b>12.491</b>	<b>6.739</b>	<b>263</b>	<b>4.594</b>	<b>2.679</b>	<b>1.726</b>	<b>1.772</b>	<b>222</b>	<b>38.252</b>
		Emakumeak	3.760	5.994	3.260	76	2.289	1.528	606	710	71	18.294
	Pribatua	<b>Guztira</b>	<b>4.820</b>	<b>8.373</b>	<b>6.852</b>	<b>402</b>	<b>0</b>	<b>2.382</b>	<b>882</b>	<b>1.539</b>	<b>76</b>	<b>25.326</b>
		Emakumeak	2.371	4.107	3.286	113	0	1.236	326	591	32	12.062
GIPUZKOA	Guztira	<b>Guztira</b>	<b>25.898</b>	<b>41.874</b>	<b>30.210</b>	<b>1.223</b>	<b>5.778</b>	<b>11.172</b>	<b>6.296</b>	<b>9.795</b>	<b>476</b>	<b>132.722</b>
		Emakumeak	12.503	20.416	14.583	326	3.182	6.069	2.185	3.388	162	62.814
	Publikoa	<b>Guztira</b>	<b>13.693</b>	<b>21.395</b>	<b>14.726</b>	<b>293</b>	<b>5.778</b>	<b>5.436</b>	<b>4.422</b>	<b>6.574</b>	<b>208</b>	<b>72.525</b>
		Emakumeak	6.579	10.348	7.086	72	3.182	3.102	1.385	2.215	77	34.046
	Pribatua	<b>Guztira</b>	<b>12.205</b>	<b>20.479</b>	<b>15.484</b>	<b>930</b>	<b>0</b>	<b>5.736</b>	<b>1.874</b>	<b>3.221</b>	<b>268</b>	<b>60.197</b>
		Emakumeak	5.924	10.068	7.497	254	0	2.967	800	1.173	85	28.768
BIZKAIA	Guztira	<b>Guztira</b>	<b>37.903</b>	<b>63.151</b>	<b>43.290</b>	<b>2.858</b>	<b>8.953</b>	<b>16.407</b>	<b>7.418</b>	<b>10.753</b>	<b>849</b>	<b>191.582</b>
		Emakumeak	18.284	30.729	20.995	767	5.186	8.765	2.493	3.959	280	91.458
	Publikoa	<b>Guztira</b>	<b>19.203</b>	<b>31.292</b>	<b>19.430</b>	<b>789</b>	<b>8.793</b>	<b>7.721</b>	<b>4.163</b>	<b>5.448</b>	<b>437</b>	<b>97.276</b>
		Emakumeak	9.249	15.096	9.403	279	5.150	4.299	1.339	1.979	142	46.936
	Pribatua	<b>Guztira</b>	<b>18.700</b>	<b>31.859</b>	<b>23.860</b>	<b>2.069</b>	<b>160</b>	<b>8.686</b>	<b>3.255</b>	<b>5.305</b>	<b>412</b>	<b>94.306</b>
		Emakumeak	9.035	15.633	11.592	488	36	4.466	1.154	1.980	138	44.522

# IKASLEAK

Ikasleak mailaka, ereduka eta lurraldeka (HHEko datuak ez daude barne)

	HH	LMH	DBH	BATX	OLH	EMLH	GMLH	HB	GUZTIRA	
	<b>76.387</b>	<b>125.889</b>	<b>87.091</b>	<b>32.640</b>	<b>4.746</b>	<b>16.322</b>	<b>23.859</b>	<b>1.623</b>	<b>368.557</b>	
<b>EUSKADI</b>	A	1.459	3.977	5.074	8.451	4.316	8.448	13.024	768	<b>45.517</b>
	B edo Ai <sup>1</sup>	11.430	23.051	18.588	2.030	356	4.104	4.554	181	<b>64.294</b>
	D	63.106	97.824	62.819	21.894	74	3.770	6.281	674	<b>256.442</b>
	X <sup>2</sup>	392	1.037	610	265	0	0	0	0	<b>2.304</b>
<b>ARABA/ÁLAVA</b>		<b>12.586</b>	<b>20.864</b>	<b>13.591</b>	<b>5.061</b>	<b>665</b>	<b>2.608</b>	<b>3.311</b>	<b>298</b>	<b>58.984</b>
	A	344	921	1.589	1.869	648	1.748	2.276	181	<b>9.576</b>
	B edo Ai <sup>1</sup>	3.431	6.812	4.629	540	0	653	637	29	<b>16.731</b>
	D	8.803	13.120	7.373	2.652	17	207	398	88	<b>32.658</b>
X <sup>2</sup>	8	11	0	0	0	0	0	0	<b>19</b>	
<b>GIPUZKOA</b>		<b>25.898</b>	<b>41.874</b>	<b>30.210</b>	<b>11.172</b>	<b>1.223</b>	<b>6.296</b>	<b>9.795</b>	<b>476</b>	<b>126.944</b>
	A	483	1.049	771	1.707	993	2.237	4.155	151	<b>11.546</b>
	B edo Ai <sup>1</sup>	686	2.015	2.562	583	224	1.504	1.451	80	<b>9.105</b>
	D	24.729	38.810	26.877	8.882	6	2.555	4.189	245	<b>106.293</b>
X <sup>2</sup>	0	0	0	0	0	0	0	0	<b>0</b>	
<b>BIZKAIA</b>		<b>37.903</b>	<b>63.151</b>	<b>43.290</b>	<b>16.407</b>	<b>2.858</b>	<b>7.418</b>	<b>10.753</b>	<b>849</b>	<b>182.629</b>
	A	632	2.007	2.714	4.875	2.675	4.463	6.593	436	<b>24.395</b>
	B edo Ai <sup>1</sup>	7.313	14.224	11.397	907	132	1.947	2.466	72	<b>38.458</b>
	D	29.574	45.894	28.569	10.360	51	1.008	1.694	341	<b>117.491</b>
X <sup>2</sup>	384	1.026	610	265	0	0	0	0	<b>2.285</b>	

<sup>1</sup>. Haur Hezkuntzan, Lehen Mailako Hezkuntzan, DBHn eta Hezkuntza Berezian, datuak B eredukoak dira, baina Batxilergoan eta Lanbide Heziketan datuak A indartua eredukoak dira.

<sup>2</sup>. X eredua: ikastetxe atzeritarrei dagokie.

## IKASLEAK

Sare bakoitzeko ikasleen ehunekoa, mailaka eta lurraldeka

		HH	LMH	DBH	OLH	HHE	BATX	EMLH	GMLH	HB	GUZTIRA
Euskadi	Publikoa	53,2%	51,8%	47,0%	28,3%	99,2%	48,5%	63,2%	57,8%	53,4%	53,6%
	Pribatua	46,8%	48,2%	53,0%	71,7%	0,8%	51,5%	36,8%	42,2%	46,6%	46,4%
Araba/ Álava	Publikoa	61,7%	59,9%	49,6%	39,5%	100,0%	52,9%	66,2%	53,5%	74,5%	60,2%
	Pribatua	38,3%	40,1%	50,4%	60,5%	0,0%	47,1%	33,8%	46,5%	25,5%	39,8%
Gipuzkoa	Publikoa	52,9%	51,1%	48,7%	24,0%	100,0%	48,7%	70,2%	67,1%	43,7%	54,6%
	Pribatua	47,1%	48,9%	51,3%	76,0%	0,0%	51,3%	29,8%	32,9%	56,3%	45,4%
Bizkaia	Publikoa	50,7%	49,6%	44,9%	27,6%	98,2%	47,1%	56,1%	50,7%	51,5%	50,8%
	Pribatua	49,3%	50,4%	55,1%	72,4%	1,8%	52,9%	43,9%	49,3%	48,5%	49,2%

Eredu bakoitzeko ikasleen ehunekoa, mailaka eta lurraldeka

		HH	LMH	DBH	BATX	EMLH	GMLH	HB	GUZTIRA
Euskadi	A	1,9%	3,2%	5,8%	25,9%	51,8%	54,6%	47,3%	12,4%
	B edo Ai <sup>1</sup>	15,0%	18,3%	21,3%	6,2%	25,1%	19,1%	11,2%	17,4%
	D	82,6%	77,7%	72,1%	67,1%	23,1%	26,3%	41,5%	69,6%
	X <sup>2</sup>	0,5%	0,8%	0,7%	0,8%	0,0%	0,0%	0,0%	0,6%
Araba/ Álava	A	2,7%	4,4%	11,7%	36,9%	67,0%	68,7%	60,7%	16,2%
	B edo Ai <sup>1</sup>	27,3%	32,6%	34,1%	10,7%	25,0%	19,2%	9,7%	28,4%
	D	69,9%	62,9%	54,2%	52,4%	7,9%	12,0%	29,5%	55,4%
	X <sup>2</sup>	0,1%	0,1%	0,0%	0,0%	0,0%	0,0%	0,0%	0,0%
Gipuzkoa	A	1,9%	2,5%	2,6%	15,3%	35,5%	42,4%	31,7%	9,1%
	B edo Ai <sup>1</sup>	2,6%	4,8%	8,5%	5,2%	23,9%	14,8%	16,8%	7,2%
	D	95,5%	92,7%	89,0%	79,5%	40,6%	42,8%	51,5%	83,7%
Bizkaia	A	1,7%	3,2%	6,3%	29,7%	60,2%	61,3%	51,4%	13,4%
	B edo Ai <sup>1</sup>	19,3%	22,5%	26,3%	5,5%	26,2%	22,9%	8,5%	21,1%
	D	78,0%	72,7%	66,0%	63,1%	13,6%	15,8%	40,2%	64,3%
	X <sup>2</sup>	1,0%	1,6%	1,4%	1,6%	0,0%	0,0%	0,0%	1,3%

<sup>1</sup>. Haur Hezkuntzan, Lehen Mailako Hezkuntzan, DBHn eta Hezkuntza Berezian, datuak B eredukoak dira, baina Batxilergoan eta Lanbide Heziketan datuak A indartua eredukoak dira.

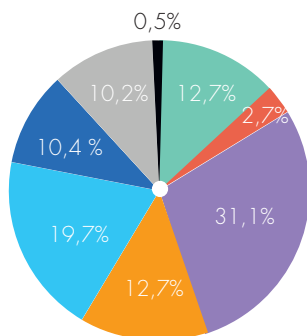
<sup>2</sup>. X eredua: ikastetxe atzeritarrei dagokie.

2.6

# IKASLEAK

Ikasle atzerritarrek ikasmaitaren eta sarearen arabera

IKASLE  
ATZERRITARREN  
BANAKETA  
(Ikastetxe guztiak)



- Europar Batasuna
- Gainerako Europa
- Afrikako Iparralde
- Gainerako Afrika
- Hego Amerika
- Gainerako Amerika
- Asia/Ozeania
- Nazionalitate ezezaguna

		HH	LMH	DBH	HHE	DBHO	HB	GUZTIRA
<b>GUZTIRA</b>	<b>Guztira</b>	<b>7.782</b>	<b>12.593</b>	<b>6.074</b>	<b>10.697</b>	<b>6.511</b>	<b>238</b>	<b>43.895</b>
	Publikoa	5.987	9.313	3.362	10.580	3.656	159	33.057
	Pribatua	1.795	3.280	2.712	117	2.855	79	10.838
<b>Europar Batasuna</b>	<b>Guztira</b>	<b>1.190</b>	<b>2.005</b>	<b>1.084</b>	<b>384</b>	<b>865</b>	<b>39</b>	<b>5.567</b>
	Publikoa	747	1.327	682	384	533	20	3.693
	Pribatua	443	678	402	0	332	19	1.874
<b>Gainerako Europa</b>	<b>Guztira</b>	<b>208</b>	<b>374</b>	<b>199</b>	<b>230</b>	<b>192</b>	<b>1</b>	<b>1.204</b>
	Publikoa	129	255	108	230	118	0	840
	Pribatua	79	119	91	0	74	1	364
<b>Afrikako Iparralde</b>	<b>Guztira</b>	<b>2.415</b>	<b>3.160</b>	<b>997</b>	<b>5.509</b>	<b>1.507</b>	<b>58</b>	<b>13.646</b>
	Publikoa	2.152	2.748	720	5.425	722	45	11.812
	Pribatua	263	412	277	84	785	13	1.834
<b>Gainerako Afrika</b>	<b>Guztira</b>	<b>1.044</b>	<b>1.220</b>	<b>445</b>	<b>2.281</b>	<b>540</b>	<b>28</b>	<b>5.558</b>
	Publikoa	883	1.050	265	2.270	304	21	4.793
	Pribatua	161	170	180	11	236	7	765
<b>Hego Amerika</b>	<b>Guztira</b>	<b>1.330</b>	<b>2.812</b>	<b>1.530</b>	<b>909</b>	<b>2.008</b>	<b>63</b>	<b>8.652</b>
	Publikoa	958	1.941	710	892	1.193	35	5.729
	Pribatua	372	871	820	17	815	28	2.923
<b>Gainerako Amerika</b>	<b>Guztira</b>	<b>800</b>	<b>1.478</b>	<b>1.027</b>	<b>355</b>	<b>892</b>	<b>18</b>	<b>4.570</b>
	Publikoa	575	1.017	524	351	504	15	2.986
	Pribatua	225	461	503	4	388	3	1.584
<b>Asia/Ozeania</b>	<b>Guztira</b>	<b>768</b>	<b>1.427</b>	<b>761</b>	<b>1.025</b>	<b>451</b>	<b>30</b>	<b>4.462</b>
	Publikoa	527	910	342	1.024	242	22	3.067
	Pribatua	241	517	419	1	209	8	1.395
<b>Nazionalitate ezezaguna</b>	<b>Guztira</b>	<b>27</b>	<b>117</b>	<b>31</b>	<b>4</b>	<b>56</b>	<b>1</b>	<b>236</b>
	Publikoa	16	65	11	4	40	1	137
	Pribatua	11	52	20	0	16	0	99

# ZERBITZUAK

Zerbitzu osagarrien erabilpena. (HHEko datuak ez daude barne)

## A) MAILAKA eta SAREKA

		HH	LMH	DBH	BATX	LH	HB	GUZTIRA	
Jantokia	Guztira	<b>Erabiltzaileak</b>	<b>50.294</b>	<b>90.203</b>	<b>25.048</b>	<b>3.996</b>	<b>74</b>	<b>915</b>	<b>170.530</b>
		<b>Ehunekoa</b>	<b>66%</b>	<b>72%</b>	<b>29%</b>	<b>12%</b>	<b>0,2%</b>	<b>56%</b>	<b>46%</b>
	Publikoa	Erabiltzaileak	26.160	49.205	7.969	0	56	443	<b>83.833</b>
		Ehunekoa	64%	75%	19%	0%	0,2%	51%	<b>44%</b>
	Pribatua	Erabiltzaileak	24.134	40.998	17.079	3.996	18	472	<b>86.697</b>
		Ehunekoa	68%	68%	37%	24%	0,1%	62%	<b>48%</b>
Garraioa	Guztira	<b>Erabiltzaileak</b>	<b>9.130</b>	<b>21.203</b>	<b>16.317</b>	<b>3.495</b>	<b>875</b>	<b>677</b>	<b>51.697</b>
		<b>Ehunekoa</b>	<b>12%</b>	<b>17%</b>	<b>19%</b>	<b>11%</b>	<b>1,9%</b>	<b>42%</b>	<b>14%</b>
	Publikoa	Erabiltzaileak	3.428	8.584	8.355	83	107	217	<b>20.774</b>
		Ehunekoa	8%	13%	20%	0,5%	0,4%	25%	<b>11%</b>
	Pribatua	Erabiltzaileak	5.702	12.619	7.962	3.412	768	460	<b>30.923</b>
		Ehunekoa	16%	21%	17%	20%	3,9%	61%	<b>17%</b>

## B) MAILAKA eta LURRALDEKA

Jantokia	Euskadi	<b>Erabiltzaileak</b>	<b>50.294</b>	<b>90.203</b>	<b>25.048</b>	<b>3.996</b>	<b>74</b>	<b>915</b>	<b>170.530</b>
		<b>Ehunekoa</b>	<b>66%</b>	<b>72%</b>	<b>29%</b>	<b>12%</b>	<b>0,2%</b>	<b>56%</b>	<b>46%</b>
	Araba/ Álava	Erabiltzaileak	6.361	12.163	1.218	131	36	123	<b>20.032</b>
		Ehunekoa	51%	58%	9%	2,6%	0,5%	41%	<b>34%</b>
	Gipuzkoa	Erabiltzaileak	15.096	25.926	6.271	744	20	290	<b>48.347</b>
		Ehunekoa	58%	62%	21%	7%	0,1%	61%	<b>38%</b>
Bizkaia	Erabiltzaileak	28.837	52.114	17.559	3.121	18	502	<b>102.151</b>	
	Ehunekoa	76%	83%	41%	19%	0,1%	59%	<b>56%</b>	
Garraioa	Euskadi	<b>Erabiltzaileak</b>	<b>9.130</b>	<b>21.203</b>	<b>16.317</b>	<b>3.495</b>	<b>875</b>	<b>677</b>	<b>51.697</b>
		<b>Ehunekoa</b>	<b>12%</b>	<b>17%</b>	<b>19%</b>	<b>11%</b>	<b>1,9%</b>	<b>42%</b>	<b>14%</b>
	Araba/ Álava	Erabiltzaileak	917	2.170	2.063	252	85	76	<b>5.563</b>
		Ehunekoa	7%	10%	15%	5%	1,29%	26%	<b>9%</b>
	Gipuzkoa	Erabiltzaileak	2.655	6.704	4.700	536	96	226	<b>14.917</b>
		Ehunekoa	10%	16%	16%	4,8%	0,6%	47%	<b>12%</b>
Bizkaia	Erabiltzaileak	5.558	12.329	9.554	2.707	694	375	<b>31.217</b>	
	Ehunekoa	15%	20%	22%	16%	3,3%	44%	<b>17%</b>	

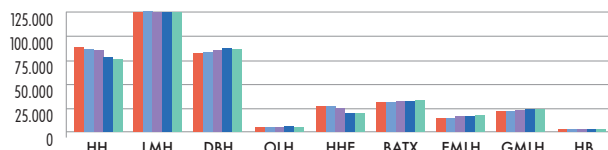
Ehunekoa kalkulatzen da erabiltzaileen kopurua eta dagokion ataleko ikasleen kopurua konparatuz.

# IKASLEAK

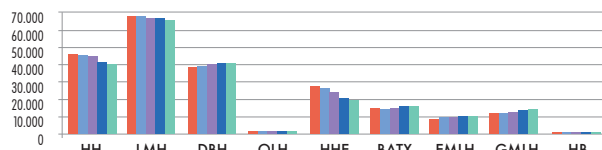
Ikasleen bilakaera sareka. 2017/18 ikasturtetik 2021/22 ikasturtera

	2017/18	2018/19	2019/20	2020/21	2021/22
<b>Guztira</b>	<b>402.753</b>	<b>402.828</b>	<b>400.584</b>	<b>392.098</b>	<b>387.882</b>
<b>Publikoa</b>	<b>217.497</b>	<b>217.013</b>	<b>215.793</b>	<b>209.832</b>	<b>208.053</b>
<b>Pribatua</b>	<b>185.256</b>	<b>185.815</b>	<b>184.791</b>	<b>182.266</b>	<b>179.829</b>
<b>HH</b>	<b>89.023</b>	<b>87.243</b>	<b>85.239</b>	<b>78.613</b>	<b>76.387</b>
Publikoa	46.544	45.573	44.849	41.476	40.662
Pribatua	42.479	41.670	40.390	37.137	35.725
<b>LMH</b>	<b>130.625</b>	<b>131.057</b>	<b>130.041</b>	<b>128.125</b>	<b>125.889</b>
Publikoa	67.712	67.887	67.387	66.370	65.178
Pribatua	62.913	63.170	62.654	61.755	60.711
<b>DBH</b>	<b>83.225</b>	<b>85.142</b>	<b>86.304</b>	<b>87.189</b>	<b>87.091</b>
Publikoa	38.474	39.193	40.044	40.641	40.895
Pribatua	44.751	45.949	46.260	46.548	46.196
<b>OLH</b>	<b>4.607</b>	<b>4.570</b>	<b>4.700</b>	<b>4.820</b>	<b>4.746</b>
Publikoa	1.302	1.281	1.318	1.364	1.345
Pribatua	3.305	3.289	3.382	3.456	3.401
<b>HHE</b>	<b>27.435</b>	<b>26.879</b>	<b>24.480</b>	<b>20.486</b>	<b>19.325</b>
Publikoa	27.146	26.601	24.291	20.302	19.165
Pribatua	289	278	189	184	160
<b>BATX</b>	<b>30.398</b>	<b>30.272</b>	<b>31.234</b>	<b>32.502</b>	<b>32.640</b>
Publikoa	14.734	14.544	15.068	15.677	15.836
Pribatua	15.664	15.728	16.166	16.825	16.804
<b>EMLH</b>	<b>14.520</b>	<b>14.732</b>	<b>15.102</b>	<b>15.752</b>	<b>16.322</b>
Publikoa	9.019	9.190	9.484	9.978	10.311
Pribatua	5.501	5.542	5.618	5.774	6.011
<b>GMLH</b>	<b>21.505</b>	<b>21.468</b>	<b>22.016</b>	<b>23.056</b>	<b>23.859</b>
Publikoa	11.878	11.995	12.566	13.208	13.794
Pribatua	9.627	9.473	9.450	9.848	10.065
<b>HB</b>	<b>1.415</b>	<b>1.465</b>	<b>1.468</b>	<b>1.555</b>	<b>1.623</b>
Publikoa	688	749	786	816	867
Pribatua	727	716	682	739	756

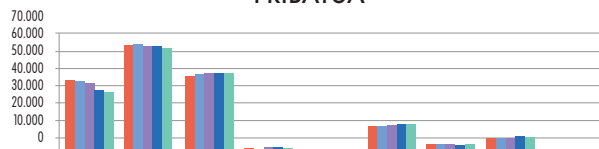
## IKASTETXE GUZTIAK



## PUBLIKOA



## PRIBATUA



■ 2017-2018 ■ 2018-2019 ■ 2019-2020 ■ 2020-2021 ■ 2021-2022

2021-22tik aurrera kontuan hartzen dira eskaintza partzialean dauden Lanbide Heziketako ikasleak.

# IKASLEAK

2.9

Ikasleen bilakaera ereduak. 2017/18 ikasturtetik 2021/22 ikasturtera (HHEko datuak ez daude barne)

2017/18 2018/19 2019/20 2020/21 2021/22

<b>Guztira</b>	<b>375.318</b>	<b>375.949</b>	<b>376.104</b>	<b>371.612</b>	<b>368.557</b>
<b>A</b>	<b>51.957</b>	<b>49.392</b>	<b>47.364</b>	<b>46.627</b>	<b>45.517</b>
<b>B edo Ai<sup>2</sup></b>	<b>70.237</b>	<b>69.562</b>	<b>68.936</b>	<b>66.954</b>	<b>64.294</b>
<b>D</b>	<b>250.841</b>	<b>254.721</b>	<b>257.522</b>	<b>255.784</b>	<b>256.442</b>
<b>X<sup>1</sup></b>	<b>2.283</b>	<b>2.274</b>	<b>2.282</b>	<b>2.247</b>	<b>2.304</b>

<b>HH</b>	<b>89.023</b>	<b>87.243</b>	<b>85.239</b>	<b>78.613</b>	<b>76.387</b>
A	2.590	2.549	2.207	1.806	1.459
B	15.190	14.229	13.557	12.162	11.430
D	70.749	70.050	69.063	64.264	63.106
X <sup>1</sup>	494	415	412	381	392

<b>LMH</b>	<b>130.625</b>	<b>131.057</b>	<b>130.041</b>	<b>128.125</b>	<b>125.889</b>
A	5.166	4.860	4.523	4.238	3.977
B	27.812	26.967	25.999	24.597	23.051
D	96.608	98.138	98.444	98.250	97.824
X <sup>1</sup>	1.039	1.092	1.075	1.040	1.037

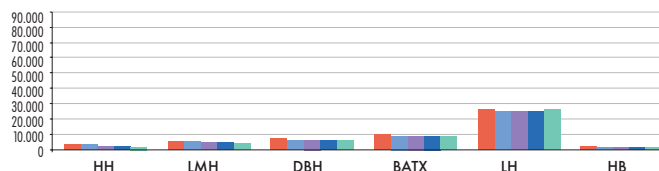
<b>DBH</b>	<b>83.225</b>	<b>85.142</b>	<b>86.304</b>	<b>87.189</b>	<b>87.091</b>
A	6.625	6.105	5.757	5.437	5.074
B	20.148	20.069	19.645	19.338	18.588
D	55.912	58.413	60.339	61.853	62.819
X <sup>1</sup>	540	555	563	561	610

<b>BATX</b>	<b>30.398</b>	<b>30.272</b>	<b>31.234</b>	<b>32.502</b>	<b>32.640</b>
A	9.802	9.190	9.009	8.961	8.451
Ai	1.351	1.536	1.661	1.817	2.030
D	19.035	19.334	20.332	21.459	21.894
X <sup>1</sup>	210	212	232	265	265

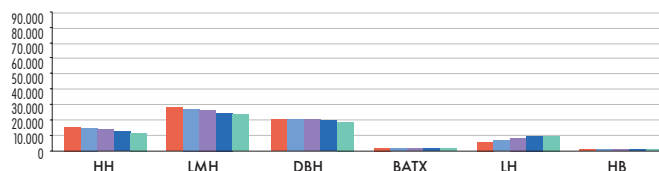
<b>LH</b>	<b>40.632</b>	<b>40.770</b>	<b>41.818</b>	<b>43.628</b>	<b>44.927</b>
A	27.008	25.921	25.129	25.418	25.788
Ai	5.551	6.595	7.915	8.865	9.014
D	8.073	8.254	8.774	9.345	10.125
X <sup>1</sup>	0	0	0	0	0

<b>HB</b>	<b>1.415</b>	<b>1.465</b>	<b>1.468</b>	<b>1.555</b>	<b>1.623</b>
A	766	767	739	767	768
B	185	166	159	175	181
D	464	532	570	613	674
X <sup>1</sup>	0	0	0	0	0

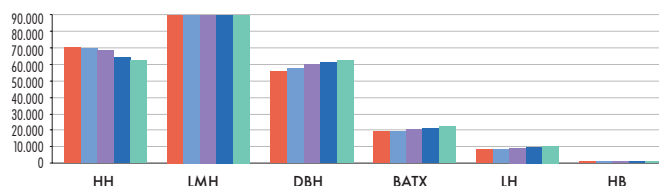
## A ereduak



## B edo Ai ereduak<sup>2</sup>



## D ereduak



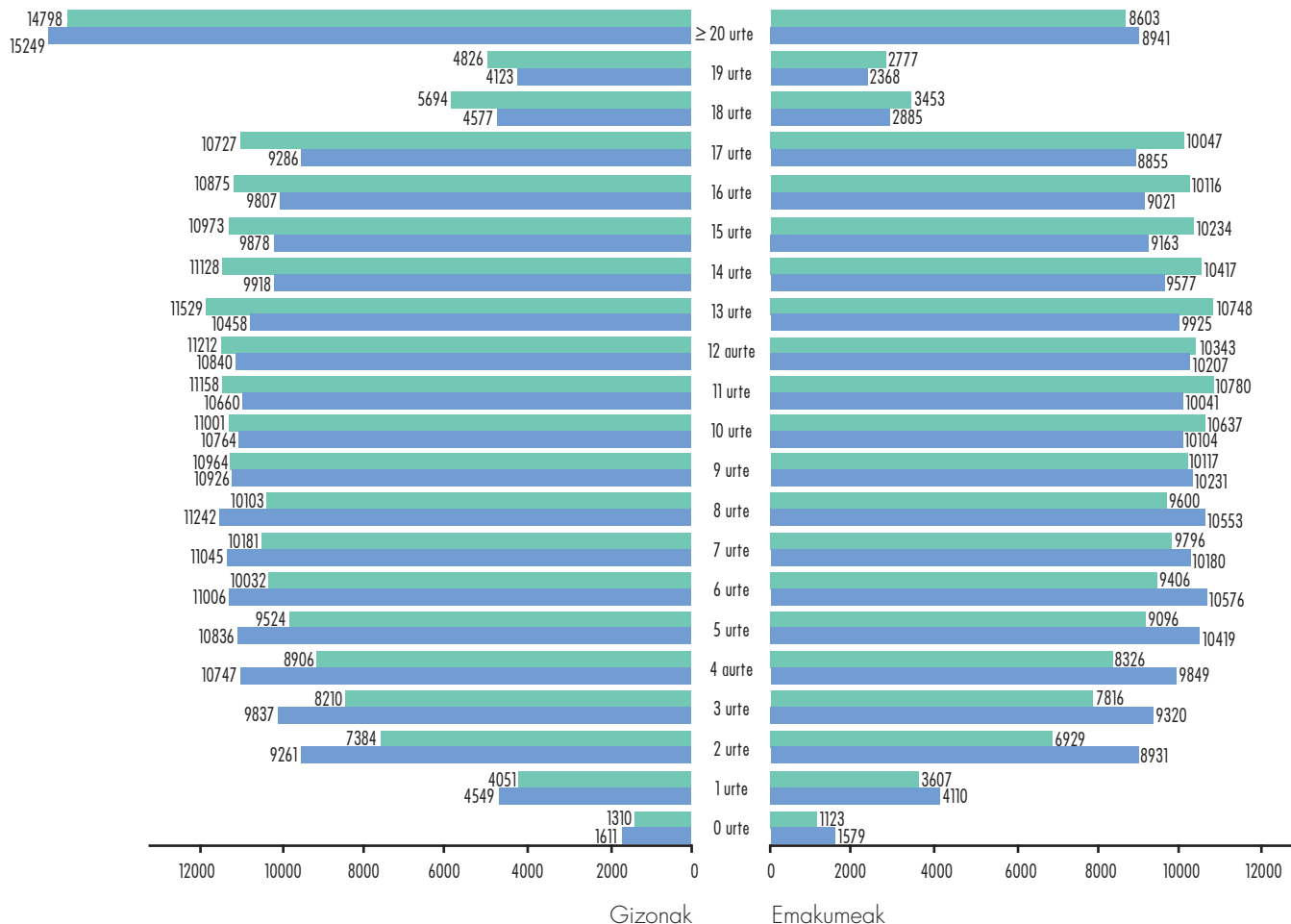
■ 2017-2018 ■ 2018-2019 ■ 2019-2020 ■ 2020-2021 ■ 2021-2022

1. X ereduak: ikastetxe atzeritarrei dagokie.
2. Haur Hezkuntzan, Lehen Hezkuntzan, DBHn eta Hezkuntza Berezian datuak B eredukoak dira, baina Batxilergoan eta Lanbide Heziketan datuak A indartua eredukoak dira.

2021-22tik aurrera kontuan hartzen dira eskaintza partzialean dauden Lanbide Heziketako ikasleak.

# IKASLEAK

Araubide Orokorreko ikasleak sexuaren eta adinaren arabera  
2016/17 eta 2021/22 ikasturteen konparazioa (HHEko datuak ez daude barne)



■ 2016/17 ikasturtea      ■ 2021/22 ikasturtea



ARAUBIDE

BEREZIA

# SAREAREN ARABERAKO BANAKETA

PUBLIKOA PRIBATUA GUZTIRA

PUBLIKOA PRIBATUA GUZTIRA

## MUSIKA ARAUTUA

Ikastetxeak	8	11	<b>19</b>
Irakasleak	357	223	<b>580</b>
Ikasleak <sup>1</sup>	1.799	698	<b>2.497</b>
Oinarrizko ikasketak	732	234	<b>966</b>
Ikasketa profesionalak	1.067	152	<b>1.219</b>
Goi mailako ikasketak	0	312	<b>312</b>

## MUSIKA EZ-ARAUTUA<sup>2</sup>

Ikastetxeak	45	41	<b>86</b>
Irakasleak	867	528	<b>1.395</b>
Ikasleak <sup>1</sup>	23.399	12.715	<b>36.114</b>

## DANTZA

Ikastetxeak	2	0	<b>2</b>
Irakasleak	44	0	<b>44</b>
Ikasleak	138	0	<b>138</b>
Oinarrizko ikasketak	58	0	<b>58</b>
Ikasketa profesionalak	50	0	<b>50</b>
Goi mailako ikasketak	30	0	<b>30</b>

## ARTE PLASTIKOAK ETA DISEINUA

Ikastetxeak <sup>3</sup>	5	2	<b>7</b>
Irakasleak <sup>4</sup>	100	43	<b>143</b>
Ikasleak	532	196	<b>728</b>
Goiko maila	216	68	<b>284</b>
Diseinuko goi mailako ikasketak	316	128	<b>444</b>

## HIZKUNTZAK

Ikastetxeak	14	0	<b>14</b>
Irakasleak	367	0	<b>367</b>
Ikasleak <sup>1</sup>	29.978	0	<b>29.978</b>
Ofiziala	23.742	0	<b>23.742</b>
Oinarrizko maila (A1-A2)	6.632	0	<b>6.632</b>
Tarteko maila (B1)	4.108	0	<b>4.108</b>
Tarteko maila (B2)	8.357	0	<b>8.357</b>
Maila aurreratua (C1)	4.645	0	<b>4.645</b>
Librea <sup>2</sup>	6.236	0	<b>6.236</b>

## KIROL IRAKASKUNTZAK

Ikastetxeak	1	7	<b>8</b>
Irakasleak <sup>5</sup>	-	-	<b>-</b>
Ikasleak	961	190	<b>1.151</b>
Erdiko maila	879	185	<b>1.064</b>
Goiko maila	82	5	<b>87</b>

## ARTE DRAMATIKOA

Ikastetxeak <sup>6</sup>	1	0	<b>1</b>
Irakasleak	20	0	<b>20</b>
Ikasleak			
Goi mailako ikasketak	60	0	<b>60</b>

<sup>1</sup> Ez dira ikasle kopuruak, matrikula kopuruak baizik.

<sup>2</sup> Azaleko orrian datu hauek ez ditugu batu.

<sup>3</sup> Arte Plastikoak eta Diseinua ematen duten lau ikastetxek Araubide Orokorreko irakaskuntzak ere ematen dituzte.

<sup>4</sup> Atal honetan sartuta daude Araubide Orokorreko irakaskuntzak ere ematen dituzten 19 irakasle.

<sup>5</sup> Kirol irakaskuntzak irakasten duten irakasleen inguruko informazio estatistikorik ez dago.

<sup>6</sup> Dantzako Goi mailako ikasketak ere ematen ditu.

# IRAKASLEAK ETA IKASLEAK SEXUKA

3.2

	EMAKUMEAK	GIZONAK	GUZTIRA		EMAKUMEAK	GIZONAK	GUZTIRA
<b>MUSIKA ARAUTUA</b>				<b>HIZKUNTZAK</b>			
Irakasleak	288	292	<b>580</b>	Irakasleak	279	88	<b>367</b>
Ikasleak <sup>1</sup>	1.402	1.095	<b>2.497</b>	Ikasleak <sup>1</sup>	18.944	11.034	<b>29.978</b>
Oinarrizko ikasketak	583	383	<b>966</b>	Ofiziala	15.219	8.523	<b>23.742</b>
Ikasketa profesionalak	690	529	<b>1.219</b>	Oinarrizko maila (A1-A2)	4.205	2.427	<b>6.632</b>
Goi mailako ikasketak	129	183	<b>312</b>	Tarteko maila (B1)	2.679	1.429	<b>4.108</b>
<b>MUSIKA EZ-ARAUTUA<sup>2</sup></b>				Tarteko maila (B2)	5.265	3.092	<b>8.357</b>
Irakasleak	731	664	<b>1.395</b>	Maila aurreratua (C1)	3.070	1.575	<b>4.645</b>
Ikasleak <sup>1</sup>	20.844	15.270	<b>36.114</b>	Librea <sup>2</sup>	3.725	2.511	<b>6.236</b>
<b>DANTZA</b>				<b>KIROL IRAKASKUNTZAK</b>			
Irakasleak	29	15	<b>44</b>	Irakasleak <sup>4</sup>	-	-	-
Ikasleak	127	11	<b>138</b>	Ikasleak	477	674	<b>1.151</b>
Oinarrizko ikasketak	56	2	<b>58</b>	Erdiko maila	419	645	<b>1.064</b>
Ikasketa profesionalak	46	4	<b>50</b>	Goiko maila	58	29	<b>87</b>
Goi mailako ikasketak	25	5	<b>30</b>	<b>ARTE DRAMATIKOA</b>			
<b>ARTE PLASTIKOAK ETA DISEINUA</b>				Irakasleak	11	9	<b>20</b>
Irakasleak <sup>3</sup>	83	60	<b>143</b>	Ikasleak			
Ikasleak	546	182	<b>728</b>	Goi mailako ikasketak	42	18	<b>60</b>
Goiko maila	206	78	<b>284</b>				
Diseinuko goi mailako ikasketak	340	104	<b>444</b>				

<sup>1</sup> Ez dira ikasle kopuruak, matrikula kopuruak baizik.

<sup>2</sup> Azaleko orrian datu hauek ez ditugu batu.

<sup>3</sup> Atal honetan sartuta daude Araubide Orokorreko irakaskuntzak ere ematen dituzten 19 irakasle (8 gizon eta 11 emakume).

<sup>4</sup> Kirol irakaskuntzak irakasten duten irakasleen inguruko informazio estatistikorik ez dago.

**EUSKO JAURLARITZA**



**GOBIERNO VASCO**

HEZKUNTZA SAILA

DEPARTAMENTO DE EDUCACIÓN