



UNIBERTSITATEZ KANPOKO IRAKASKUNTZAREN DATUAK EUSKADIN

2020/2021 IKASTURTEA

	<i>Ikastetxeak</i>	<i>Irakasleak</i>	<i>Matrikulak</i>
EUSKADI	1.254	40.162	421.097
ARABA/ÁLAVA	189	6.538	68.982
BIZKAIA	629	19.374	210.609
GIPUZKOA	436	14.250	141.506

ITURRIA

Eskola-Jardueraren Estatistika, Hezkuntza Saila.

OHARRAK

Ikastetxe publikoak: Eusko Jaurlaritzako Hezkuntza Sailaren menpekoak, Udalen menpekoak edo Haurreskolak Partzuergoaren menpekoak izan daitezke.

AZALEKO DATUAK

Araubide Orokorrekoak eta Araubide Berezikoak dira, baina Musika Irakaskuntza Ez-Arautua eta Hizkuntzetako matrikula librea ez daude sarturik. Ez dago Kirol Irakaskuntza ematen duten irakasleei buruzko daturik.

Behin baino ez dira zenbatu irakaskuntza bat baino gehiago ematen dituzten ikastetxeak (Araubide Berezia eta Araubide Orokorra).

Behin baino ez dira zenbatu ikastetxe berean Araubide Bereziko irakaskuntzak eta Araubide Orokorrekoak ematen dituzten irakasleak.

LABURDURAK

HH: *Haur Hezkuntza*

LMH: *Lehen Mailako Hezkuntza*

DBH: *Derrigorrezko Bigarren Hezkuntza*

OLH: *Oinarrizko Lanbide Heziketa*

HHE: *Helduen Hezkuntza*

BATX: *Batxilergoa*

LH: *Lanbide Heziketa*

EMLH: *Erdi Mailako Lanbide Heziketa*

GMLH: *Goi Mailako Lanbide Heziketa*

HB: *Hezkuntza Berezia*

DBHO: *Derrigorrezko Bigarren Hezkuntzaren Ondokoa*

1 HEZKUNTZA SISTEMAREN ORGANIGRAMA 5

2 ARAUBIDE OROKORRA

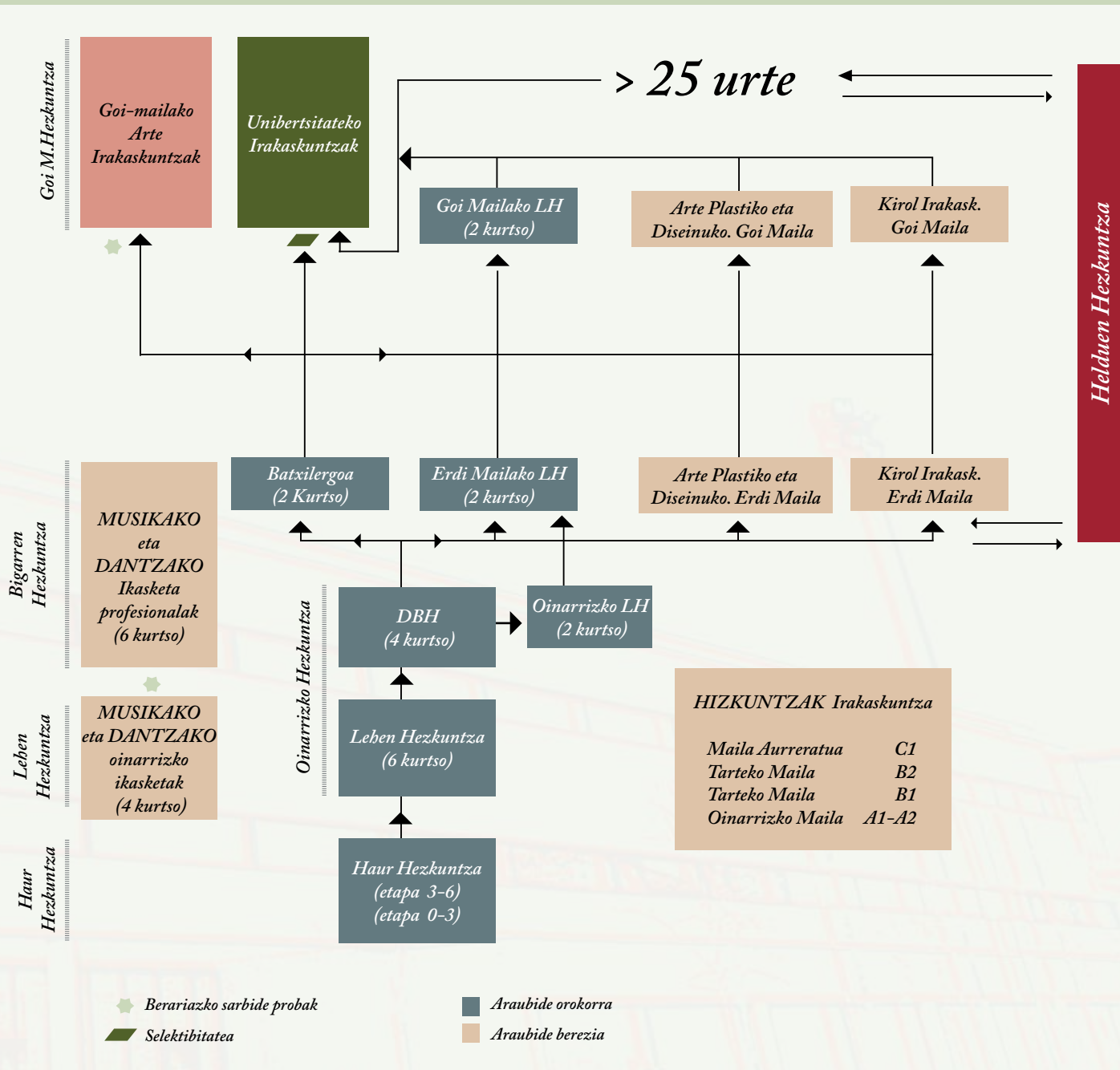
- 2.1 *Ikastetxeak* 7
- 2.2 *Irakasleak* 8
- 2.3 *Ikasleak mailaka, sexuka, sareka eta lurraldeka* 9
- 2.4 *Ikasleak mailaka, ereduka eta lurraldeka* 10
- 2.5 *Ikasleen ehunekoak* 11
- 2.6 *Ikasle atzerritarrak* 12
- 2.7 *Zerbitzu osagarriak* 13
- 2.8 *Ikasleen bilakaera sareka* 14
- 2.9 *Ikasleen bilakaera ereduka* 15
- 2.10 *Ikasleak adinaren arabera* 16

3 ARAUBIDE BEREZIA

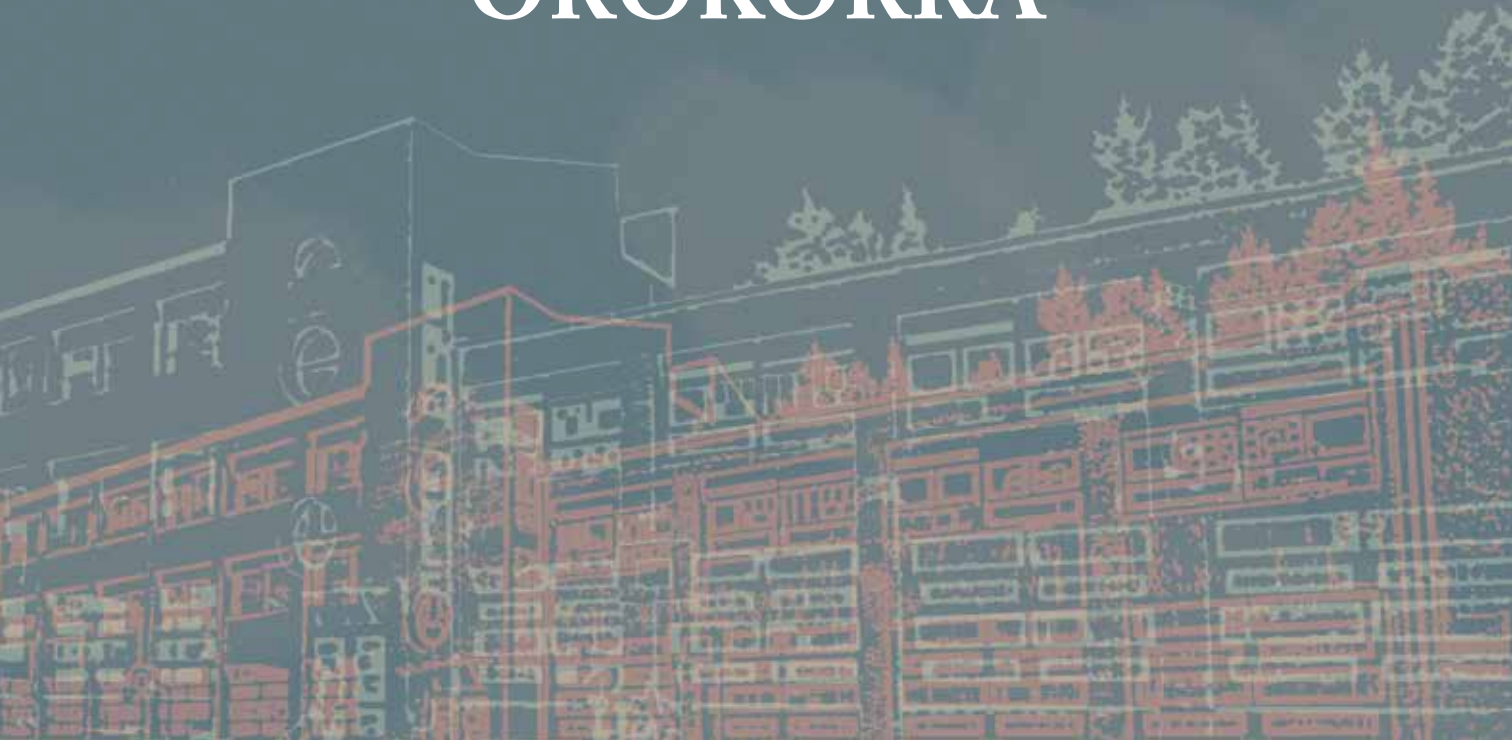
- 3.1 *Sarearen araberako banaketa* 18
- 3.2 *Irakasleak eta ikasleak sexuka* 19



HEZKUNTZA SYSTEMAREN ORGANIGRAMA



ARAUBIDE OROKORRA



IKASTETXEAK

2.1

Hezkuntza mailaren, lurraldearen eta sarearen araberako sailkapena

IKASTETXE-MOTA	ARABA/ÁLAVA	GIPUZKOA	BIZKAIA	EUSKADI
Guztira	184	426	600	1.210
<i>Haur Hezkuntza soilik</i>	<i>64</i>	<i>120</i>	<i>160</i>	<i>344</i>
<i>Lehen Mailako Hezkuntza (Bigarren Hezkuntza ez)</i>	<i>59</i>	<i>114</i>	<i>164</i>	<i>337</i>
<i>Lehen Mailako Hezkuntza eta DBH (DBHO ez)</i>	<i>17</i>	<i>30</i>	<i>54</i>	<i>101</i>
<i>DBH edo Batxilergoa edo Lanbide Heziketa¹</i>	<i>27</i>	<i>105</i>	<i>150</i>	<i>282</i>
<i>LMH eta DBH, eta Batxilergoa edo LH²</i>	<i>13</i>	<i>39</i>	<i>53</i>	<i>105</i>
<i>Hezkuntza Bereziko espezifikoak</i>	<i>1</i>	<i>5</i>	<i>4</i>	<i>10</i>
<i>Helduen Hezkuntzako espezifikoak</i>	<i>2</i>	<i>12</i>	<i>15</i>	<i>29</i>
<i>Urrutiko Hezkuntzako espezifikoak</i>	<i>1</i>	<i>1</i>	<i>0</i>	<i>2</i>
Publikoa	137	284	375	796
<i>Haur Hezkuntza soilik</i>	<i>53</i>	<i>96</i>	<i>103</i>	<i>252</i>
<i>Lehen Mailako Hezkuntza (Bigarren Hezkuntza ez)</i>	<i>54</i>	<i>106</i>	<i>158</i>	<i>318</i>
<i>Lehen Mailako Hezkuntza eta DBH (DBHO ez)</i>	<i>3</i>	<i>2</i>	<i>8</i>	<i>13</i>
<i>DBH edo Batxilergoa edo Lanbide Heziketa¹</i>	<i>22</i>	<i>67</i>	<i>92</i>	<i>181</i>
<i>LMH eta DBH, eta Batxilergoa edo LH</i>	<i>1</i>	<i>0</i>	<i>0</i>	<i>1</i>
<i>Hezkuntza Bereziko espezifikoak</i>	<i>1</i>	<i>0</i>	<i>0</i>	<i>1</i>
<i>Helduen Hezkuntzako espezifikoak</i>	<i>2</i>	<i>12</i>	<i>14</i>	<i>28</i>
<i>Urrutiko Hezkuntzako espezifikoak</i>	<i>1</i>	<i>1</i>	<i>0</i>	<i>2</i>
Pribatua	47	142	225	414
<i>Haur Hezkuntza soilik</i>	<i>11</i>	<i>24</i>	<i>57</i>	<i>92</i>
<i>Lehen Mailako Hezkuntza (Bigarren Hezkuntza ez)</i>	<i>5</i>	<i>8</i>	<i>6</i>	<i>19</i>
<i>Lehen Mailako Hezkuntza eta DBH (DBHO ez)</i>	<i>14</i>	<i>28</i>	<i>46</i>	<i>88</i>
<i>DBH edo Batxilergoa edo Lanbide Heziketa</i>	<i>5</i>	<i>38</i>	<i>58</i>	<i>101</i>
<i>LMH eta DBH, eta Batxilergoa edo LH²</i>	<i>12</i>	<i>39</i>	<i>53</i>	<i>104</i>
<i>Hezkuntza Bereziko espezifikoak</i>	<i>0</i>	<i>5</i>	<i>4</i>	<i>9</i>
<i>Helduen Hezkuntzako espezifikoak</i>	<i>0</i>	<i>0</i>	<i>1</i>	<i>1</i>

^{1.} Atal honetan sartu dira Arte Plastikoak eta Diseinua ere ematen dituzten Gipuzkoako bi ikastetxe eta Bizkaiko beste bi ikastetxe.

^{2.} Atal honetan sartu da Lehen Hezkuntza eta Lanbide Heziketa ematen dituen Gipuzkoako ikastetxe bat.

2.2 IRAKASLEAK

Hezkuntza mailaren, sexuaren eta sarearen arabera sailkapena

	EMAKUMEAK	GIZONAK	GUZTIRA
Guztira¹	28.583	10.441	39.024
<i>Haur - Lehen Hezkuntza</i>	<i>16.076</i>	<i>2.869</i>	<i>18.945</i>
<i>Bigarren Hezkuntza</i>	<i>10.961</i>	<i>6.928</i>	<i>17.889</i>
<i>Helduen Hezkuntza</i>	<i>426</i>	<i>196</i>	<i>622</i>
<i>Klaserik ematen ez dutenak</i>	<i>1.392</i>	<i>607</i>	<i>1.999</i>
Publikoa¹	18.452	6.296	24.748
<i>Haur - Lehen Hezkuntza</i>	<i>10.365</i>	<i>1.629</i>	<i>11.994</i>
<i>Bigarren Hezkuntza</i>	<i>6.714</i>	<i>4.079</i>	<i>10.793</i>
<i>Helduen Hezkuntza</i>	<i>417</i>	<i>192</i>	<i>609</i>
<i>Klaserik ematen ez dutenak</i>	<i>966</i>	<i>398</i>	<i>1.364</i>
Pribatua¹	10.131	4.145	14.276
<i>Haur - Lehen Hezkuntza</i>	<i>5.711</i>	<i>1.240</i>	<i>6.951</i>
<i>Bigarren Hezkuntza</i>	<i>4.247</i>	<i>2.849</i>	<i>7.096</i>
<i>Helduen Hezkuntza</i>	<i>9</i>	<i>4</i>	<i>13</i>
<i>Klaserik ematen ez dutenak</i>	<i>426</i>	<i>209</i>	<i>635</i>

¹ Irakasle batek maila bat baino gehiago eman ditzake, eta guztietan kontabilizatzen da. Orduan Publikoko, Pribatuko eta Guztirako datuak ez dira euren azpiataletakoen batura.

IKASLEAK

2.3

Ikasleak mailaka, sexuka, sareka eta lurraldeka

		HH	LMH	DBH	OLH	HHE	BATX	EMLH	GMLH	HB	GUZTIRA	
EUSKADI	Guztira	Guztira	78.613	128.125	87.189	4.820	20.486	32.502	15.752	23.056	1.555	392.098
		Emakumeak	38.044	62.161	42.295	1.297	11.158	17.552	5.385	8.371	530	186.793
	Publikoa	Guztira	41.476	66.370	40.641	1.364	20.302	15.677	9.978	13.208	816	209.832
		Emakumeak	19.978	32.010	19.652	410	11.106	8.853	3.213	4.647	283	100.152
	Pribatua	Guztira	37.137	61.755	46.548	3.456	184	16.825	5.774	9.848	739	182.266
		Emakumeak	18.066	30.151	22.643	887	52	8.699	2.172	3.724	247	86.641
ARABA/ÁLAVA	Guztira	Guztira	13.061	21.021	13.555	644	4.865	5.038	2.520	3.331	276	64.311
		Emakumeak	6.319	10.123	6.561	192	2.427	2.733	904	1.339	93	30.691
	Publikoa	Guztira	7.919	12.692	6.697	248	4.865	2.614	1.686	1.826	204	38.751
		Emakumeak	3.798	6.073	3.262	77	2.427	1.458	600	756	64	18.515
	Pribatua	Guztira	5.142	8.329	6.858	396	0	2.424	834	1.505	72	25.560
		Emakumeak	2.521	4.050	3.299	115	0	1.275	304	583	29	12.176
GIPUZKOA	Guztira	Guztira	26.646	42.793	30.169	1.270	6.404	11.120	6.002	9.268	470	134.142
		Emakumeak	13.010	20.729	14.624	330	3.480	6.049	2.031	3.159	168	63.580
	Publikoa	Guztira	13.956	21.877	14.544	305	6.404	5.382	4.261	6.052	205	72.986
		Emakumeak	6.789	10.524	7.040	67	3.480	3.090	1.313	1.966	76	34.345
	Pribatua	Guztira	12.690	20.916	15.625	965	0	5.738	1.741	3.216	265	61.156
		Emakumeak	6.221	10.205	7.584	263	0	2.959	718	1.193	92	29.235
BIZKAIA	Guztira	Guztira	38.906	64.311	43.465	2.906	9.217	16.344	7.230	10.457	809	193.645
		Emakumeak	18.715	31.309	21.110	775	5.251	8.770	2.450	3.873	269	92.522
	Publikoa	Guztira	19.601	31.801	19.400	811	9.033	7.681	4.031	5.330	407	98.095
		Emakumeak	9.391	15.413	9.350	266	5.199	4.305	1.300	1.925	143	47.292
	Pribatua	Guztira	19.305	32.510	24.065	2.095	184	8.663	3.199	5.127	402	95.550
		Emakumeak	9.324	15.896	11.760	509	52	4.465	1.150	1.948	126	45.230

Ez dira kontuan hartzen eskaintza partzialean dauden Lanbide Heziketako ikasleak.

2.4 IKASLEAK

Ikasleak mailaka, ereduka eta lurraldeka (HHEko datuak ez daude barne)

^{1.} *Haur Hezkuntzan, Lehen Mailako Hezkuntzan, DBHn eta Hezkuntza Berezian, datuak B eredukoak dira, baina Batxilergoan eta Lanbide Heziketan datuak A indartua eredukoak dira.*

^{2.} *X eredua: ikastetxe atzerritarrei dagokie.*

Ez dira kontuan hartzen eskaintza partzialean dauden Lanbide Heziketako ikasleak.

	HH	LMH	DBH	BATX	OLH	EMLH	GMLH	HB	GUZTIRA	
EUSKADI		78.613	128.125	87.189	32.502	4.820	15.752	23.056	1.555	371.612
	<i>A</i>	1.806	4.238	5.437	8.961	4.432	8.193	12.793	767	46.627
	<i>B edo Ai¹</i>	12.162	24.597	19.338	1.817	330	4.118	4.417	175	66.954
	<i>D</i>	64.264	98.250	61.853	21.459	58	3.441	5.846	613	255.784
	<i>X²</i>	381	1.040	561	265	0	0	0	0	2.247
ARABA/ÁLAVA		13.061	21.021	13.555	5.038	644	2.520	3.331	276	59.446
	<i>A</i>	390	1.000	1.676	1.945	629	1.670	2.382	188	9.880
	<i>B edo Ai¹</i>	3.777	7.079	4.735	470	0	686	575	32	17.354
	<i>D</i>	8.885	12.935	7.144	2.623	15	164	374	56	32.196
	<i>X²</i>	9	7	0	0	0	0	0	0	16
GIPUZKOA		26.646	42.793	30.169	11.120	1.270	6.002	9.268	470	127.738
	<i>A</i>	535	1.073	790	1.844	1.057	2.139	3.868	149	11.455
	<i>B edo Ai¹</i>	726	2.343	3.053	550	213	1.530	1.473	72	9.960
	<i>D</i>	25.385	39.377	26.326	8.726	0	2.333	3.927	249	106.323
	<i>X²</i>	0	0	0	0	0	0	0	0	0
BIZKAIA		38.906	64.311	43.465	16.344	2.906	7.230	10.457	809	184.428
	<i>A</i>	881	2.165	2.971	5.172	2.746	4.384	6.543	430	25.292
	<i>B edo Ai¹</i>	7.659	15.175	11.550	797	117	1.902	2.369	71	39.640
	<i>D</i>	29.994	45.938	28.383	10.110	43	944	1.545	308	117.265
	<i>X²</i>	372	1.033	561	265	0	0	0	0	2.231

IKASLEAK 2.5

Sare bakoitzeko ikasleen ehunekoa, mailaka eta lurraldeka

HH LMH DBH OLH HHE BATX EMLH GMLH HB GUZTIRA

Euskadi	Publikoa	52,8%	51,8%	46,6%	28,3%	99,1%	48,2%	63,3%	57,3%	52,5%	53,5%
	Pribatua	47,2%	48,2%	53,4%	71,7%	0,9%	51,8%	36,7%	42,7%	47,5%	46,5%
Araba/ Álava	Publikoa	60,6%	60,4%	49,4%	38,5%	100,0%	51,9%	66,9%	54,8%	73,9%	60,3%
	Pribatua	39,4%	39,6%	50,6%	61,5%	0,0%	48,1%	33,1%	45,2%	26,1%	39,7%
Gipuzkoa	Publikoa	52,4%	51,1%	48,2%	24,0%	100,0%	48,4%	71,0%	65,3%	43,6%	54,4%
	Pribatua	47,6%	48,9%	51,8%	76,0%	0,0%	51,6%	29,0%	34,7%	56,4%	45,6%
Bizkaia	Publikoa	50,4%	49,4%	44,6%	27,9%	98,0%	47,0%	55,8%	51,0%	50,3%	50,7%
	Pribatua	49,6%	50,6%	55,4%	72,1%	2,0%	53,0%	44,2%	49,0%	49,7%	49,3%

Eredu bakoitzeko ikasleen ehunekoa, mailaka eta lurraldeka

HH LMH DBH BATX EMLH GMLH HB GUZTIRA

Euskadi	A	2,3%	3,3%	6,2%	27,6%	52,0%	55,5%	49,3%	12,5%
	B edo Ai ¹	15,5%	19,2%	22,2%	5,6%	26,1%	19,2%	11,3%	18,0%
	D	81,7%	76,7%	70,9%	66,0%	21,8%	25,4%	39,4%	68,8%
	X ²	0,5%	0,8%	0,6%	0,8%	0,0%	0,0%	0,0%	0,6%
Araba /Álava	A	3,0%	4,8%	12,4%	38,6%	66,3%	71,5%	68,1%	16,6%
	B edo Ai ¹	28,9%	33,7%	34,9%	9,3%	27,2%	17,3%	11,6%	29,2%
	D	68,0%	61,5%	52,7%	52,1%	6,5%	11,2%	20,3%	54,2%
	X ²	0,1%	0,0%	0,0%	0,0%	0,0%	0,0%	0,0%	0,0%
Gipuzkoa	A	2,0%	2,5%	2,6%	16,6%	35,6%	41,7%	31,7%	9,0%
	B edo Ai ¹	2,7%	5,5%	10,1%	4,9%	25,5%	15,9%	15,3%	7,8%
	D	95,3%	92,0%	87,3%	78,5%	38,9%	42,4%	53,0%	83,2%
Bizkaia	A	2,3%	3,4%	6,8%	31,6%	60,6%	62,6%	53,2%	13,7%
	B edo Ai ¹	19,7%	23,6%	26,6%	4,9%	26,3%	22,7%	8,8%	21,5%
	D	77,1%	71,4%	65,3%	61,9%	13,1%	14,8%	38,1%	63,6%
	X ²	1,0%	1,6%	1,3%	1,6%	0,0%	0,0%	0,0%	1,2%

^{1.} Haur Hezkuntzan, Lehen Mailako Hezkuntzan, DBHn eta Hezkuntza Berrezian, datuak B eredukoak dira, baina Batxilergoan eta Lanbide Heziketan datuak A indartua eredukoak dira.

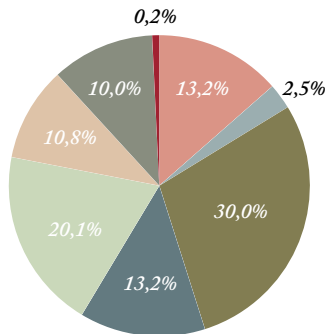
^{2.} X eredua: ikastetxe atzerritarrei dagokie.

Ez dira kontuan hartzen eskaintza partzialean dauden Lanbide Heziketako ikasleak.

2.6 IKASLEAK

Ikasle atzerritarrek ikasmilaren eta sarearen arabera

IKASLE ATZERRITARREN BANAKETA (Ikastetxe guztiak)



- Europar Batasuna
- Gainerako Europa
- Afrikako Iparralde
- Gainerako Afrika
- Hego Amerika
- Gainerako Amerika
- Asia/Ozeania
- Nazionalitate ezezaguna

		HH	LMH	DBH	HHE	DBHO	HB	GUZTIRA
GUZTIRA	Guztira	7.847	12.003	6.096	10.384	6.262	199	42.791
	Publikoa	6.082	8.864	3.346	10.267	3.451	127	32.137
	Pribatua	1.765	3.139	2.750	117	2.811	72	10.654
Europar Batasuna	Guztira	1.262	1.978	1.080	455	850	35	5.660
	Publikoa	790	1.338	668	454	501	16	3.767
	Pribatua	472	640	412	1	349	19	1.893
Gainerako Europa	Guztira	208	304	195	193	169	0	1.069
	Publikoa	146	208	106	193	105	0	758
	Pribatua	62	96	89	0	64	0	311
Afrikako Iparralde	Guztira	2.383	2.982	943	5.051	1.436	46	12.841
	Publikoa	2.124	2.576	700	4.961	675	34	11.070
	Pribatua	259	406	243	90	761	12	1.771
Gainerako Afrika	Guztira	1.123	1.230	440	2.325	511	16	5.645
	Publikoa	965	1.039	278	2.317	287	11	4.897
	Pribatua	158	191	162	8	224	5	748
Hego Amerika	Guztira	1.382	2.596	1.654	972	1.951	55	8.610
	Publikoa	1.006	1.799	752	964	1.115	32	5.668
	Pribatua	376	797	902	8	836	23	2.942
Gainerako Amerika	Guztira	793	1.498	1.040	422	834	23	4.610
	Publikoa	576	997	521	415	472	17	2.998
	Pribatua	217	501	519	7	362	6	1.612
Asia /Ozeania	Guztira	695	1.407	744	965	454	24	4.289
	Publikoa	474	900	321	962	259	17	2.933
	Pribatua	221	507	423	3	195	7	1.356
Nazionalitate ezezaguna	Guztira	1	8	0	1	57	0	67
	Publikoa	1	7	0	1	37	0	46
	Pribatua	0	1	0	0	20	0	21

ZERBITZUAK 2.7

Zerbitzu osagarrien erabilpena (HHEko datuak ez daude barne)

A) MAILAKA eta SAREKA

		HH	LMH	DBH	BATX	LH	HB	GUZTIRA
Guztira	Erabiltzaileak	48.731	84.773	21.795	3.495	78	858	159.730
	Ehunekoa	62%	66%	25%	11%	0,2%	55%	43%
Publikoa	Erabiltzaileak	25.053	46.365	7.138	0	71	452	79.079
	Ehunekoa	60%	70%	18%	0%	0,3%	55%	42%
Pribatua	Erabiltzaileak	23.678	38.408	14.657	3.495	7	406	80.651
	Ehunekoa	64%	62%	31%	21%	0,0%	55%	44%
Guztira	Erabiltzaileak	9.457	21.485	16.145	3.600	872	646	52.205
	Ehunekoa	12%	17%	19%	11%	2,0%	42%	14%
Publikoa	Erabiltzaileak	3.483	8.790	8.078	195	95	207	20.848
	Ehunekoa	8%	13%	20%	1,2%	0,4%	25%	11%
Pribatua	Erabiltzaileak	5.974	12.695	8.067	3.405	777	439	31.357
	Ehunekoa	16%	21%	17%	20%	4,1%	59%	17%

Jantokia

Garraioa

B) MAILAKA eta LURRALDEKA

		HH	LMH	DBH	BATX	LH	HB	GUZTIRA
Euskadi	Erabiltzaileak	48.731	84.773	21.795	3.495	78	858	159.730
	Ehunekoa	62%	66%	25%	11%	0,2%	55%	43%
Araba/	Erabiltzaileak	5.743	10.713	917	30	40	102	17.545
Álava	Ehunekoa	44%	51%	7%	0,6%	0,6%	37%	30%
Gipuzkoa	Erabiltzaileak	14.939	24.376	5.592	648	25	352	45.932
	Ehunekoa	56%	57%	19%	6%	0,2%	75%	36%
Bizkaia	Erabiltzaileak	28.049	49.684	15.286	2.817	13	404	96.253
	Ehunekoa	72%	77%	35%	17%	0,1%	50%	52%
Euskadi	Erabiltzaileak	9.457	21.485	16.145	3.600	872	646	52.205
	Ehunekoa	12%	17%	19%	11%	2,0%	42%	14%
Araba/	Erabiltzaileak	916	2.165	2.122	366	51	65	5.685
Álava	Ehunekoa	7%	10%	16%	7%	0,79%	24%	10%
Gipuzkoa	Erabiltzaileak	2.747	7.085	4.569	522	85	197	15.205
	Ehunekoa	10%	17%	15%	4,7%	0,5%	42%	12%
Bizkaia	Erabiltzaileak	5.794	12.235	9.454	2.712	736	384	31.315
	Ehunekoa	15%	19%	22%	17%	3,6%	47%	17%

Jantokia

Garraioa

Ehunekoa kalkulatzen da erabiltzaileen kopurua eta dagokion ataleko ikasleen kopurua konparatuz.

2.8 IKASLEAK

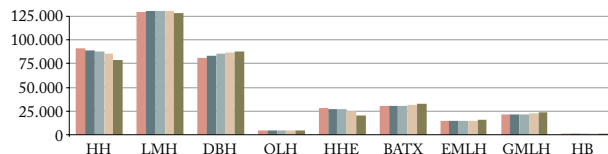
Ikasleen bilakaera sareka. 2016/17 ikasturtetik 2020/21 ikasturtera

2016/17 2017/18 2018/19 2019/20 2020/21

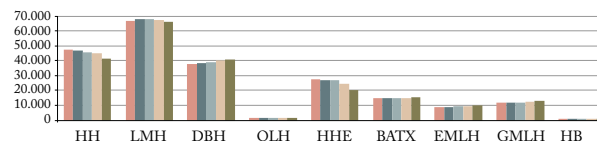
Guztira	401.381	402.753	402.828	400.584	392.098
Publikoa	217.449	217.497	217.013	215.793	209.832
Pribatua	183.932	185.256	185.815	184.791	182.266
HH	91.103	89.023	87.243	85.239	78.613
<i>Publikoa</i>	<i>47.676</i>	<i>46.544</i>	<i>45.573</i>	<i>44.849</i>	<i>41.476</i>
<i>Pribatua</i>	<i>43.427</i>	<i>42.479</i>	<i>41.670</i>	<i>40.390</i>	<i>37.137</i>
LMH	129.521	130.625	131.057	130.041	128.125
<i>Publikoa</i>	<i>66.851</i>	<i>67.712</i>	<i>67.887</i>	<i>67.387</i>	<i>66.370</i>
<i>Pribatua</i>	<i>62.670</i>	<i>62.913</i>	<i>63.170</i>	<i>62.654</i>	<i>61.755</i>
DBH	81.389	83.225	85.142	86.304	87.189
<i>Publikoa</i>	<i>37.739</i>	<i>38.474</i>	<i>39.193</i>	<i>40.044</i>	<i>40.641</i>
<i>Pribatua</i>	<i>43.650</i>	<i>44.751</i>	<i>45.949</i>	<i>46.260</i>	<i>46.548</i>
OLH	4.385	4.607	4.570	4.700	4.820
<i>Publikoa</i>	<i>1.244</i>	<i>1.302</i>	<i>1.281</i>	<i>1.318</i>	<i>1.364</i>
<i>Pribatua</i>	<i>3.141</i>	<i>3.305</i>	<i>3.289</i>	<i>3.382</i>	<i>3.456</i>
HHE	27.926	27.435	26.879	24.480	20.486
<i>Publikoa</i>	<i>27.624</i>	<i>27.146</i>	<i>26.601</i>	<i>24.291</i>	<i>20.302</i>
<i>Pribatua</i>	<i>302</i>	<i>289</i>	<i>278</i>	<i>189</i>	<i>184</i>
BATX	30.231	30.398	30.272	31.234	32.502
<i>Publikoa</i>	<i>15.004</i>	<i>14.734</i>	<i>14.544</i>	<i>15.068</i>	<i>15.677</i>
<i>Pribatua</i>	<i>15.227</i>	<i>15.664</i>	<i>15.728</i>	<i>16.166</i>	<i>16.825</i>
EMLH	14.439	14.520	14.732	15.102	15.752
<i>Publikoa</i>	<i>9.037</i>	<i>9.019</i>	<i>9.190</i>	<i>9.484</i>	<i>9.978</i>
<i>Pribatua</i>	<i>5.402</i>	<i>5.501</i>	<i>5.542</i>	<i>5.618</i>	<i>5.774</i>
GMLH	21.012	21.505	21.468	22.016	23.056
<i>Publikoa</i>	<i>11.608</i>	<i>11.878</i>	<i>11.995</i>	<i>12.566</i>	<i>13.208</i>
<i>Pribatua</i>	<i>9.404</i>	<i>9.627</i>	<i>9.473</i>	<i>9.450</i>	<i>9.848</i>
HB	1.375	1.415	1.465	1.468	1.555
<i>Publikoa</i>	<i>666</i>	<i>688</i>	<i>749</i>	<i>786</i>	<i>816</i>
<i>Pribatua</i>	<i>709</i>	<i>727</i>	<i>716</i>	<i>682</i>	<i>739</i>

Ez dira kontuan hartzen eskaintza partzialean dauden Lanbide Heziketako ikasleak.

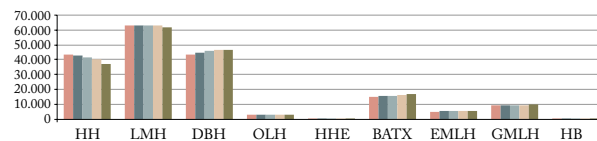
IKASTETXE GUZTIAK



PUBLIKOA



PRIBATUA



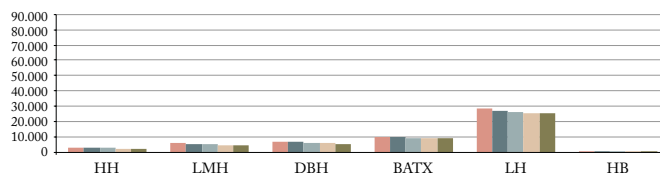
2016-2017 2017-2018 2018-2019 2019-2020 2020-2021

IKASLEAK 2.9

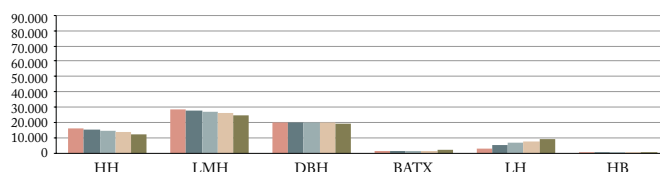
Ikasleen bilakaera ereduak. 2016/17 ikasturtetik 2020/21 ikasturtera (HHEko datuak ez daude barne)

	2016/17	2017/18	2018/19	2019/20	2020/21
Guztira	373.455	375.318	375.949	376.104	371.612
A	54.798	51.957	49.392	47.364	46.627
B edo Ai²	69.608	70.237	69.562	68.936	66.954
D	246.991	250.841	254.721	257.522	255.784
X¹	2.058	2.283	2.274	2.282	2.247
HH	91.103	89.023	87.243	85.239	78.613
<i>A</i>	2.787	2.590	2.549	2.207	1.806
<i>B</i>	16.186	15.190	14.229	13.557	12.162
<i>D</i>	71.668	70.749	70.050	69.063	64.264
<i>X¹</i>	462	494	415	412	381
LMH	129.521	130.625	131.057	130.041	128.125
<i>A</i>	5.618	5.166	4.860	4.523	4.238
<i>B</i>	28.659	27.812	26.967	25.999	24.597
<i>D</i>	94.364	96.608	98.138	98.444	98.250
<i>X¹</i>	880	1.039	1.092	1.075	1.040
DBH	81.389	83.225	85.142	86.304	87.189
<i>A</i>	7.095	6.625	6.105	5.757	5.437
<i>B</i>	20.226	20.148	20.069	19.645	19.338
<i>D</i>	53.556	55.912	58.413	60.339	61.853
<i>X¹</i>	512	540	555	563	561
BATX	30.231	30.398	30.272	31.234	32.502
<i>A</i>	10.176	9.802	9.190	9.009	8.961
<i>Ai</i>	1.136	1.351	1.536	1.661	1.817
<i>D</i>	18.715	19.035	19.334	20.332	21.459
<i>X¹</i>	204	210	212	232	265
LH	39.836	40.632	40.770	41.818	43.628
<i>A</i>	28.346	27.008	25.921	25.129	25.418
<i>Ai</i>	3.242	5.551	6.595	7.915	8.865
<i>D</i>	8.248	8.073	8.254	8.774	9.345
<i>X¹</i>	0	0	0	0	0
HB	1.375	1.415	1.465	1.468	1.555
<i>A</i>	776	766	767	739	767
<i>B</i>	159	185	166	159	175
<i>D</i>	440	464	532	570	613
<i>X¹</i>	0	0	0	0	0

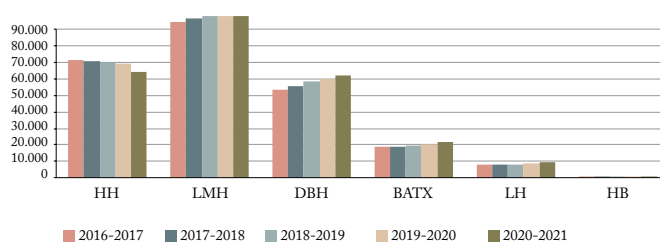
A EREDUA



B EDO AI EREDUA⁽²⁾



D EREDUA



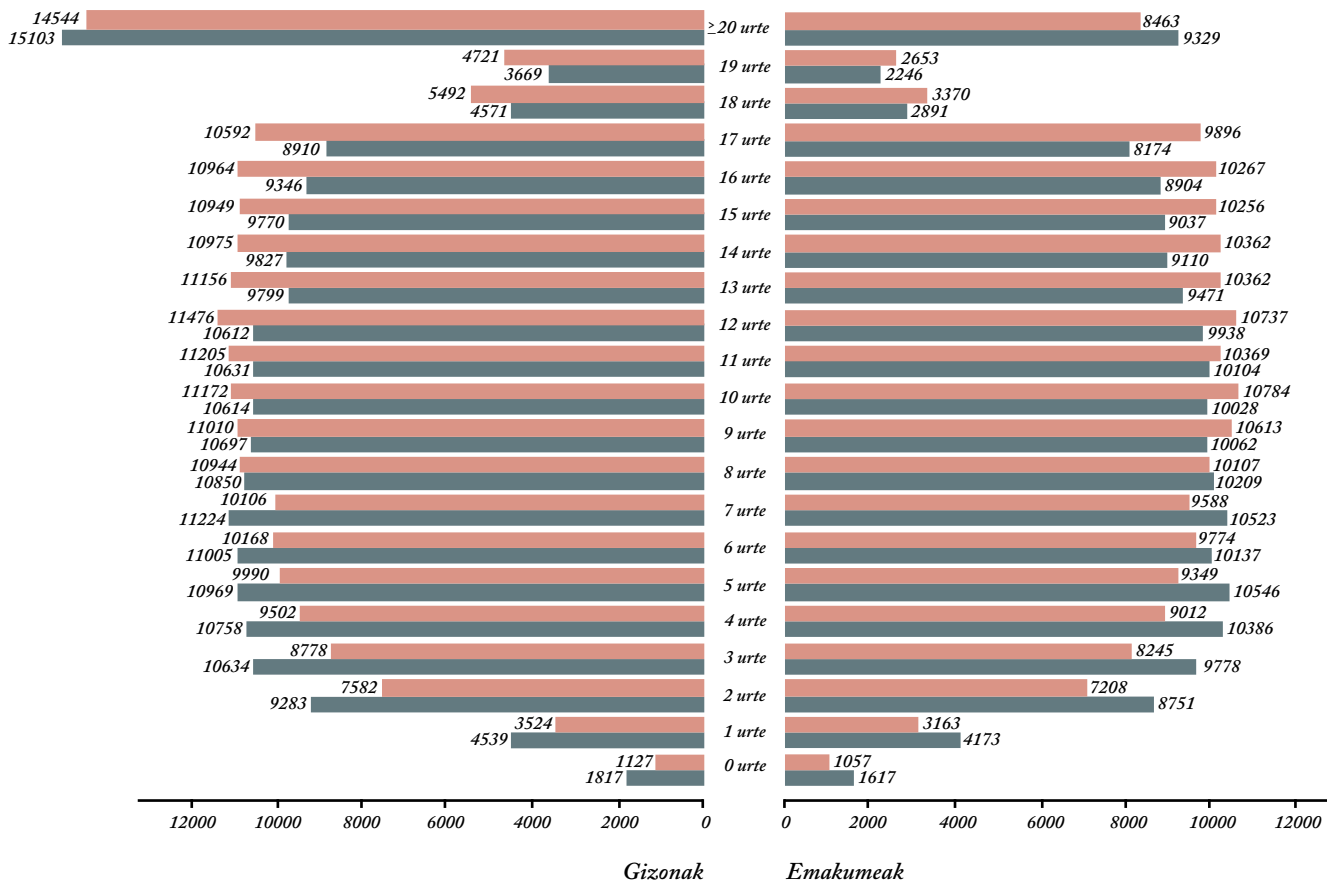
¹. *X ereduak: ikastetxe atzerritarrei dagokie.*
². *Haur Hezkuntzan, Lehen Hezkuntzan, DBHn eta Hezkuntza Berezian datuak B ereduak dira, baina Batxilergoan eta Lanbide Heziketan datuak A indartua ereduak dira.*

Ez dira kontuan hartzen eskaintza partzialen dauden Lanbide Heziketako ikasleak.

2.10 IKASLEAK

Araubide Orokorreko ikasleak sexuaren eta adinaren arabera

2015/16 eta 2020/21 ikasturteen konparazioa (HHEko datuak ez daude barne)



■ 2015/16 ikasturtea ■ 2020/2021 ikasturtea



**ARAUBIDE
BEREZIA**

3.1 SAREAREN ARABERAKO BANAKETA

PUBLIKOA PRIVATUA GUZTIRA

PUBLIKOA PRIVATUA GUZTIRA

^{1.} Ez dira ikasle kopuruak, matrikula kopuruak baizik.

^{2.} Azaleko orriari datu bauek ez ditugu batu.

^{3.} Arte Plastikoak eta Diseinua ematen duten lau ikastetxeek Araubide Orokorreko irakaskuntzak ere ematen dituzte.

^{4.} Atal honetan sartuta daude Araubide Orokorreko irakaskuntzak ere ematen dituzten 17 irakasle.

^{5.} Kirol irakaskuntzak irakasten duten irakasleen inguruko informazio estatistikorik ez dago.

^{6.} Dantzako Goi mailako ikasketak ere ematen ditu.

MUSIKA ARAUTUA			
<i>Ikastetxeak</i>	8	11	19
<i>Irakasleak</i>	359	267	626
<i>Ikasleak</i> ¹	1.836	764	2.600
<i>Oinarrizko ikasketak</i>	700	270	970
<i>Ikasketa profesionalak</i>	1136	174	1.310
<i>Goi mailako ikasketak</i>	0	320	320
MUSIKA EZ-ARAUTUA ²			
<i>Ikastetxeak</i>	44	41	85
<i>Irakasleak</i>	868	539	1.407
<i>Ikasleak</i> ¹	22.656	12.185	34.841
DANTZA			
<i>Ikastetxeak</i>	2	0	2
<i>Irakasleak</i>	39	0	39
<i>Ikasleak</i>	137	0	137
<i>Oinarrizko ikasketak</i>	60	0	60
<i>Ikasketa profesionalak</i>	45	0	45
<i>Goi mailako ikasketak</i>	32	0	32
ARTE PLASTIKOAK ETA DISEINUA			
<i>Ikastetxeak</i> ³	5	2	7
<i>Irakasleak</i> ⁴	83	35	118
<i>Ikasleak</i>	473	166	639
<i>Goiko maila</i>	205	82	287
<i>Diseinuko goi mailako ikasketak</i>	268	84	352

HIZKUNTZAK

<i>Ikastetxeak</i>	14	0	14
<i>Irakasleak</i>	363	0	363
<i>Ikasleak</i> ¹	32.272	0	32.272
<i>Ofiziala</i>	24.507	0	24.507
<i>Oinarrizko maila (A1-A2)</i>	6.938	0	6.938
<i>Tarteko maila (B1)</i>	4.558	0	4.558
<i>Tarteko maila (B2)</i>	8.668	0	8.668
<i>Maila aurreratua (C1)</i>	4.343	0	4.343
<i>Librea</i> ²	7.765	0	7.765

KIROL IRAKASKUNTZAK

<i>Ikastetxeak</i>	1	5	6
<i>Irakasleak</i> ⁵	-	-	-
<i>Ikasleak</i>	910	134	1.044
<i>Erdiko maila</i>	840	129	969
<i>Goiko maila</i>	70	5	75

ARTE DRAMATIKOAK

<i>Ikastetxeak</i> ⁶	1	0	1
<i>Irakasleak</i>	16	0	16
<i>Ikasleak</i>			
<i>Goi mailako ikasketak</i>	53	0	53

IRAKASLEAK ETA IKASLEAK SEXUKA

3.2

EMAKUMEAK GIZONAK GUZTIRA

MUSIKA ARAUTUA			
<i>Irakasleak</i>	323	303	626
<i>Ikasleak¹</i>	1.465	1.135	2.600
<i>Oinarrizko ikasketak</i>	572	398	970
<i>Ikasketa profesionalak</i>	772	538	1.310
<i>Goi mailako ikasketak</i>	121	199	320
MUSIKA EZ-ARAUTUA ²			
<i>Irakasleak</i>	737	670	1.407
<i>Ikasleak¹</i>	20.054	14.787	34.841

DANTZA			
<i>Irakasleak</i>	16	23	39
<i>Ikasleak</i>	128	9	137
<i>Oinarrizko ikasketak</i>	59	1	60
<i>Ikasketa profesionalak</i>	41	4	45
<i>Goi mailako ikasketak</i>	28	4	32

ARTE PLASTIKOAK ETA DISEINUA			
<i>Irakasleak³</i>	58	60	118
<i>Ikasleak</i>	471	168	639
<i>Goiko maila</i>	206	81	287
<i>Diseinuko goi mailako ikasketak</i>	265	87	352

EMAKUMEAK GIZONAK GUZTIRA

HIZKUNTZAK			
<i>Irakasleak</i>	281	82	363
<i>Ikasleak¹</i>	20.589	11.683	32.272
<i>Ofiziala</i>	15.937	8.570	24.507
<i>Oinarrizko maila (A1-A2)</i>	4.451	2.487	6.938
<i>Tarteko maila (B1)</i>	2.971	1.587	4.558
<i>Tarteko maila (B2)</i>	5.625	3.043	8.668
<i>Maila aurreratua (C1)</i>	2.890	1.453	4.343
<i>Librea²</i>	4.652	3.113	7.765

KIROL IRAKASKUNTZAK			
<i>Irakasleak⁴</i>	-	-	-
<i>Ikasleak</i>	253	791	1.044
<i>Erdiko maila</i>	202	767	969
<i>Goiko maila</i>	51	24	75

ARTE DRAMATIKOAK			
<i>Irakasleak</i>	8	8	16
<i>Ikasleak</i>			
<i>Goi mailako ikasketak</i>	34	19	53

^{1.} Ez dira ikasle kopuruak, matrikula kopuruak baizik.

^{2.} Azaleko orriari datu bauek ez ditugu batu.

^{3.} Atal honetan sartuta daude Araubide Orokorreko irakaskuntzak ere ematen dituzten 17 irakasle (10 gizon eta 7 emakume).

^{4.} Kirol irakaskuntzak irakasten duten irakasleen inguruko informazio estatistikorik ez dago.

EUSKO JAURLARITZA



GOBIERNO VASCO

HEZKUNTZA SAILA

DEPARTAMENTO DE EDUCACIÓN