

KORONABIRUSA

IKASGELARA

ITZULTZEA



Edozein zalantza edo sintoma baduzu, **hartu temperatura ikastetxera joan baino lehen**



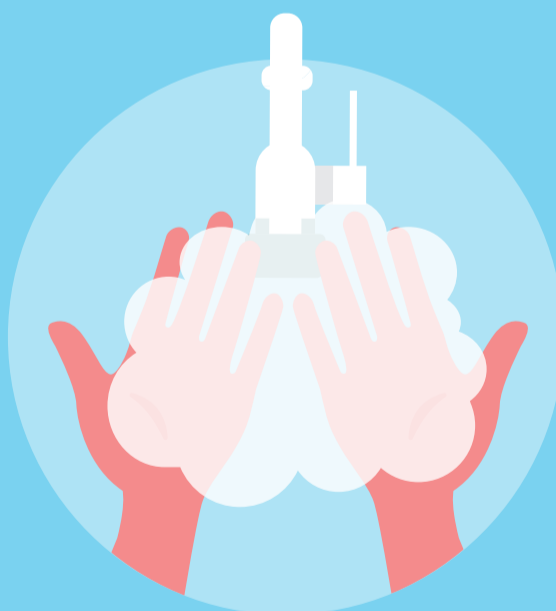
Sintoma argiak badituzu, ez zaitetz joan ikastetxera. Isola zaitetz, eta jarri harremanetan zure osasun zentroarekin



Erabili maskara ikastetxean zaudenean



Eskola-postuen artean **1,5 metroko tartea gorde**



Garbitu itzazu eskuak sarri



Garbiketa eta desinfekzio neurriak areagotu egingo dira ikastetxe osoan (espazioak, tresnak, materialak...)

Informazio gehiago:
<http://www.euskadi.eus/hezkuntza/>