



IKASTURTE HASIERAKO ESLEIPENA 2023-2024

PRAKTIKALDIA EGIN BEHAR DUTEN IRAKASLEAK

Aplikazioaren eskuliburua

Vitoria-Gasteiz, 2023-2024



O. AURKIBIDEA

Atala		Orria
I	Eskabidea egiteko behar den ekipoa	3
II	Nola sartu aplikazioan	4
III	Pasahitzak berreskuratzeko zerbitzua	6
IV	Hasierako pantaila orokorra	8
V	Lanpostuen zerrenda	9
VI	Eskabidearen alta/Identifikazio eta parte hartzeko datuen pantaila	11
VII	Eskaerak sartzeko pantaila orokorra	12
VIII	Nola egin eskaera bat	13
IX	Nola egin eskaera zehatzak	14
X	Nola egin eskaera generikoak	15
XI	Nola ezabatu eskaera bat	17
XII	Nola aldatu eskaera bat	18
XIII	Nola tartekatu eskaera bat	19
XIV	Nola inprimatu sartutako eskaerak	21
XV	Nola irten eskaeratik	24
XVI	Zein egoeratan dagoen eskaera epea zabalik dagoen bitartean eta oniritzia eman aurretik	25
XVII	Oniritzia	26
XVIII	Zein egoeratan dagoen eskaera oniritzia eman eta gero edo epea amaitu eta gero	27
XIX	Partaidearen orria, esleipen-emitza zelan ikusi eta behin-behineko ebazpenaren kontrako erreklamazioak (soilik abuztuko prozesurako)	28
XX	Arreta zerbitzua	30



I. ESKABIDEA EGITEKO BEHAR DEN EKIPOA

Prozesuan parte hartzeko eskabide elektronikoa **edozein ordenagailutatik** bete daiteke, baldin eta **Interneteko konexioa** badu.



II. NOLA SARTU APLIKAZIOAN

Ordenagailua Internetera konektatu eta gero, <https://hezigunea.hezkuntza.ejedes.net/eu/inicio> helbide elektronikora.

Jarraian, "Zure erabiltzailearekin identifikatu" izeneko koadro bat azalduko da.

- Erregistratuta dauden erabiltzaileek Hezigunean sartzeko erabiltzailea eta pasahitza edo XLNETS erabiltzailea sartu behar dituzte.

Zure erabiltzailearekin identifikatu

Saioa hasi

NAN/AIZ

Kontuari esleitutako pasahitza

Sarrera sinadura

[Izen-ematea](#) [Pasahitza ahaztu duzu](#)

Acceso mediante usuario y contraseña

Acceso mediante XLNETS

XLNETS bidezko sarbidea
XLNets erabiltzailearekin identifikatu zaitezke hemen sakatuta

Giltza bidezko sarbidea
Giltzarekin identifikatu zaitezke hemen sakatuta

- Erabiltzaileak, erregistratuta ez badaude, erregistroan sartu behar dira, "[Izen-ematea](#)" ataletik.

Dokumentu mota hautatu behar da (NAN/bizileku-baimena), hautatutako aukeraren zenbakia sartu, iraungitze-data (NANaren kasuan) eta azken jaiotze-data. Eredu guztiak bete ondoren, egiaztapen-testua sartuko da, eta, ondoren, dena zuzena dela baieztatuko da, "Datuak betetzen direla baieztatzen dut" aukeraren bidez. Dena behar bezala bete ondoren, aurrera jarraituko dugu.

Erregistroa - Identifikazio datuak
Izen-ematearekin jarraitzeko eskatutako ondorengo datuak sartu itzazu

* DOKUMENTU MOTA

NAN

NAN

AIZ/AIT/EGOITZA-BAIMENA

* Jaiotze data

(YYYY/MM/DD)

Testu egiaztapena (Beharrezkoa)

* NAN

(99999999Z)

* Iraungitze-data

(YYYY/MM/DD)

Baieztatzen dut eman ditudan datuak benetakoak direla eta ez nagoela beste pertsona baten datuak ematen.



Telefono zenbaki bat eta posta maila sartzen dira. Hara helduko da erregistroa bukatuta dagoela adierazten duen mezua.

Erregistroa - Datu pertsonalak

NAN Iraultze-data

Lehenengo izena Abizena 1 Abizena 2

Generoa Jaiotze data

* Posta elektronikoko helbidea * Telefono mugikorra

Nazionalitatea * KORRESPONDENTZIA HIZKUNTZA

Ezetzatu Amaitu

NAN zenbaki bat eta pasahitz bat iritsiko dira (sartutako postara), eta lehen sarbide batean sartu beharko dira.

Jasotako datuekin identifikatu eta pasahitza aldatzeko aukera agertuko da.

Zure erabiltzailearekin identifikatu

Saioa hasi

NAN/AIZ

Kontuari esleitutako pasahitza

Sarrera sinadura

[Izen-ematea](#) [Pasahitza ahaztu duzu](#)

XLNETS bidezko sarbidea
[XLNets erabiltzailearekin identifikatu zaitezke hemen sakatuta](#)

Giltza bidezko sarbidea
[Giltzarekin identifikatu zaitezke hemen sakatuta](#)

Cambio de contraseña

* Contraseña vieja * Contraseña nueva * Introduce de nuevo la nueva contraseña

La contraseña debe tener como mínimo 7 caracteres, letras y números.

Limpiar Guardar

Hau eginda gero prozesua bukatzen da eta sartu ahal izango gara pasahitz berriaren bidez.



III. PASAHITZAK BERRESKURATZEKO ZERBITZUA

Aurreko atalean azaldutakoa gorabehera, **ez badakizu** zeintzuk diren zure erabiltzailea eta pasahitza, **pasahitza berreskuratzeko zerbitzura** jo ahal duzu.

Zerbitzu horren bidez, Hezkuntza Sailak Heziguean **sartzeko pasahitz berria** emango dizu sms edo posta elektronikoz, hau da, zuk horretarako ematen duzun telefonora edo posta-kontura.

Horretarako, klik egin behar duzu "Zure erabiltzailearekin identifikatu" koadroaren azpian azaltzen den "Pasahitza ahaztu duzu"n.

Zure erabiltzailearekin identifikatu

Saioa hasi

NAN/AIZ

Kontuari esleitutako pasahitza

Sarrera sinadura

[Izen-ematea](#) [Pasahitza ahaztu duzu](#)

XLNETS bidezko sarbidea
XLNets erabiltzailearekin identifikatu zaitezke hemen sakatuta

Giltza bidezko sarbidea
Giltzarekin identifikatu zaitezke hemen sakatuta

Hori egin eta gero pantaila bat azalduko da eta bertan datu hauek sartu beharko dituzu:

- Nortasun-agiri mota
- Nortasun-agiriaren zenbakia letra barne (Adibidez: 99999999Z)
- Nortasun-agiriaren iraungitze-data (UUUU/HH/EE)

Sartu ondoren eskatutako informazioa pasahitza berreskuratzen jarraitzeko.

* DOKUMENTU MOTA

NAN

* NAN

(99999999Z)

* Iraungitze-data

(YYYY/MM/DD)

* Jaiotze data

(YYYY/MM/DD)

2043

Testu egiaztapena (Beharrezkoa)

Baieztatzen dut eman ditudan datuak benetakoak direla eta ez nagoela beste pertsona baten datuak ematen.

Gainera, adierazi egin beharko duzu:

- Jaioteguna



Ondoren, bete "Testu egiaztapena" bere ezkerreko laukian agertzen denarekin

Sartu ondoren eskatutako informazioa pasahitza berreskuratzen jarraitzeko.

* DOKUMENTU MOTA NAN	* NAN (99999999Z)	* Iraungitze-data (YYYY/MM/DD)
* Jaiotze data (YYYY/MM/DD)	* Testu egiaztapena (Beharrezkoa)	

Baieztazen dut eman ditudan datuak benetakoak direla eta ez nagoela beste pertsona baten datuak ematen.

eta markatu emandako datuak benetakoak direla eta ez zaudela beste pertsona baten datuak ematen ari baieztatzen laukia.

Azkenik, sakatu "Jarraitu".

Minutu batzuen buruan klabe berria jasoko duzu, eta horrekin zerbitzura sartu ahal izango zara.

IV. HASIERAKO PANTAILA OROKORRA

Zure erabiltzailea eta pasahitza sartu eta gero, sakatu "Sarrera sinadura

The screenshot shows a user interface with a left sidebar and a main content area. The sidebar has a menu with the following items: **Hasiera**, **Eremu pertsonala** (highlighted with a red box), **Nire datu laboralak**, **Izapideak langileen sailarekin** (highlighted with a red box), **Nire eskaerak**, **Nire prestakuntza**, **Información de prevención**, **Nire egunerokoa**, and **Informazioa eta berriak**. The main content area is titled **Administrazio-izapideak** and lists several services: ***OPE 2016. Cuerpo de Secundaria**, ***OPE 2018. Cuerpo de Secundaria**, **2019ko EPE. Maisu-maistrak, Kontserbatorioak eta**, **2019ko EPE. Maisu-maistrak, Kontserbatorioak eta**, **EPE 2020 OPE 2020** (with a notebook icon), **Bigarren Hezkuntza eta Lanbide Hezike**, **Garbiketa eta Sukaldaritza** (with a cleaning icon), **Birmarematzioa. Garbiketa eta Sukaldar**, **EPE2017. Maisu-maistren kidegoa**, **Enplegu Publikoaren Eskaintza 2014-2015**, **Haurreskolak - Zerrenda-irekiera** (with a school icon), **IRALE ikastaroak 2018-2019**, and **IKHA COCU** (with a logo), **Ikasturte hasierako esleipena** (highlighted with a red box).

Aukeratu "[Eremu pertsonala](#)" / "[Izapideak langileen sailarekin](#)" / "[Ikasturte hasierako esleipena](#)".

Prozeduraren beraren pantailara zuzenean sartuko zara. Pantaila horretan bi aukera dituzu:

- eskabideari alta ematea ("[Eskabidean sartzeko](#)" botoia sakatzen baduzu).
- prozesuan eskaintzen diren lanpostuak kontsultatzea (dagokien botoietan sakatzen baduzu: edo).

The screenshot shows a screen titled **ESKABIDEA** with two buttons: **Eskabidean sartzeko** and **Ontzat Eman**. Below the buttons, the text reads: **Eskaera bete ondoren, ONIRITZIA** eskatzen da, emandako datuak eskaera for **ofizioz formalizatuko da.** Below this, there is a section titled **PLAZA HUTSEN ZERRENDA** with a green checkmark icon and the **OpenOffice.org** logo. On the left side, there is a logo for **IKHA** (IKASTURTE HASIERAKO ESLEIPENA) and **COCU** (ADJUDICACIÓN DE COMIENZO DE CURSO).



HEZKUNTZA SAILA
Administrazio eta Zerbitzuen Sailburuordetza
Langileak Kudeatzeko Zuzendaritza

DEPARTAMENTO DE EDUCACIÓN
Viceconsejería de Administración y Servicios
Dirección de Gestión de Personal

V. LANPOSTUEN ZERRENDA

"LANPOSTU HUTSEN ZERRENDA" atalean dauden botoiak erabilita, prozesuan eskaintzen diren lanpostu guztiak jasotzen dituen zerrenda lortuko duzu.

Zerrenda, EXCEL formatuan agertuko da, erabiltzaileak lanpostuak ordenatu ahal izan ditzan bere gustuan.

http://www.euskadi.ejedes.net/133-2287/es/contenidos/informacion/die3/es_vacantes/adjuntos/vac - RCAGV

	A	B	C	D	E	F	G	H
		HURR.ZENB	L.H.	BARRUTIA	UDALERRIA	IKASTET. KOD.	IKASTETXEA	
		NUM. ORDEN	T.H.	CIRCUNSCRIPCION	MUNICIPIO	COD.CENTRO	CENTRO	
400	400	12693	BIZKAIA	MARGEN DERECHA	PLENTZIA	015143	IES URIBE-KOSTA BHI	
401	401	12694	BIZKAIA	MARGEN DERECHA	PLENTZIA	015143	IES URIBE-KOSTA BHI	
402	402	12695	BIZKAIA	MARGEN DERECHA	PLENTZIA	015143	IES URIBE-KOSTA BHI	
403	403	12696	BIZKAIA	MARGEN DERECHA	PLENTZIA	015143	IES URIBE-KOSTA BHI	
404	404	12697	BIZKAIA	MARGEN DERECHA	PLENTZIA	015143	IES URIBE-KOSTA BHI	
405	405	12700	BIZKAIA	MARGEN IZUJERDA	PORTUGALETE	014928	IES BALLONTI BHI	
406	406	12701	BIZKAIA	MARGEN DERECHA	PLENTZIA	015143	IES URIBE-KOSTA BHI	
407	407	12703	BIZKAIA	MARGEN DERECHA	PLENTZIA	015143	IES URIBE-KOSTA BHI	
408	408	12704	BIZKAIA	BILBAO	BILBAO	015112	IEFPS ELORRIETA-ERREKA MARI GLHBI	
409	409	12705	BIZKAIA	BILBAO	BILBAO	015112	IEFPS ELORRIETA-ERREKA MARI GLHBI	
410	410	12706	BIZKAIA	BILBAO	BILBAO	015112	IEFPS ELORRIETA-ERREKA MARI GLHBI	
411	411	12707	BIZKAIA	BILBAO	BILBAO	015112	IEFPS ELORRIETA-ERREKA MARI GLHBI	
412	412	12708	BIZKAIA	BILBAO	BILBAO	015112	IEFPS ELORRIETA-ERREKA MARI GLHBI	
413	413	12709	BIZKAIA	BILBAO	BILBAO	015112	IEFPS ELORRIETA-ERREKA MARI GLHBI	
414	414	12710	BIZKAIA	BILBAO	BILBAO	015112	IEFPS ELORRIETA-ERREKA MARI GLHBI	
415	415	12711	BIZKAIA	BILBAO	BILBAO	015112	IEFPS ELORRIETA-ERREKA MARI GLHBI	
416	416	12712	BIZKAIA	BILBAO	BILBAO	015112	IEFPS ELORRIETA-ERREKA MARI GLHBI	
417	417	12713	BIZKAIA	BILBAO	BILBAO	015112	IEFPS ELORRIETA-ERREKA MARI GLHBI	
418	418	12714	BIZKAIA	BILBAO	BILBAO	015112	IEFPS ELORRIETA-ERREKA MARI GLHBI	
419	419	12717	BIZKAIA	BILBAO	BILBAO	015112	IEFPS ELORRIETA-ERREKA MARI GLHBI	

Plaza hutsen Vacantes /

http://www.euskadi.ejedes.net/133-2287/es/contenidos/informacion/die3/es_vacantes/adjuntos/vac - RCAGV

	I	J	K	L	M	N	O	P
		ASIGNATURA	HE	DERRIGIO.	ORDUAK	BAIMENA	LANP. MOTA	OHARRA
		ASIGNATURA	PL	PRECEP.	HORAS	LICENCIA	TIPO PLAZA	OBSERVACI
400	20	BIOLOGIA Y GEOLOGIA	2	VENCIDA			ORDINARIA	
401	20	PSICOLOGIA PEDAGOGIA	2	VENCIDA			ORDINARIA	
402	20	EDUCACION FISICA	1	SIN FECHA			ORDINARIA	
403	20	EDUCACION FISICA	2	VENCIDA			ORDINARIA	
404	20	TECNOLOGIA	2	VENCIDA			ORDINARIA	
405	26	MATEMATICAS	2	VENCIDA			ORDINARIA	
406	20	ADMINISTRACION EMPR	1	SIN FECHA			ORDINARIA	
407	20	PC.GESTION ADMINIST.	1	SIN FECHA			ORDINARIA	
408	20	FRANCES	1	SIN FECHA			ORDINARIA	"SECRETARIADO: FRANCES; AGENCI INFORM. Y COMERC. TURIS TICA: FR"
409	20	FRANCES	2	VENCIDA			ORDINARIA	
410	20	INGLES	1	SIN FECHA			ORDINARIA	CICLOS: INFORMÁTICA (DESARROLL ADMINISTRACIÓN SISTEMAS , MANIP INFORMÁTICOS, FABRICACIÓN MECÁNICA, MECANIZADO O PROYECTOS MECÁNICOS, INSTALACIONES AUTOMATIZADAS E ELECTROTÉCNICA
411	20	INGLES	1	SIN FECHA			ORDINARIA	CICLOS: COMERCIO INTERNACIONAL, COMERCIO MEDIO
412	20	INGLES	1	SIN FECHA			ORDINARIA	2H
413	20	INGLES	2	VENCIDA			ORDINARIA	"CICLOS: INFORMACION Y COMERCIO AGENCIA DE VIAJES, ADMINISTRACION URBANISTICOS; G
414	20	INGLES	2	VENCIDA			ORDINARIA	REFUERZO 2H."
415	20	INGLES	2	VENCIDA			ORDINARIA	
416	20	LENGUA Y LITER.VASCA	2	VENCIDA			ORDINARIA	SECRETARIA SECCION ELORRIETA:
417	20	GEOGRAFIA E HISTORIA	1	SIN FECHA			ORDINARIA	ACCESO A CICLOS 3H. LA OFERTA F
418	20	GEOGRAFIA E HISTORIA	1	SIN FECHA			ORDINARIA	TARDE A PARTIR DE LAS 18 HORAS (
419	20	LENGUA CASTY LITER	1	SIN FECHA			ORDINARIA	

Plaza hutsen Vacantes /



VI. ESKABIDEAREN ALTA / IDENTIFIKAZIO ETA PARTE HARTZEKO DATUEN PANTAILA

Prozeduraren beraren lehenengo pantailako "ESKABIDEAN SARTZEKO" botoia sakatzen duzunean, alta emango dio eskabideari eta sistemak honelako pantaila bat azalduko dizu. Pantailak parte hartzen duzun taldeei daude egokituak:

IKASTURTE HASIERA 2023 - 2024

ABIATZEKO: Datuen Beheserako Lege Organikoaren arabera [pasarte hau ulertzen eta onartzen dut.](#)

IDENTIFIKAZIO DATUAK			
N.A.N.	LEHEN ABIZENA	BIGARREN ABIZENA	IZENA
MUGIKORRA			

PARTE-HARTZEKO DATUAK	
Parte hartzeko dagoen taldea: [PRAKTIKAK(MAISU-MAISTRAK) ETA EGONKORTUAK]	
Espezialitatea: HAUR HEZKUNTZA	Hizkuntza-eskakizuna: 2

Pribatasuna Borondatez

A) Orokorrean pantaila horrek bi eratako datuak jasotzen ditu, baina informazio modura baino ez:

datu pertsonalak

- NAN
- izen-abizenak
- **prozeduran parte hartzeko datuak**
 - Praktikak (aldatu egiten da Kidegoaren arabera) eta egonkortuak
 - hautatze prozesuan gaitutako espezialitatea
 - egiaztatutako hizkuntza-eskakizuna

B) Pantailaren goialdean "**Irten**" botoia ikusiko duzu, eskabidetik irteteko. Orain sakatuz gero, eskabideari alta emango zaio eta erreserba aukera gordeko da, hori hautatu baduzu.

Irten

C) Pantailaren behealdean, berriz, beste botoi bat daukazu, **eskaerak sartzeko pantailetara joateko**.

- "Borondatezko eskaeretara joateko (esleipen-fasea)"
Eskaerak sartzeko pantaila orokorrera joango zara.



VII. ESKAERAK SARTZEKO PANTAILA OROKORRA

Praktikaldia egin behar dutenak aurreko atalean adierazitako botoi hori sakatu eta berehala, eskaerak sartzeko pantaila orokorrera helduko dira.

Sistemak honelako pantaila bat erakutsiko dizu:



Lehenengoz sartzean, pantaila horrek ez du informaziorik jasotzen. Eskaerak sartu ahala, jaso eta azaldu egingo dira pantaila hori irekitzen den guztietan.

Pantaila horren bidez egin behar dira eskaerak. Horretarako, behealdeko "Gehitu", "Ezabatu", "Aldatu" eta "Tartekatu" izeneko botoiak erabili behar dituzu. Izan ere, botoi horiek ekintza zehatz bat egiten uzten dute, ondoren azaltzen den bezala.



VIII. NOLA EGIN ESKAERA BAT

Eskaera berri bat egiteko, sakatu "Gehitu" botoia"

Gehitu

Honelako elkarrizketa-koadro bat irekiko da:

Lanp. Zk.	<input type="text"/>	Egiaztatu
L.H.	<input type="text"/>	
Barrutia	<input type="text"/>	Egiaztatu <input type="text"/> Bilatu
Udalerria	<input type="text"/>	Egiaztatu <input type="text"/> Bilatu
Ikastetxea	<input type="text"/>	Egiaztatu <input type="text"/> Bilatu
Ikasgaia	<input type="text"/>	
HE	<input type="text"/>	
Derrigortasuna	<input type="text"/>	
Lanaldi mota	<input type="text"/>	
Ibiltaria	<input type="text"/>	
Berezia	<input type="text"/>	

Onartu Utzi Garbitu

Gero, nahi dituzun eremuak bete beharko dituzu, beti ere eskaera bakoitzean eskatu nahi dituzun plazen arabera.

Gogoratu eskaera zehatzak eta eskaera generikoak egin ahal dituzula.

- **eskaera zehatza:** lanpostu bakar bati dagokio. Argitaratutako zerrendan lanpostuak esleituta duen ordena-zenbakiak identifikatzen du.
- **eskaera generikoa:** zehaztugabeko plazen kopurua eskatzen da. Lanpostu guztiek ezaugarri definitzaile batzuk betetzen dituzte, eta ezaugarri horiek dira, hain zuzen ere, eskaeran sartu behar direnak. (Lurralde Historikoa - Bilgunea - Herria - Ikastetxea - Espezialitatea - Hizkuntza eskakizuna - Derrigortasun data - Lanaldi-mota - Ibiltaritza - Berezia). Sistema informatikoak eskaera garatzen du, araudiak finkatzen dituen irizpideen arabera.



IX. NOLA EGIN ESKAERA ZEHATZAK

Eskaera zehatzik egin nahi izanez gero, lanpostuaren ordena-zenbakia adierazi beharko da horretarako jarritako koadroan, eta gero "Egiaztatu" botoia sakatu (koadro horren ondoan dago).

MAISU-MAISTREN IKASTURTE HASIERA. 2011 - 2012 - RCAGV

IKASTURTE HASIERA 2011 - 2012

Hizkuntza: Urberentzako eta Hezkuntza Saila
Departamento de Educación
Unidad de Gestión de Personal

EUSKO JAURLARITZA
GOBIERNO VASCO

Lanp. Zk.

L.H.: Araba-Berezia-GASTEIZ Udalerria: VITORIA-GASTEIZ Ikastetxea: IES FRANCISCO DE VITORIA BHI Ikasgaia: GIZARTE ESKU-HARTZEA
HE: 2 Derrigortasuna: Iparak L.M.: Osoa Ibil: Ez-biltara Berezia: Ez-berezia

L.H.

Barrutia

Udalerria

Ikastetxea

Ikasgaia

HE

Derrigortasuna

Lanaldi mota

Ibiltaria

Berezia

Listo Intranet local

Lanpostu hori definitzen duten ezaugarriei buruzko informazioa emango dizu sistemak (zerrendan argitaratua).

Informazio horrekin ados ez bazaude edo akatsa izan baduzu, sakatu "Garbitu" eta bete berriro koadroa aukeratzen duzun lanpostuarekin.

Aitzitik, lanpostu hori zuk nahi duzuna bada sakatu "Onartu", sistemak zure eskaera jaso dezan.

MAISU-MAISTREN IKASTURTE HASIERA. 2011 - 2012 - RCAGV

IKASTURTE HASIERA 2011 - 2012

Hizkuntza: Urberentzako eta Hezkuntza Saila
Departamento de Educación
Unidad de Gestión de Personal

EUSKO JAURLARITZA
GOBIERNO VASCO

Hizkuntza aldaketa Iten

BORONDATEZKO ESKAERAK

«« 1tik 1 »»

Zk.	Lanp. Zk.	L.H.	Barrutia	Udalerria	Ikastetxea	Ikasgaia	HE	Derrigortasuna	L.M.	Ibil.	Berezia
1	46336										

Identifikazio-datuetara joateko

Listo Intranet local



X. NOLA EGIN ESKAERA GENERIKOAK

Eskaera generikoa egin nahi baduzu, aukeratzen dituzun lanpostu guztiak definitzen dituzten ezaugarrien eremuko edo eremuetako koadroa(k) bete beharko d(it)uzu. (lurralde historikoa - bilgunea - udalerria - ikastetxea - espezialitatea - hizkuntza-eskakizuna - derrigortasun-data - lanaldi-mota - ibiltarritza - berezia).

Koadro guztiek dituzte bilaketak egiteko laguntzak, dela goitik beherakoak, dela elkarriketa-koadroak erabiliz. Aurrera egiteko, bilgune, udalerrri eta ikastetxeko koadroek "Egiaztatu" sakatzeko eskatzen dute.

MAISU MAISTREN IKASTURTE HASIERA. 2011 - 2012 - RCAGV

IKASTURTE HASIERA 2011 - 2012

Hezkuntza, Unibertsitate eta Hezkuntza Saila
Departamento de Educación, Universidades e Investigación
EUSKO JAURLARITZA GOBIERNO VASCO

Lanp. Zk. Egiaztatu

L.H. Bilatu

Barrutia Bilatu

Udalerrria Bilatu

Ikastetxea Egiaztatu Bilatu

Ikasgaia

HE

Derrigortasuna

Lanaldi mota

Ibiltaria

Berezia

Onartu Utzi Garbitu

Liho Internet local

goitik beherakoak

MAISU MAISTREN IKASTURTE HASIERA. 2011 - 2012 - RCAGV

IKASTURTE HASIERA 2011 - 2012

Hezkuntza, Unibertsitate eta Hezkuntza Saila
Departamento de Educación, Universidades e Investigación
EUSKO JAURLARITZA GOBIERNO VASCO

Lanp. Zk. Bilatu Kode arabera Azalpen arabera

Eremuak garbitu

Kodea	Deskribapena
11	AJARA
12	GASTEIZ
13	ARABAKO ERRIOKA
14	EKIALDEKO LAUTADA
21	DEBA GARAIJA

16k 1

Onartu Utzi Garbitu

Liho Internet local

elkarriketa-koadroak



Eremu guztiak bete eta gero, ziurtatu informazio osoarekin ados zauden.

Informazio horrekin ados ez bazaude edo akatsa izan baduzu, sakatu "Garbitu" eta bete berriro nahi d(it)uzun koadroa(k), egoki deritzozun moduan.

Koadro guztiek zuk nahi duzun informazioa badaukate sakatu "Onartu" sistemak zure eskaera jaso dezan.

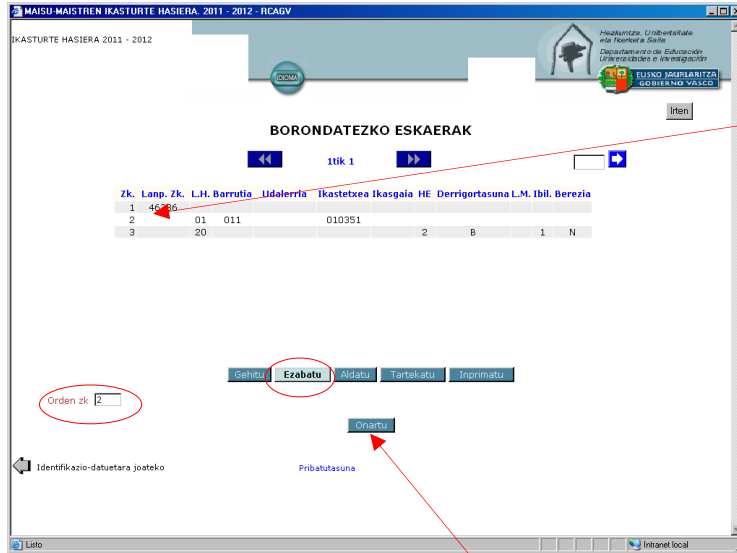
Gogoratu, eskaera generikoetan, koadro batean ezer adierazten ez baduzu, horrek esan nahi duela onartu egiten dituzula koadro horrek hartu ahal dituen balore guztiak.



XI. NOLA EZABATU ESKAERA BAT

Sakatu "Ezabatu" botoia, gordetako eskaera bat ezabatzeko.

Sistemak eskatu egingo dizu adierazteko **zein den eskaera horren ordena-zenbakia**.



Zenbaki hori adierazi eta gero, sakatu "Onartu" botoia, eta eskaera ezabatu egingo da.

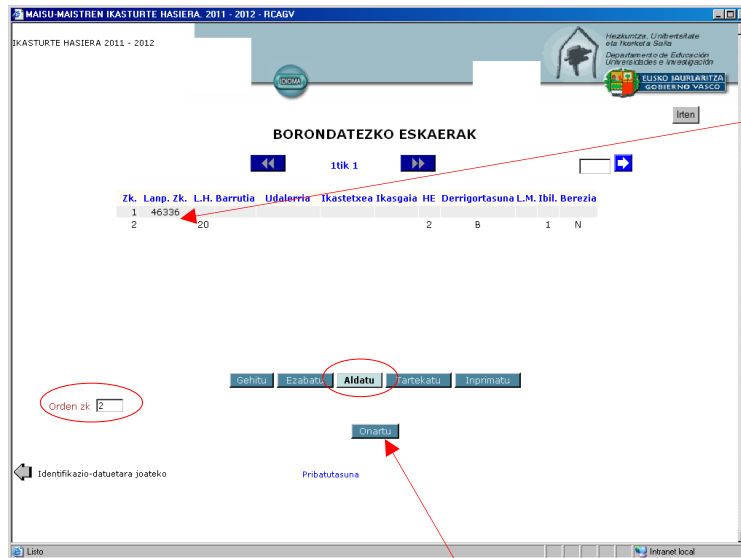
Gainerako eskaeren ordena-zenbakia berriro ordenatuko da, tarte hutsik ez uzteko.



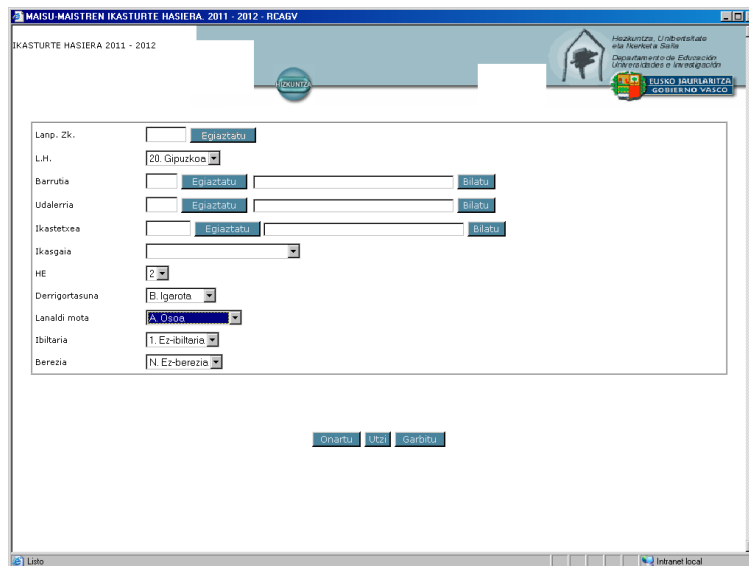
XII. NOLA ALDATU ESKAERA BAT

Sakatu **"Aldatu"** botoia, lehendik gordeta dagoen eskaera bat aldatzeko.

Sistemak eskatu egingo dizu adierazteko **zein den eskaera horren ordena-zenbakia**.



Zenbakia adierazi eta gero, sakatu **"Onartu"** botoia eta sistemak elkarrizketa-koadro batera eramango zaitu, eskaera horretan aldatu nahi dituzun eremuak aldatzeko.



Aldaketak sartu eta gero, aukera hauek dituzu:

- aldatetak "Utzi" ahal dituzu, eta ez da aldatetarik jasoko.
- "Garbitu" ahal izango duzu, eta koadroetan sartutako informazio guztia desagertu egingo da, zuk berriro nahi duzun moduan betetzeko.
- "Onartu" ahal duzu, eta eskaera aldatu egingo da.



XIII. NOLA TARTEKATU ESKAERA BAT

Sakatu "Tartekatu" eskaera bat lehendik gordeta dauden beste biren artean sartzeko.

Sistemak eskatuko dizu adierazteko **zein ordena-zenbaki duen zuk egin nahi duzun eskaera berriaren atzean joango den eskabidea.**

eskaera bat tartekatu nahi dut. Orain 2. dagoenaren aurrean sartuko dut

Zenbakia adierazi eta gero, sakatu "Onartu" botoia eta sistemak elkarriketa-koadro batera eramango zaitu. Bertan, zuk eskaera berriaren eremuak bete ahal izango dituzu.

Eskaeraren informazioa sartu eta gero, aukera hauek dituzu:

- aldaketak "Utzi", eta ez da ezer gordeko.
- "Garbitu, eta eremuetan sartutako informazio guztia desagertu egingo da, zuk nahi duzun moduan berriro betetzeko.
- "Onartu" eskaera berria, eta arestian adierazitako ordena-zenbakiko eskabidearen aurrean jarriko da zure eskabidea.



Hasieran emandako ordena-zenbakian egongo da eskaera berria. Horren eraginez, gainerako eskaeren ordena-zenbakia berriro ordenatuko da.

MAISU MAISTREN IKASTURTE HASIERA. 2011 - 2012 - REAGV

IKASTURTE HASIERA 2011 - 2012

Hazkuntza, Unibertsitate eta Heziketa SAILA
Departamento de Educación, Universidades e Investigación
EUSKO JAURLARITZA GOBIERNO VASCO

BORONDATEZKO ESKAERAK

1tik 1

Zk.	Lanp.	Zk.	L.H.	Barrutia	Udalerria	Ikastetxea	Ikasgaia	HE	Derrigortasuna	L.M.	Ibil.	Berezia
1	48	041	013	014064								
2									2	B	A	1
3		20										

gertu Ezabatu Aldatu Tartekatatu Inprimatu

Identifikazio-datuetara josteko Pribatutasuna

Lista Intranet local

tartekatutako eskaera (orain 2.)

zegoen eskaera (orain 3.)



XIV. NOLA INPRIMATU SARTUTAKO ESKAERAK

Zure **eskaeraren laburpena** edonoz lortu daiteke.

Horretarako, sakatu **"Inprimatu"** botoia; eskabide-pantailaren behealdean dago.



Gero, dokumentu bat irekiko da. Bertan, datu hauek daude:

- zure datu pertsonalak eta parte hartzeko datuak. Zein taldetan hartzen duzun parte, dagokion datuak agertuko dira. Ordezko gaien kasuan, beste hezkuntza-administrazio batzuetan esleitzeko erreserba jasoko da.

Eskabidea zabalik dagoen bitartean, dokumentu horrek **"Zirriborroa"** marka izango du jarrita.



datu pertsonalak eta parte hartzekoak



HEZKUNTZA SAILA
Administrazio eta Zerbitzuen Sailburuordetza
Langileak Kudeatzeko Zuzendaritza

DEPARTAMENTO DE EDUCACIÓN
Viceconsejería de Administración y Servicios
Dirección de Gestión de Personal

Adobe Acrobat Standard - [k:30ImpresioTestServlet22.pdf]

Archivo Edición Ver Documento Herramientas Avanzadas Ventana Ayuda

BORONDATEZKO ESKAERAK

Zk.	Plaza	L.H.	Barutia	Udaleteria	Ikastetxea	Ikasgata	HE	DR	L.M	Ibil	Ber.
1	46338	01 Araba	012 GASTEIZ	000 VITORIA-GASTEIZ	0101A IES FRANCISCO DE VITORIA BHI	24 GIZARTE ESKUHARTZEA	2	B	A	1	N
2		48 Bizkaia	041 BARRAKALDO	013 BARRAKALDO	01404 IES ANTONIO TOLEDO BHI						
3		20 Gisuakoa					2	B	A	1	N

200,9 x 297 mm

2 de 2

sartuta dituzun eskaerak

Adobe Acrobat Standard - [k:30ImpresioTestServlet11.pdf]

Archivo Edición Ver Documento Herramientas Avanzadas Ventana Ayuda

EUSKO JAURLARITZA GOBIERNO VASCO

IKASTURTE HASIERA 2011 - 2012

IDENTIFIKAZIO DATUAK

IZENA/ NOME F
LEHEN ABIZEN/ APPELLIDO 1
BIGARREN ABIZEN/ APPELLIDO 2

PARTE-HARTZEKO DATUAK

Parte hartzean dagoen taldea CANDIDATOS-CANDIDATAS CON DCHO. A FILIACION GRUPO 2
L.H. A. B. B. Lanaldi muntzia 8, 9, 6 Lanaldi muntzia 2
Eztabaitze/ Holizte-estakizuna 2
Eztabaitze/ Holizte-estakizuna 2
Grupoa 2. EUSKAL LITE, EUSKARA EUSKAL LITE, CUR DEBERE HONKIGAZA, HAI KOMUNIK. EUSKERA

FINKAPEN-FASERAKO DATUAK

Erreferentziako ikastetxea IES JULIO CARO BAROJA BHI
Ikas-IRAKASLEAREN IDENTIFIKAZIOA
Eztabaitze/ Holizte-estakizuna 2 Demagutza/ nota IKAROTA

ERRESERBAK ETA UKO EGITEAK

Erreserba
 Beste administrazioen esleipenarako
 Inagria
 Inagria ez duela

200,9 x 297 mm

1 de 3

datu pertsonalak eta parte hartzeak

Adobe Acrobat Standard - [k:30ImpresioTestServlet11.pdf]

Archivo Edición Ver Documento Herramientas Avanzadas Ventana Ayuda

ERREFERENTZIAKO IKASTETXEAN FINKAPEN-FASERAKO ESKAERAK: IES JULIO CARO BAROJA BHI

Zk.	Plaza	Ikasgata	HE	Derrigortasuna	L.M	Ibil	Berezia
1	46338	46					
2							

200,9 x 297 mm

2 de 3

erreferentziako ikastetxean lanpostua aldatzeko



HEZKUNTZA SAILA
 Administrazio eta Zerbitzuen Sailburuordetza
 Langileak Kudeatzeko Zuzendaritza

DEPARTAMENTO DE EDUCACIÓN
 Viceconsejería de Administración y Servicios
 Dirección de Gestión de Personal

Adobe Acrobat Standard [k:30\mpresoltest\servlet11.pdf]

Archivo Edición Ver Documento Herramientas Avanzadas Ventana Ayuda

BORONDATEZKO ESKAERAK

Zk.	Plaza	L.H.	Barrutia	Udalemia	Ikastetxea	Burgatia	HE	DR.	L.M.	Ibil	Ber.
1	48034	01 Araba	012 GASTEIZ	063 ZUIA	010157 IES MUROJUA Bñ	08 ENKARUNTZA PROIBITUEN BULEGUA	1	A	A	1	N
2		20 Gipuzkoa							A		
3	48 Bezkab		018 FIORIERRI-MUNGIA	401 DERIO	014485 IES DERIO Bñ		2			1	N

209,9 x 297 mm

3 de 3

pertsona berak 3. faserako eaindako eskaerak



XV. NOLA IRTEN ESKAERATIK

Sakatu **"Irtén"** botoia eskabidetik irteteko. Edozein pantailako goialdeko eskumaldean dago.

Irtenez gero, **gordeta geratuko dira artean sartutako datu guztiak.**

MAISU-MAISTREN IKASTURTE HASIERA. 2011 - 2012 - RCAGV

IKASTURTE HASIERA 2011 - 2012

Hedakuntza, Urberrikaitze eta Abuzkeria Saila
Departamento de Educación
Unidad de Gestión de Personal

EUSKO JAURLARITZA
GOBIERNO VASCO

BORONDATEZKO ESKAERAK

Itik 1

Zk.	Lanp. Zk.	L.H. Barrutia	Udalerrria	Ikastetxea	Ikasgaia	HE	Derrigortasuna	L.M.	Ibil.	Berezia
1	46336									
2	48	0+1	013	01+06+4			2	B	A	1 N
3	20									

Gehitu Ezabatu Aldatu Tartekatu Inormatu

Identifikazio-datuetara joateko Pribatutasuna

Listo Intranet local

MAISU-MAISTREN IKASTURTE HASIERA. 2011 - 2012 - RCAGV

IKASTURTE HASIERA 2011 - 2012

Hedakuntza, Urberrikaitze eta Abuzkeria Saila
Departamento de Educación
Unidad de Gestión de Personal

EUSKO JAURLARITZA
GOBIERNO VASCO

IDENTIFIKAZIO DATUAK

N.A.N. LEHEN ABIZENA BIGARREN ABIZENA IZENA

APELLIDO1 APELLIDO2 NOMBRE

PARTE-HARTZEKO DATUAK

Parte hartzeko dagoen taldea:

PRAKTIKA-ALDIRAKO PERTSONAK(BIG HHEOLHARTAJUS)

Especialitatea:

GIZARTE ESKUHARTZEA Hizkuntza-eskakizuna: 1

Pribatutasuna Borondatezko eskaeretara joateko (esleipen-fasea)

Listo Intranet local

Hala ere, aplikazioa zuzenean ixten baduzu, onartutako eskaerak gordeko dira, baina ez betetzeko irekita duzun elkarrizketa-koadroan azaltzen direnak.



XVI. ZEIN EGOERATAN DAGOEN ESKABIDEA EPEA ZABALIK DAGOEN BITARTEAN ETA ONIRITZIA EMAN AURRETIK

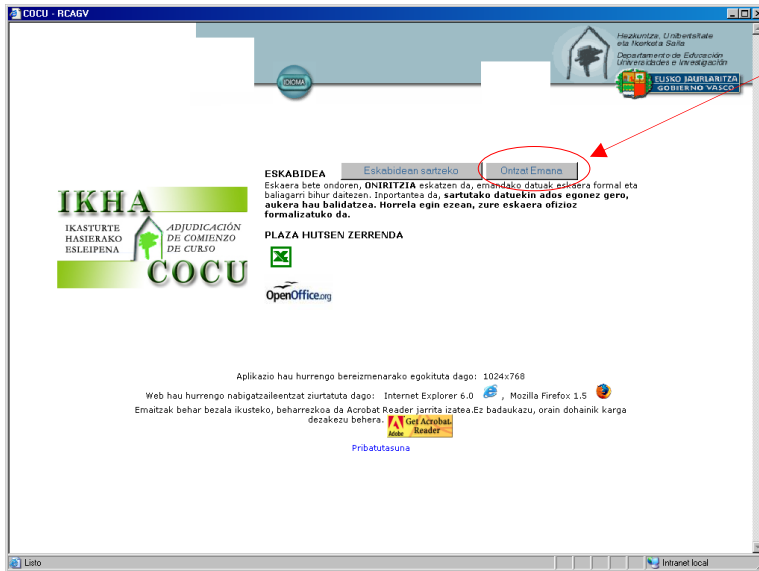
Eskaerak aldatu ahal izango dira, nahi dituzun moduan, eskaera-epea zabalik dagoen bitartean eta "**Oniritzia**" emanda eskaera beren beregi itxi ez bada.

Eskabideetan ezer erantsi, aldatu edo ezabatu nahi baduzu edo erreserba aukera aldatu nahi baduzu, arestian deskribatutako moduan sartu beharko duzu aplikazioan.



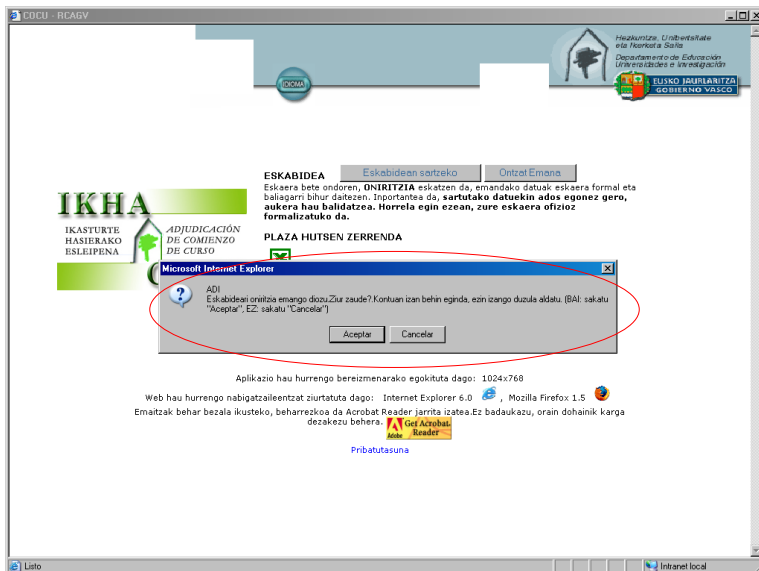
XVII. ONIRITZIA

Eskaerari alta eman eta gero, prozeduraren beraren pantailak erakutsiko dizu "oniritzia" aukera.



Botoi hori sakatzeko, ziur egon behar duzu eskabidea behin betiko sartu duzula eta ez duzula ezer gehiago aldatuko.

Sistemak eskatuko dizu ziurtatzeko ia oniritzia eman nahi diozun eskaerari.



Oniritziak behin betiko ixten du eskaera. Horrela, ezin izango da daturik gehitu edo sartutako daturik aldatu.

Oniritzia aukera erabiltzen baduzu, sistema informatikoak eskabidea itxiko du eskabideak aurkezteko epea amaitzen denean.



XVIII. ZEIN EGOERATAN DAGOEN ESKABIDEA ONIRITZIA EMAN ETA GERO EDO EPEA AMAITU ETA GERO

Oniritziaren aukera erabiltzen duzunean edo, behar izanez gero, eskaerak aurkezteko epea amaitu eta gero, **eskabidea behin betikoa izango da eta ezin izango da aldatu.**

Kasu horretan ere eskabidearen laburpen-agiri bat inprimatu ahal izango duzu, XIV. atalean azaldutako ezaugarri berak dituen, baina ez du izango "zirriborro" terminoa.



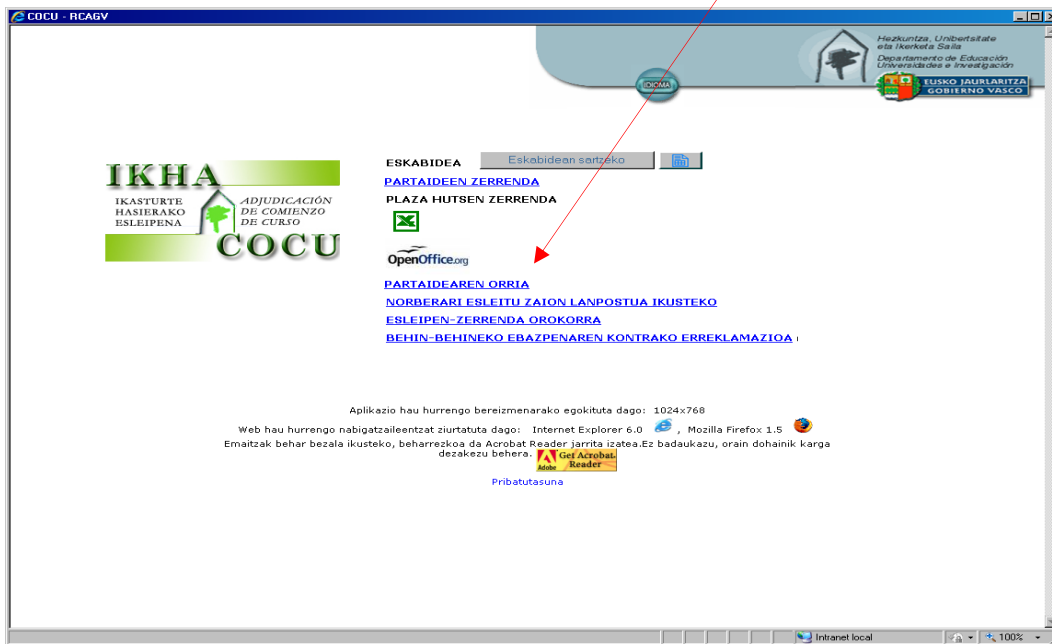
HEZKUNTZA SAILA
Administrazio eta Zerbitzuen Sailburuordetza
Langileak Kudeatzeko Zuzendaritza

DEPARTAMENTO DE EDUCACIÓN
Viceconsejería de Administración y Servicios
Dirección de Gestión de Personal

XIX. PARTAIDEAREN ORRIA, ESLEIPEN-EMAITZA ZELAN IKUSI ETA BEHIN-BEHINEKO EBAZPENAREN KONTRAKO ERREKLAMAZIOAK (azken hau abuztuko prozesuan soilik)

A) PARTAIDEAREN ORRIA

Esleipena ebatzi ondoren eta parte-hartzaile guztien eskaerak egiaztatu eta gero, eskabidearen laburpena lortu ahal izango duzu, "[PARTAIDEAREN ORRIA](#)" lotura erabilia. Aukera hori eskaera-epan eskaeraren bat sartu zuten pertsonak soilik izango dute.



Bertan, **parte hartzeko baldintza errealak** jasotzen dira, hots, zer eskaera eta aukera onartu diren eta zeintzuk baliogabetu diren. Eskaera bakoitzaren egoera lerro bakoitzaren amaieran dagoen zutabean agertzen da.

Baliogabetutako eskaeretan **E marka** azaltzen da. Akats moduan azalduko dira zure eskaerak, baldin eta horietan klaseak emateko baldintzak betetzen ez badituzu edo beste edozein arrazoi dela-eta inkoherenteak badira edo sistemak onartu ezin baditu.

N.A.N: 30564946 IZENA ETA ABIZENAK: FAKI ARISTONDO BARRERAS

FASEA: IES SAN IGNACIO BHI

	HE	Derrigortasuna	Ibit.	Berezia	Ego.
1	30118	203 EUSKARA ETA LITERATURA	1	B	B
2		203 EUSKARA ETA LITERATURA	1	B	B
3	27885	218 EUSKARA ETA LITERATURA	2	B	B
4	38121	222 CURRÍCULUM ANITASUN SOZIALING.	2	B	B
5		281 EUSKARA (DBH 1-2)	2	B	B
6	35536	281 EUSKARA (DBH 1-2)	2	B	B

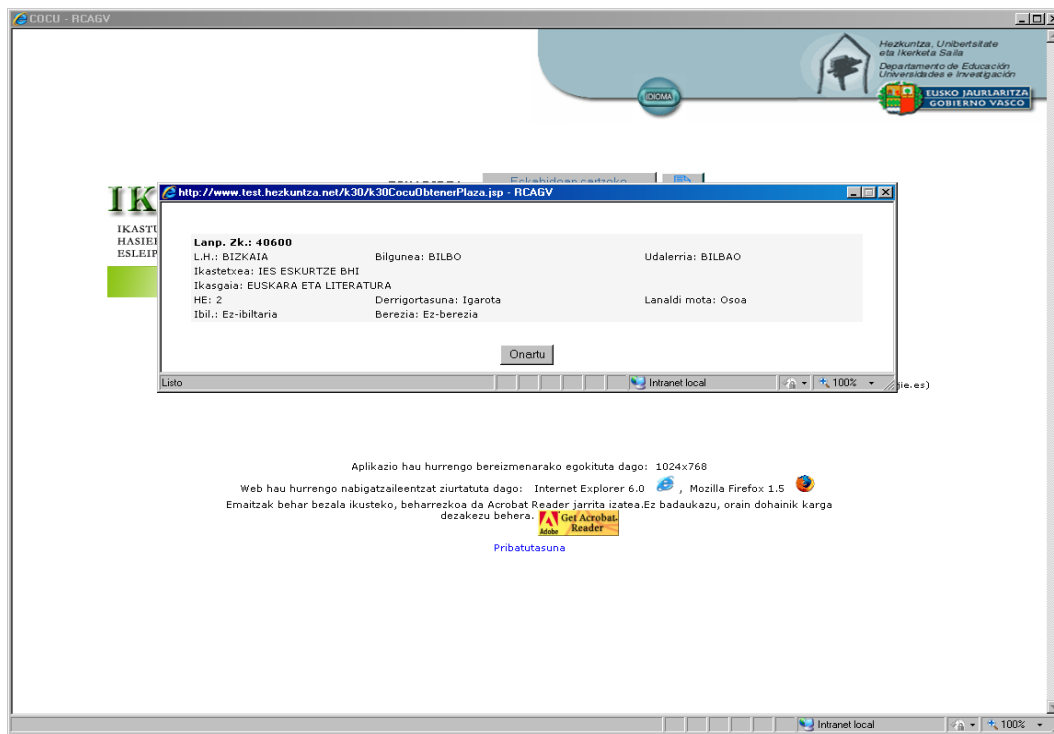


B) ESLEIPEN-EMAITZA ZELAN IKUSI

Esleipen-emaitza ikusi ahal izango duzu, lotura hauek sakatuta:

"[ESLEIPEN ZERRENDA OROKORRA](#)": esleitutako lanpostuen eta pertsonen zerrenda osoa ahal izango duzu ikusi.

"[NORBERARI ESLEITU ZAION LANPOSTUA IKUSTEKO](#)": sistemak azalduko dizu zein lanpostu esleitu zaizun eta lanpostuaren ezaugarriak:



C) BEHIN-BEHINEKO EBAZPENAREN KONTAKO ERREKLAMAZIOAK AURKEZTEA (abuztuko prozesuan soilik)

Behin-behineko esleipenaren kontrako erreklamazioak "[BEHIN-BEHINEKO ESLEIPENAREN KONTRAKO ERREKLAMAZIOA](#)" loturaren bidez aurkeztu ahal izango dituzu. Erreklamazioak egiteko epea:

- Praktikaldia egin behar duten irakasleentzat: **begiratu EGUTEGIA**.

Esteka sakatzean, zure ordenagailuak formulario bat irekiko du zure erreklamazioaren oinarria adierazteko. Ez ahaztu bidali aurretik zure identifikazio-datuak adieraztea.



XX. ARRETA ZERBITZUA

Aplikazio honekin gorabeherarik izanez gero, jo **Ikastetxeen Erabiltzaileen Laguntza Zentzora**, 945 20 72 56 telefono-zenbakiaren bidez.