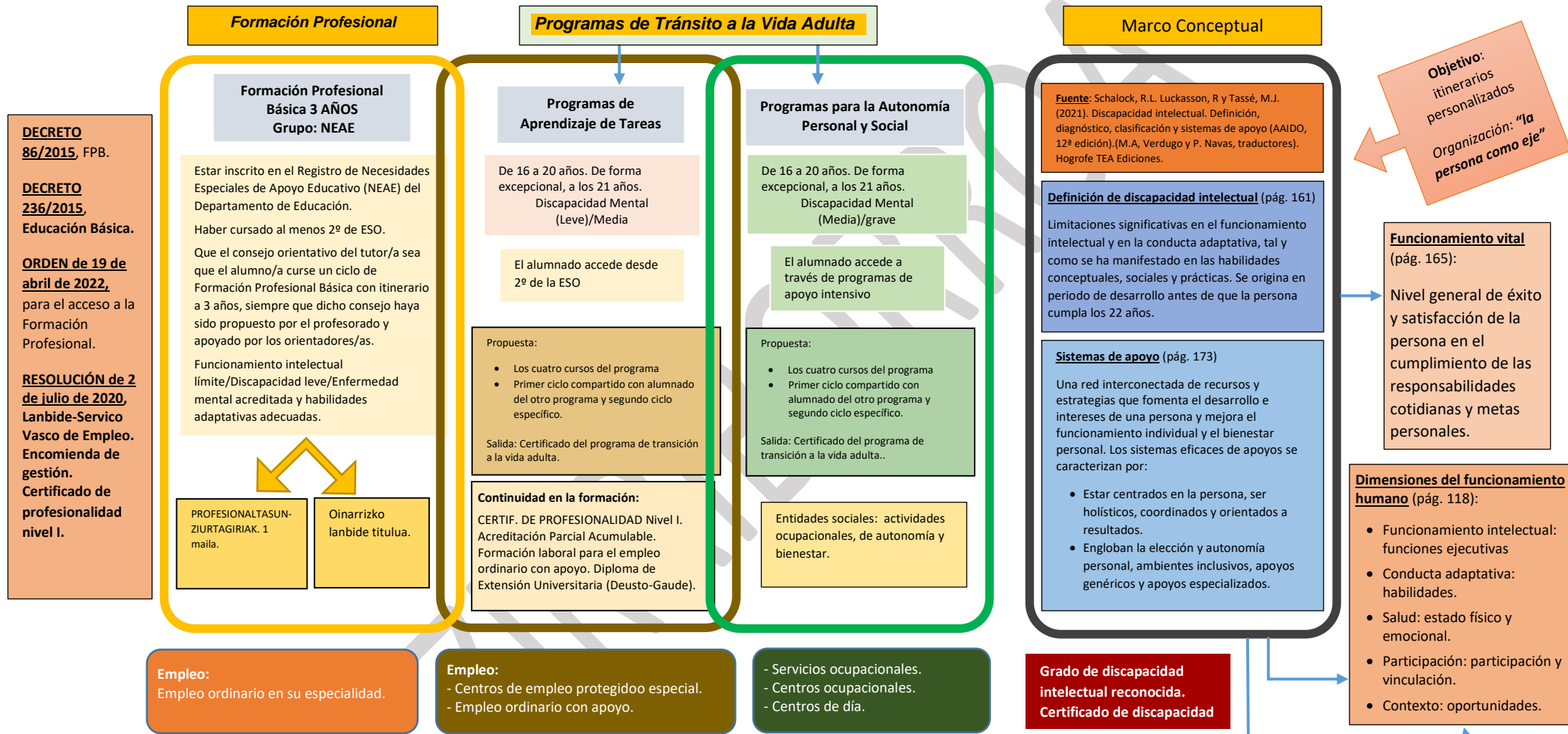


# Discapacidad intelectual y del desarrollo. Modelo de enseñanza postobligatoria y continuidad formativa



Según la AAIDD, 12ª edición, pp. 81, 83 y 87:

- Clasificación en subgrupos**, por nivel de gravedad, según funcionamiento intelectual y conducta adaptativa:
  - Leve* entre 50-55 y 70-75
  - Media* entre 40-45 y 50-55
  - Grave* entre 25-30 y 40-45
  - Sakona* menos de 20-25 aproximadamente.
- Según el grado de intensidad de las necesidades de apoyo** (en percentiles):
  - Intermitente*, entre 0 y 25 aproximadamente; *Limitado*, entre 26 y 50 aproximadamente;
  - Extenso*, entre 51 y 75 aproximadamente; *General*, unos 76 o más.

**Conducta adaptativa** (según AAIDD, 12ª edición, pág. 165):

- Habilidades conceptuales. Las habilidades adaptativas que incluyen resolución de problemas, lenguaje, lectura y escritura y conceptos monetarios, temporales y numéricos.
- Habilidades prácticas: habilidades de la vida diaria (cuidado personal), habilidades laborales, manejo del dinero, seguridad, cuidado de la salud, viaje/transporte, horarios/rutinas y uso del teléfono.
- Habilidades sociales: habilidades interpersonales, responsabilidad social, autoestima, inocencia, cautela, seguimiento de reglas/obediencia de leyes, evitar la victimización y resolver problemas sociales.