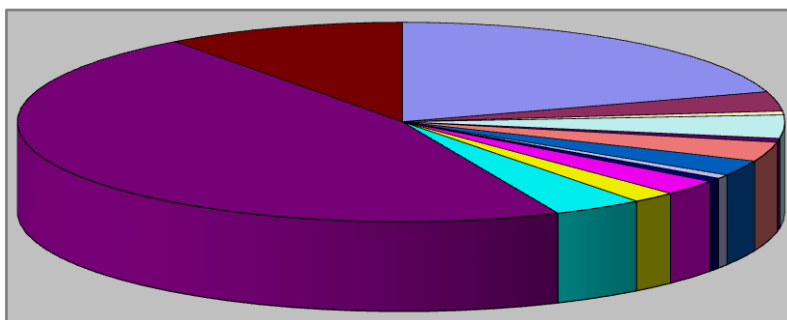




PCSANDACH 2020 GARDENTASUN TXOSTENA

EAEEn, 2020ko urtarrilaren 1ean, 162 operadore zeuden inskribatuta Gizakien kontsumorako ez diren animalia-azpiproduktuak garraiatzeko establezimendu eta enpresen erregistroan (SANDACH), honela banatuta:

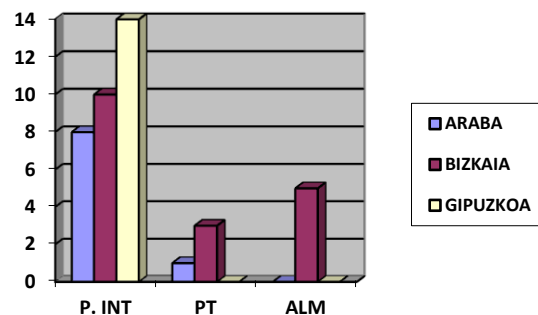


- P INT
- ALM
- P COMB
- P COMP
- P OLEOQ
- INC BAJA
- INC ALTA
- INTERMED
- FAB FERT
- P TECN
- P TRANSF
- UE
- TTE TRANS
- Tte COLL

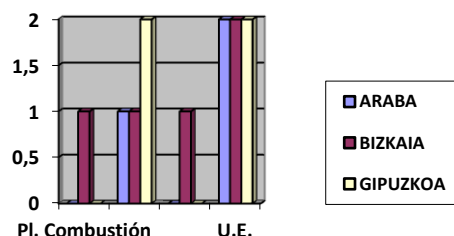
2020. urterako, EAEEn gizakien kontsumorako ez diren animalia-azpiproduktuen eremuko kontrol ofizialeko jarduerak PNCOCA planaren barruan jasotzen dira, foru-aldundiek eta Eusko Jaurlaritzak gauzatuako Lan-prozedura Normalizatuetan eta SANDACH2020 Garraio Establezimendu eta Enpresen Kontrolerako Programan.

Kontrol Ofizial horren barruan, jardueren arabera, lau ikuskapen-maiztasun mota daude:

- Jarduera jakin batzuetarako, urteko helburua establezimendu edo instalazio guztiak kontrolatzea izango da (helburua % 100)
 1. Edozein kategoriatako transformazio-instalazioak, 3. kategoriako instalazioak izan ezik (horiek Animalien Elikaduraren Kontrol Ofizialeko Planaren barruan kontrolatuko dira).
 2. Tarteko instalazioak, artilearen eta tratatu gabeko ilearen tarteko instalazioak izan ezik (1528/2012 Errege Dekretuaren 23.2.b artikuluan aipatzen direnak); % 10eko kontrol-helburuaren barruan sartuko dira. Horien kontrola aipatutako artikuluan ezarritakora mugatuko da.
 3. Edozein kategoriatako biltegiak, honako hauek izan ezik:
 - 3. kategoriako biltegiak (horiek Animalien Elikaduraren Kontrol Ofizialeko Planaren barruan kontrolatuko dira).
 - Konpostajearen, simaur eraldatuaren eta biogasaren ekoizpenaren ondoriozko hondakinen biltegiak.



- Kontrolatu beharreko helburua urtean % 10 izango duten establezimenduak eta instalazioak (helburua % 10)
 1. Errekuntza-instalazioak.
 2. Animalia-azpi produktuak edo produktu eratorriak elikadura-katetik kanpoko helburuetarako manipulatzeko dituzten establezimenduak edo instalazioak (instalazio teknikoak):
 3. Ondutako eta tratatutako larruen eta horietatik eratorritako produktuen instalazioak
 4. Ehizako trofeoan, taxidermiaren eta animaliekin egindako beste prestakin batzuen instalazioak
 5. Erabiltzaile espezifikoak (hegazti nekrofagoak izan ezik)
Tarteko produktuak manipulatzeko dituzten establezimenduak edo instalazioak.



- SANDACHen garraiorako ibilgailuen kontrola orokorra izango da; urtero ikuskatu beharko dira prozesatu gabeko SANDACHen gorpuak garraiatzeko (TRANS COLL) ibilgailuen % 100 edo Animalien Proteina Transformatuak bainuontzietan garraiatzen dituzten ibilgailuen % 100, eta EAEko gainerako ibilgailuen % 10 gutxienez.

Kontrol-jardueretan egindako jarduerak honako hauek dakartzate:

- Kontrol dokumentalak eta fisikoak.
- Laginak hartzea.
- AAKPKri buruzko egiaztapenak (ezarpena eta auditoretzak).

	EST AB L. KP.	IKU S. EST ABL. KP.	KONTR OL- HELB.	BETETZE %	DOK	FIS	LAGINA	AAKP K	AUDIT	IRREG.
TARTEKO INST.	32	29	% 100	% 92,8	29	29	0	0	0	11
TRANS. INST. C1/C2	0	0	% 100	% 100	0	0	0	0	0	0
INST. TEKNIKOAK	4	1	% 10	> % 100	1	1	0	0	0	0
ERABILTZAILE ESP.	6	2	% 10	> % 100	2	2	0	0	0	0
FRESKO. GARR. % 100	46	26	% 100- % 10	% 56	26	26	0	0	0	2
FRESKO. GARR. % 10	28		% 10	% 56			0	0	0	0
ANIMALIA GORP. GARR.	16	10	% 100	% 62	10	10				
GUZTIRA	132	68	-	-	68	68	0	0	0	13