

TECNOLOGÍAS
DE LA
INFORMACIÓN
Y LA
COMUNICACIÓN
EN LOS
CENTROS
EDUCATIVOS

- CURSO 2013/14 -

Sistemas de Información – Estadística

EUSKO JAURLARITZA

HEZKUNTZA, HIZKUNTZA POLITIKA
ETA KULTURA SAILA



GOBIERNO VASCO

DEPARTAMENTO DE EDUCACIÓN,
POLÍTICA LINGÜÍSTICA Y CULTURA

Desde el curso 2002-03 se realiza anualmente en Euskadi la encuesta sobre **Tecnologías de la Información y de la Comunicación** en los Centros Educativos. Durante el curso 2013-14 se ha vuelto a realizar la encuesta en centros educativos de régimen general, y en este documento se recogen los indicadores estadísticos que se han calculado a partir de los datos recogidos en la misma.

Algunos de estos indicadores se han visto especialmente afectados por la puesta en marcha a partir del curso 2009-10 del **Programa Eskola 2.0**. Este programa ha supuesto al curso 2013-14 una completa digitalización de las aulas en las que se imparten 5º y 6º curso de Educación Primaria además de 1º y 2º curso de la ESO, dotándolas de una pizarra digital interactiva, un videoprojector, altavoces, armario metálico electrificado, un miniordenador portátil por alumno/a y un ordenador para el/la profesor/a.

Para la recogida de datos se ha utilizado un cuestionario al que los centros accedían a través de Internet, por lo que en primer lugar se publica una copia del mismo cuya lectura proporcionará una idea clara del significado de cada indicador.

En los informes que publica la Comisión Europea los datos suelen desagregarse según los niveles de estudios, primarios o secundarios, ofertados o cursados. Como en la red privada es difícil separar estos niveles, ya que los centros en general imparten ambos, en este informe la desagregación de los datos se ha realizado sólo en la red pública.

ÍNDICE

Cuestionario	1
Ámbito	7
VARIABLES DEL ESTUDIO	7
VARIABLES DE CLASIFICACIÓN	11
VARIABLES AUXILIARES	11
INDICADORES CALCULADOS	12
Las TIC en los centros educativos	14
Nº de ordenadores	14
Ratios	15
Tipo de ordenadores	16
Distribución de los ordenadores según el tipo de procesador	17
Distribución de los ordenadores por ubicación	18
Uso de los ordenadores	19
El profesorado según conocimiento de la informática	20
El profesorado según el uso de las Nuevas Tecnologías	21
Distribución de los centros según la existencia de conexión a Internet	22
Ordenadores en la docencia directa con conexión a Internet	22
Distribución de los centros según la existencia de red local	22
Distribución de los centros con acceso WiFi a la red local	23
Distribución de los centros por modalidad de conexión y ancho de banda	23
Distribución de los centros por modalidad de conexión a Internet (gráf)	25
Centros con conexión Simétrica Garantizada	26
Centros con conexión Asimétrica No Garantizada	27
Aulas ordinarias y nuevas tecnologías	28
Programa Eskola 2.0	28
Distribución de los centros según la disposición de la página Web	29
Las TIC en los centros de EPA	30
Comparación entre los cursos 2009-10, 2010-11, 2011-12, 2012-13 y 2013-14	32

CUESTIONARIO

A1. Equipamiento informático del centro: Ordenadores

En este apartado se solicita información sobre los ordenadores operativos en el centro y su clasificación atendiendo al tipo de ordenador y su utilización preferente. A efectos estadísticos incluir como ordenadores operativos los ordenadores presentes en el Centro que se están utilizando o que en el momento actual no se utilizan pero serán utilizados en el futuro una vez sean instalados, reparados, asignados, etc...

1. Indique el **número de ordenadores operativos** del centro.

2. Clasifique los **ordenadores por tipo de ordenador** (Indique el nº de ordenadores de cada tipo y compruebe que la suma de los distintos tipos coincide con el total de la pregunta 1 de este apartado)

Si desconoce el tipo de procesador de algún ordenador, puede descargarse esta pequeña **utilidad** para averiguarlo.

2.1.- De sobremesa

- a) Procesador dual, superior o equivalente
- b) Tipo Pentium IV o equivalente
- c) Inferior al Pentium IV
- d) Tipo Apple y otros ordenadores no compatibles con los anteriores

2.2.- Portátiles y ultraportátiles

- a) Procesador dual, superior o equivalente
- b) Tipo Pentium IV o equivalente
- c) Inferior al Pentium IV
- d) Tipo Apple y otros ordenadores no compatibles con los anteriores

2.3.- Tablet PC

2.4.- Netbook (miniportátiles)

A1. Equipamiento informático del centro: Ordenadores

3. Clasifique los **ordenadores por utilización preferente** (Indique el nº de ordenadores de cada categoría y compruebe que la suma de las distintas categorías coincide con el total de la pregunta 1 de este apartado)

a) Tareas administrativas (ordenadores utilizados preferentemente en las tareas de administración y gestión del centro. Habitualmente están ubicados en la secretaría del centro y despachos de dirección)

b) Tareas propias del profesorado (ordenadores utilizados preferentemente para la preparación de clases o seguimiento del alumnado. Habitualmente están ubicados en la sala o despachos del profesorado)

c) Tareas de docencia directa con alumnos para utilización directa por alumnos (ordenadores utilizados preferentemente para la impartición de clases a los alumnos o para que ellos practiquen. Habitualmente están ubicados en aulas de informática o en aulas ordinarias)

d) No asignados a una tarea preferente (en esta categoría se deben clasificar únicamente aquellos ordenadores que sean de muy difícil asignación a las categorías anteriores)

4. De los ordenadores especificados en el apartado 3. c) (Tareas de docencia directa con alumnos o para la utilización directa por parte de los alumnos), especifique:

a) desde cuántos se puede **acceder a Internet**

b) cuántos corresponden al **programa Eskola 2.0**

5. Clasifique los **ordenadores por su ubicación** (Indique el nº de ordenadores por cada ubicación y compruebe que la suma coincide con el total de la pregunta 1 de este apartado)

a) En aulas específicas de Informática

b) En aulas habituales de clase

c) En dependencias de administración y gestión del centro

d) En dependencias del profesorado

e) En otras dependencias del centro

f) Ubicación no definida

6. Indique el número de **periféricos de que dispone** el centro

Router inalámbrico Wi-Fi / Puntos de acceso inalámbricos Wi-Fi

Armarios de carga de portátiles

Cañón (no asociado a pizarra interactiva) o pantalla de plasma para proyección

Pizarra interactiva

7. Indique el número de **"aulas móviles"** (carro con ordenadores portátiles y conexión Wi-Fi) de que dispone el centro

A2. Infraestructura

1a. Indique si el centro tiene **conexión a Internet** , (Marque la opción correspondiente)

SI NO pase al punto 2

1b. Indique el TOTAL de **ancho de banda** de acceso a Internet de que dispone el centro en cada una de las siguientes modalidades de conexión (expresarlo en Mb)

.-Simétrica Garantizada
(ETTH, FRAME RELAY, METROLAN, COBRELAN, RDSI,)

Mb

.-Asimétrica No Garantizada
(ADSL, CABLE-MODEM, WIMAX, SATÉLITE,)

Mb

2. Indique si el centro tiene alguna **red de área local** (Marque la opción correspondiente)

 Dispone de red de área local sin servicios de intranet Dispone de red de área local y de intranet NO dispone de red de área local

En caso afirmativo

a) Indique el número de puntos de conexión por zonas

Zona	Nº de puntos
Dirección y administración	
Profesorado	
Aulas de alumnos	
Otras aulas	

b) Indique si existe la posibilidad de conexión inalámbrica a la red (Wi-Fi)

SI NO

3. Indique si el centro dispone de **acceso Wi-Fi** a Internet separado de la red del centro

SI NO

4. Indique el número de **aulas específicas de Informática** que tiene el centro

5. Indique el número de **aulas ordinarias informatizadas** (equipadas al menos con pizarra digital, ordenadores para el profesor y el alumnado, interconectados, y acceso a Internet)

6. De las aulas contabilizadas en el apartado 5 , indique **cuántas corresponden al programa Eskola 2.0**

7. Indique el número de aulas ordinarias **con** conexión a Internet que tiene el centro

8. Indique el número de aulas ordinarias **sin** conexión a Internet que tiene el centro

A3. Servicios informáticos ofertados por el centro

Indique si el centro dispone de alguno de los siguientes servicios. Distinga en cada caso por quién ha sido elaborado el servicio.

Pagina Web

Foros

Blogs

Cursos On Line

B. El profesorado del centro y las tecnologías de la información y la comunicación

En este apartado se solicita información sobre el profesorado del centro y sus conocimientos en tecnologías de la información y la comunicación, así como su utilización dentro del centro.

Como ayuda, por si el centro lo considera necesario, con el fin de recabar los datos de cada profesor/a para cumplimentar este apartado, se ha adjuntado al cuestionario una **Hoja de Datos individualizados** que debería rellenar cada profesor/a. Las hojas individuales cumplimentadas por los profesores/as sólo se utilizarán para recabar la información del profesorado del centro y con dicha información rellenar el presente cuestionario.

NOTA: A efectos de esta estadística se considera profesorado a todo el personal del centro que ejerce la docencia directa con los alumnos/as dentro del horario escolar

Total Mujeres

1. Indique el **total de profesores/as del centro**

2. Clasifique el **profesorado** del centro **por nivel de conocimientos** en tecnologías de la información y de la comunicación (Indique el nº de profesores/as de cada nivel y compruebe que la suma de profesores/as de los distintos niveles coincide con el total de la pregunta 1 de este apartado)

- a) Número de profesores/as con **Nivel avanzado o de experto/a** (*conocimiento y manipulación del hardware de su equipo; gestión de red y/o programación y administración de Sistemas informáticos*)
- b) Número de profesores/as con **Nivel medio** (*conocimiento amplio de las herramientas informáticas y ofimáticas habituales; y/o capacidad de establecer la conexión de su equipo con Internet y a redes locales*)
- c) Número de profesores/as con **Nivel básico o de usuario/a** (*manejo de las herramientas habituales de usuario/a final (paquetes ofimáticos) o bien navegar por Internet y uso del correo electrónico*)
- d) Número de profesores/as que **no alcanzan el nivel de usuario/a** (*no disponen de los conocimientos ni utilizan aplicaciones ofimáticas habituales, ni son usuarios/as de Internet o correo electrónico*)

3. Del total del profesorado del centro, indique el número de los que **en este curso han utilizado o tienen previsto utilizar ordenador/es como recurso con el alumnado** (*al menos en el desarrollo de una unidad didáctica de un área o asignatura*)

4. Del total del profesorado del centro **no incluido en el apartado 3**, indique cuántos **utilizan el ordenador** para actividades propias ligadas a la docencia (*preparación de clases, seguimiento del alumnado u otras tareas relacionadas con la docencia*)

Ámbito

Ámbito de la publicación

Se incluyen en el ámbito de esta publicación todos los centros docentes de Régimen General de la C. A. de Euskadi que en el curso 2013-14, imparten al menos una de las siguientes enseñanzas:

- E. Primaria
- E. Secundaria Obligatoria
- Bachillerato
- Ciclos Formativos de Grados Medio o Superior
- E. de Personas Adultas

El número de centros es de 762.

Ámbito Temporal

El plazo de la recogida de información discurre entre el 5 y 16 de mayo de 2014 pero se alarga hasta finales de junio de 2014. Refiere la situación del centro en el momento en que se dio el visto bueno al cuestionario.

Variables del estudio

Equipamiento informático del centro

Se recoge el número de ordenadores operativos en cada centro. Los ordenadores se clasifican por:

1. **Tipo de ordenador**
 - a. **Sobremesa**
 - i. Procesador Dual o superior
 - ii. Tipo Pentium IV o equivalente
 - iii. Inferior al Pentium IV
 - iv. Tipo Apple y otros ordenadores no compatibles con los anteriores
 - b. **Portátiles y ultraportátiles**
 - i. Procesador dual, superior o equivalente
 - ii. Tipo Pentium IV o equivalente
 - iii. Inferior al Pentium IV
 - iv. Tipo Apple y otros ordenadores no compatibles con los anteriores
 - c. **Tablet PC**
 - d. **Netbook (miniportátiles)**

2. Utilización

- a. **Tareas administrativas:** ordenadores utilizados preferentemente en las tareas de administración y gestión del centro. Habitualmente están ubicados en la secretaría del centro y despachos de dirección.
- b. **Tareas propias del profesorado:** ordenadores utilizados preferentemente por el profesorado para la preparación de clases o seguimiento del alumnado. Habitualmente están ubicados en la sala o despachos del profesorado.
- c. **Tareas de docencia directa con el alumnado o para utilización directa por el alumnado:** ordenadores utilizados preferentemente para la impartición de docencia a los/as alumnos/as o para que practiquen. Habitualmente están ubicados en aulas de informática o en aulas ordinarias. Se recoge también el número de ellos con acceso a Internet.
- d. **No asignados a una tarea preferente:** en esta categoría se clasifican únicamente aquellos ordenadores que sean de muy difícil asignación a las categorías anteriores.

3. Ubicación

- a. En aulas específicas de informática
- b. En aulas habituales de clase
- c. En dependencias de administración y gestión de centros
- d. En dependencias del profesorado
- e. En otras dependencias del centro
- f. Ubicación no definida

Periféricos

Se recoge información sobre el número de periféricos de que dispone el centro. Se clasifica por:

- a. Router inalámbrico Wi-Fi. Puntos de acceso inalámbricos
- b. Cañón o pantalla de plasma para proyección
- c. Armarios de carga de portátiles
- d. Pizarra interactivas

Aulas móviles

Se recoge información sobre el número de “aulas móviles” (carro con ordenadores portátiles y conexión Wi-Fi) de que dispone el centro.

Infraestructura

Conexión a Internet

Se considera que el centro tiene conexión a Internet si existe algún ordenador u otro dispositivo con acceso a Internet, independientemente de la modalidad de conexión.

Ancho de banda

Se recoge el total de ancho de banda expresado en Mbps por cada una de las modalidades de conexión de que disponga el centro. Modalidades de conexión:

- a. Simétrica-Garantizada
- b. Asimétrica-No garantizada

Red de área local

Se recoge información sobre si el centro tiene alguna red de área local. En caso de tenerla, si existe la posibilidad de conexión inalámbrica (Wi-Fi) a la misma y el número de puntos de conexión por zonas: dirección y administración, profesorado, aulas de alumnos y otras aulas.

Acceso Wi-Fi a internet

Se recoge si el centro dispone de acceso Wi-fi a Internet **separado** de la red del centro

Aulas de informática

Se recoge el número de aulas específicas de informática

Aulas ordinarias informatizadas

Se recoge el número de aulas ordinarias informatizadas (equipadas al menos con: pizarra digital, ordenadores para el profesorado y el alumnado, interconectados y con acceso a Internet) y de ellas cuantas corresponden al programa Eskola 2.0.

Aulas ordinarias y conexión a Internet

Se recoge el número de aulas ordinarias con/sin acceso a Internet.

Servicios informáticos ofertados por el centro

Se recoge información sobre si el centro, y distinguiendo en cada caso por quien han sido elaborados, dispone de ciertos servicios: página web, foros, blogs, cursos On Line.

Profesorado

Se recoge el número de profesores/as de cada centro que ejercen docencia directa, y se clasifican por:

Nivel de conocimientos de las nuevas tecnologías

Profesores/as con nivel avanzado o de experto: conocimiento y manipulación del hardware de su equipo; gestión de red y/o programación y administración de sistemas informáticos.

Profesores/as con nivel medio: conocimiento amplio de las herramientas informáticas y ofimáticas habituales y/o capacidad de establecer la conexión de su equipo con Internet y a redes locales.

Profesores/as con nivel básico o de usuario: manejo de las herramientas habituales de usuario final (paquetes ofimáticos) o bien navegar por Internet y uso de correo electrónico.

Profesores/as que no alcanzan el nivel de usuarios: no disponen de los conocimientos ni utilizan aplicaciones ofimáticas habituales, ni son usuarios de Internet o correo electrónico.

Utilización de las nuevas tecnologías

Profesorado del centro que en este curso ha utilizado o tiene previsto utilizar el ordenador como **recurso en el aula** con el alumnado (al menos en el desarrollo de una unidad didáctica de un área o asignatura).

Profesorado del centro no incluido en el apartado anterior que utiliza el ordenador para **actividades propias ligadas a la docencia** (preparación de clases, seguimiento de alumnado u otras tareas relacionadas con la docencia).

Variables de clasificación

Con el fin de que los indicadores que se calculan sean comparables en el ámbito de la U.E., se han utilizado las distribuciones que se utilizarán en la Estadística Estatal 2013/14. Los resultados se presentan por ello agrupados en las siguientes categorías:

A.-	Centros de Euskadi , excluidos los centros que imparten sólo Educación de las Personas Adultas, Educación Infantil, Educación a distancia o Educación Especial.	762
A1.-	Centros Públicos , excluidos igualmente los anteriormente mencionados	491
A11.-	Centros de Primaria (sin Secundaria)	319
A12.-	Centros de Secundaria	172
A2.-	Centros Privados , excluidos los que imparten exclusivamente Educación de las Personas Adultas, Educación Infantil o Educación Especial.	271
B.-	En la red pública se estudian, separadamente, los: Centros de EPA (Educación de las Personas Adultas)	32

NOTA: No se estudian separadamente los centros de la red privada que imparten exclusivamente Educación de las Personas Adultas, por no constituir un grupo (2 centros) estadísticamente significativo.

Variables auxiliares

Con el fin de elaborar algunos indicadores, además de la información obtenida a partir del cuestionario, se han utilizado datos de la matrícula 2013-14 procedentes de la Estadística de las Enseñanzas no universitarias. Los datos utilizados son:

- Número de unidades/grupos del centro
- Total del alumnado del centro en las enseñanzas consideradas

Indicadores calculados

- Número de ordenadores: número total de ordenadores
- Número de ordenadores por cada 100 alumnos/as: relación entre el número de ordenadores usados preferentemente por los alumnos/as, multiplicado por 100, y el número de alumnos/as.
- Número de ordenadores por unidad/grupo: cociente entre el número de ordenadores de uso preferente de los/as alumnos/as y el total de unidades/grupos.
- Número de alumnos/as por ordenador: relación entre el número de alumnos/as matriculados en los centros participantes en la encuesta y el número de ordenadores usados preferentemente por el alumnado.
- Número de profesores/as por ordenador: cociente entre el número total de profesores/as y los ordenadores de uso preferente del profesorado.
- Número de profesores/as con conocimiento en Nuevas Tecnologías por ordenador: cociente entre el número de profesores/as con nivel de conocimientos igual o superior a usuario y los ordenadores de uso preferente del profesorado.
- Distribución de los ordenadores por tipo: sobremesa, portátil o ultraportátil, tablet PC y Netbook.
- Distribución de los ordenadores según el tipo de procesador: Dual o superior; Pentium IV o equivalente; Inferior al Pentium IV; Apple y otros ordenadores no compatibles con los anteriores.
- Distribución de los ordenadores por ubicación.
- Distribución de los ordenadores por utilización preferente (utilizaciones preferentes: administración, profesorado, alumnado, otros usos).
- Distribución del profesorado según el conocimiento de las Nuevas Tecnologías: profesores/as no usuarios/as, profesores/as con nivel de usuario básico, medio y experto de acuerdo con los criterios expresados anteriormente.
- Distribución del profesorado según el uso de las Nuevas Tecnologías con alumnos/as: profesores/as que realizan actividades con alumnos/as haciendo uso de las tecnologías de la información, profesores/as que utilizan las Nuevas Tecnologías aunque no lo haga en el aula, profesores/as que no utilizan las Nuevas Tecnologías.

- Porcentaje de centros con conexión a Internet.
- Porcentaje de ordenadores dedicados a la docencia directa con los/as alumnos/as, que disponen de conexión a Internet. Se diferencian los ordenadores pertenecientes al programa Eskola 2.0 del resto
- Distribución de los centros según la existencia de red local..
- Distribución de los centros con posibilidad de acceso WiFi a la red local.
- Aulas ordinarias y nuevas tecnologías: porcentaje de aulas ordinarias con acceso a Internet, informatizadas y correspondientes a Eskola 2.0
- Número de aulas y ordenadores correspondientes al programa Eskola 2.0
- Distribución de los centros según modalidad de conexión: Simétrica Garantizada o Asimétrica No Garantizada. Un centro puede disponer de ambas modalidades.
- Distribución de los centros según el ancho de banda por cada modalidad. Un centro puede disponer de ambas modalidades.
- Distribución de los centros según la página web: sin página web, con página web elaborada por el centro, con página web elaborada por una empresa externa.

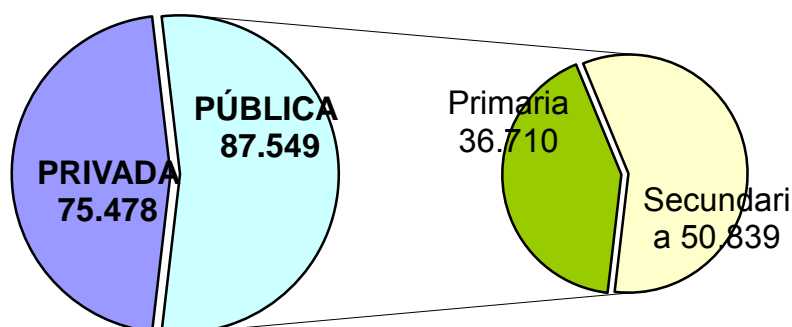
Las Tecnologías de la Información y de la Comunicación en los centros educativos

Entre los 762 centros de Euskadi (no se han tenido en cuenta los centros que imparten exclusivamente Educación de las Personas Adultas, Educación Infantil, Educación a distancia o Educación Especial), el número de centros públicos estudiados es de 491. Éstos se han clasificado por nivel de enseñanzas impartidas en Centros Primaria (319) y Centros de Secundaria (172).

Entre los centros privados (271), no se ha realizado ninguna desagregación por tipo de centro pues la distribución de estos según las enseñanzas impartidas no permite la creación de grupos estadísticamente representativos.

.- Número de ordenadores

	TOTAL	SOBREMESA	PORT y ULTRAP	TABLET PC	NETBOOK
EUSKADI	163.027	61.874	54.007	1.310	45.836
PÚBLICA	87.549	37.565	27.046	183	22.755
Púb. Primaria	36.710	13.570	2.357	148	20.635
Púb. Secundaria	50.839	23.995	24.689	35	2.120
PRIVADA	75.478	24.309	26.961	1.127	23.081



.- RATIOS

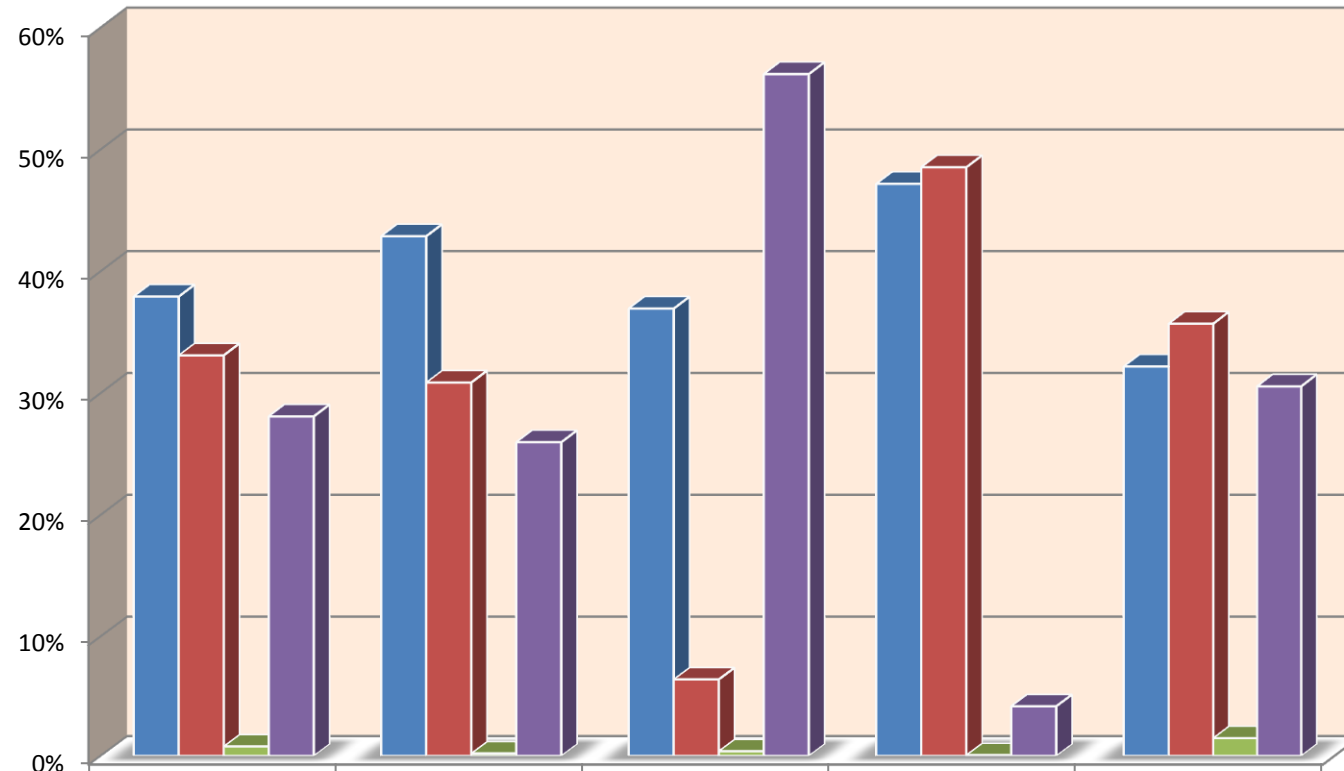
- Ordenadores por alumnos/as y grupo, alumnos/as por ordenador

	Ordenadores /100 alumnos	Ordenadores /Grupo	Alumnos /Ordenador
EUSKADI	39,13	7,57	2,56
PÚBLICA	40,29	7,17	2,48
Púb. Primaria	29,27	5,01	3,42
Púb. Secundaria	56,06	10,58	1,78
PRIVADA	37,93	8,05	2,64

- Profesores/as por ordenador

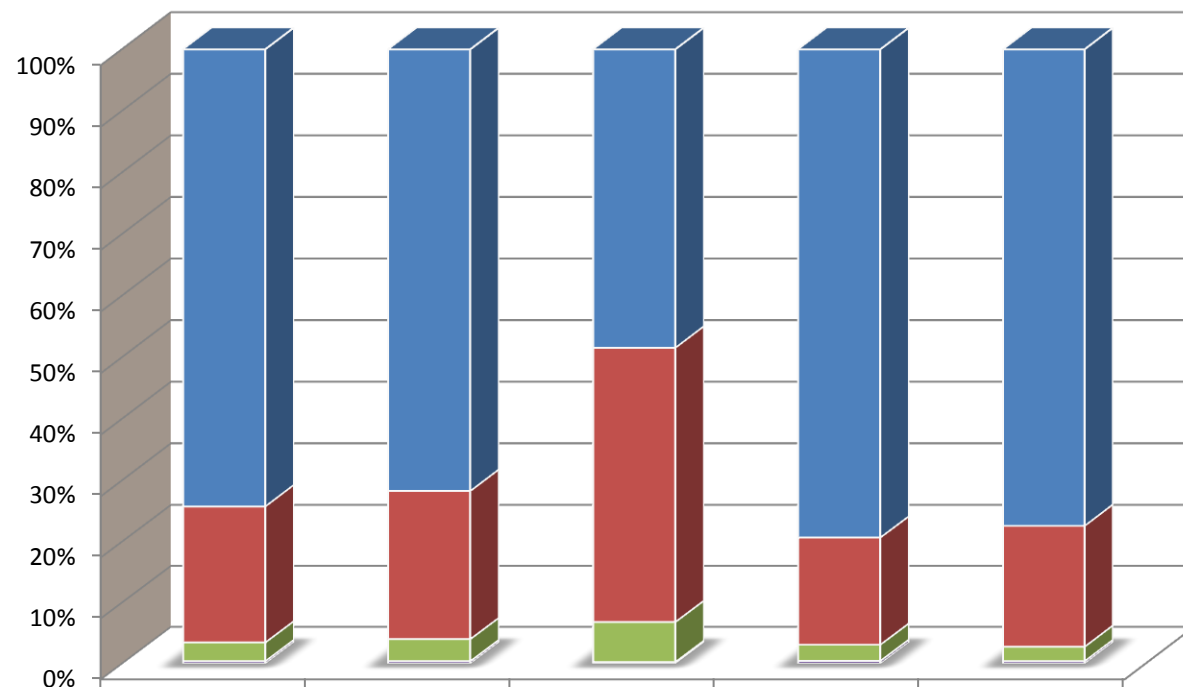
	Prof /Ordenador	Prof con conocimiento informático/Ordenador
EUSKADI	1,91	1,88
PÚBLICA	1,88	1,85
Púb. Primaria	2,48	2,43
Púb. Secundaria	1,50	1,49
PRIVADA	1,94	1,93

Tipo de ordenadores



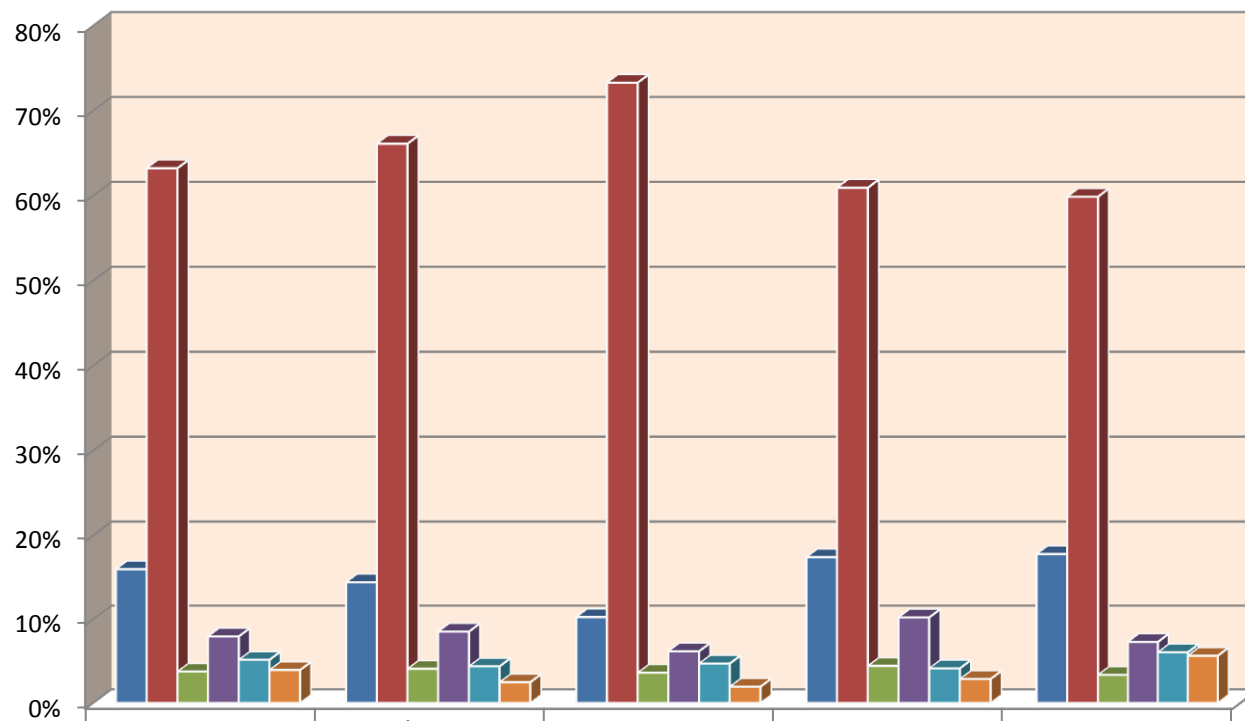
	EUSKADI	PÚBLICA	Pùb. Primaria	Pùb. Secundaria	Privada
■ SOBREMESA	37,95%	42,91%	36,97%	47,20%	32,21%
■ PORT y ULTRAPORTÁTIL	33,13%	30,89%	6,42%	48,56%	35,72%
■ TABLET PC	0,80%	0,21%	0,40%	0,07%	1,49%
■ NETBOOK	28,12%	25,99%	56,21%	4,17%	30,58%

Distribución de los ordenadores según tipo de procesador



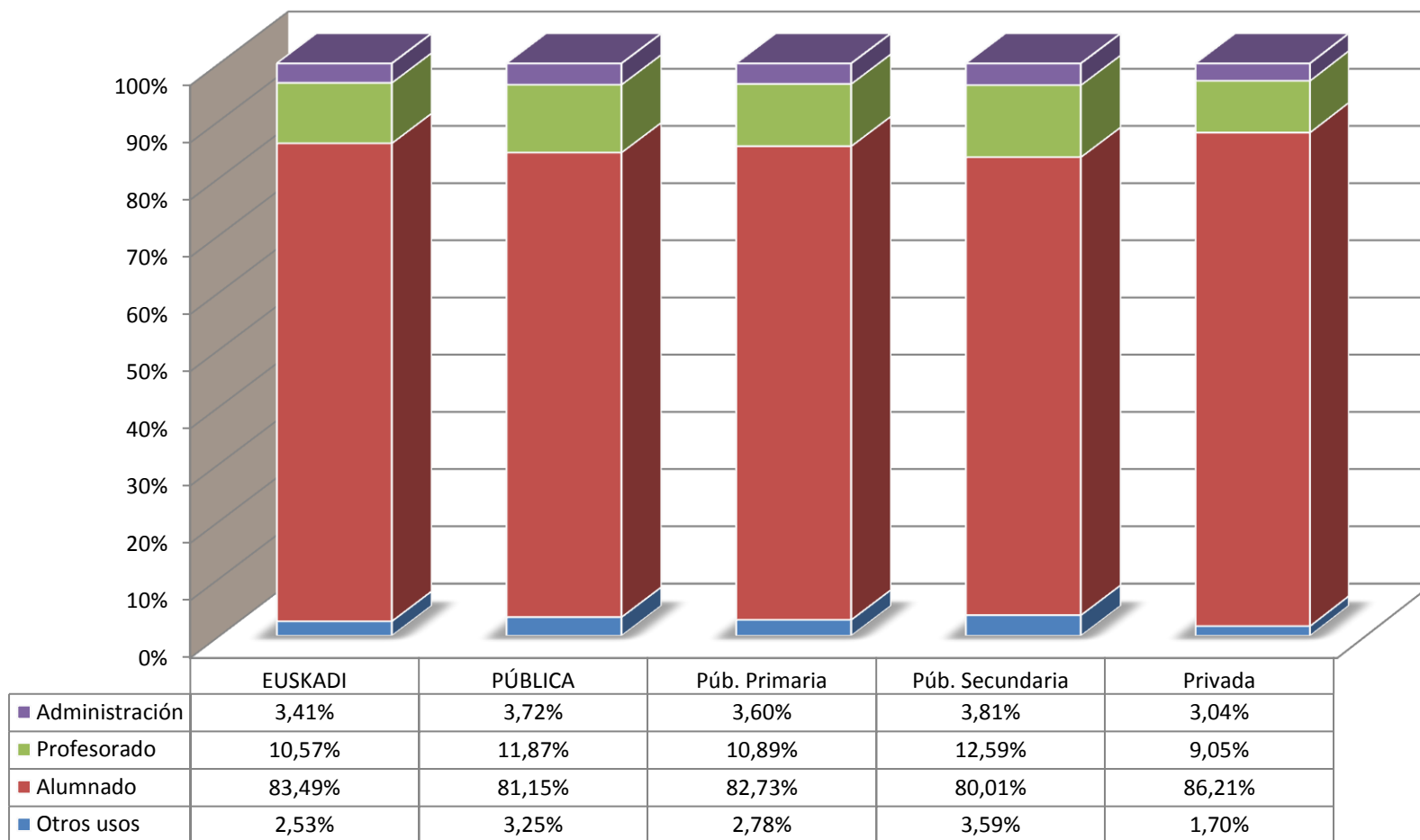
	EUSKADI	PÚBLICA	Púb. Primaria	Púb. Secundaria	Privada
■ DUAL o superior	74,21%	71,69%	48,45%	79,30%	77,37%
■ Pentium IV o equivalente	22,32%	24,28%	44,72%	17,60%	19,85%
■ Inferior al Pentium IV	3,06%	3,62%	6,57%	2,65%	2,36%
■ Apple	0,41%	0,41%	0,26%	0,45%	0,41%

Distribución de ordenadores por ubicación



	EUSKADI	PÚBLICA	Púb. Primaria	Púb. Secundaria	Privada
■ Aulas de Informática	15,98%	14,42%	10,26%	17,42%	17,79%
■ Aulas habituales	63,24%	66,13%	73,31%	60,94%	59,88%
■ Admin y gestión	3,74%	4,08%	3,60%	4,43%	3,35%
■ Dependencias profesorado	7,95%	8,52%	6,18%	10,21%	7,29%
■ Otras dependencias	5,15%	4,38%	4,71%	4,14%	6,05%
■ Ubicación no definida	3,94%	2,47%	1,94%	2,86%	5,64%

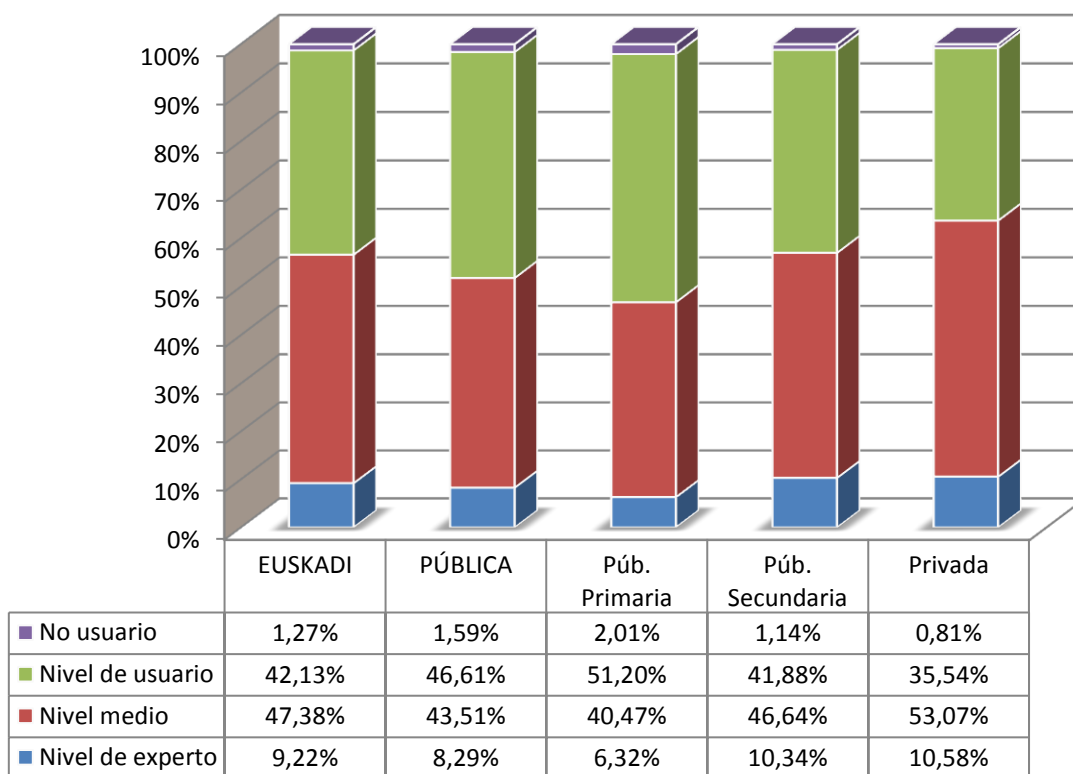
Uso de los ordenadores



.- Profesorado y conocimiento de la informática distribuido por sexo

	EXPERTO		MEDIO		USUARIO		NO USUARIO	
	Muj	Homb	Muj	Homb	Muj	Homb	Muj	Homb
EUSKADI	6,30%	16,79%	46,99%	48,38%	45,41%	33,63%	1,30%	1,19%
PÚBLICA	5,63%	15,58%	43,34%	43,99%	49,41%	38,97%	1,63%	1,47%
Púb. Primaria	4,55%	16,53%	40,18%	42,14%	53,18%	39,75%	2,09%	1,57%
Púb. Secundaria	7,19%	15,21%	47,90%	44,70%	43,95%	38,66%	0,96%	1,43%
PRIVADA	7,32%	18,43%	52,56%	54,28%	39,32%	26,47%	0,80%	0,82%

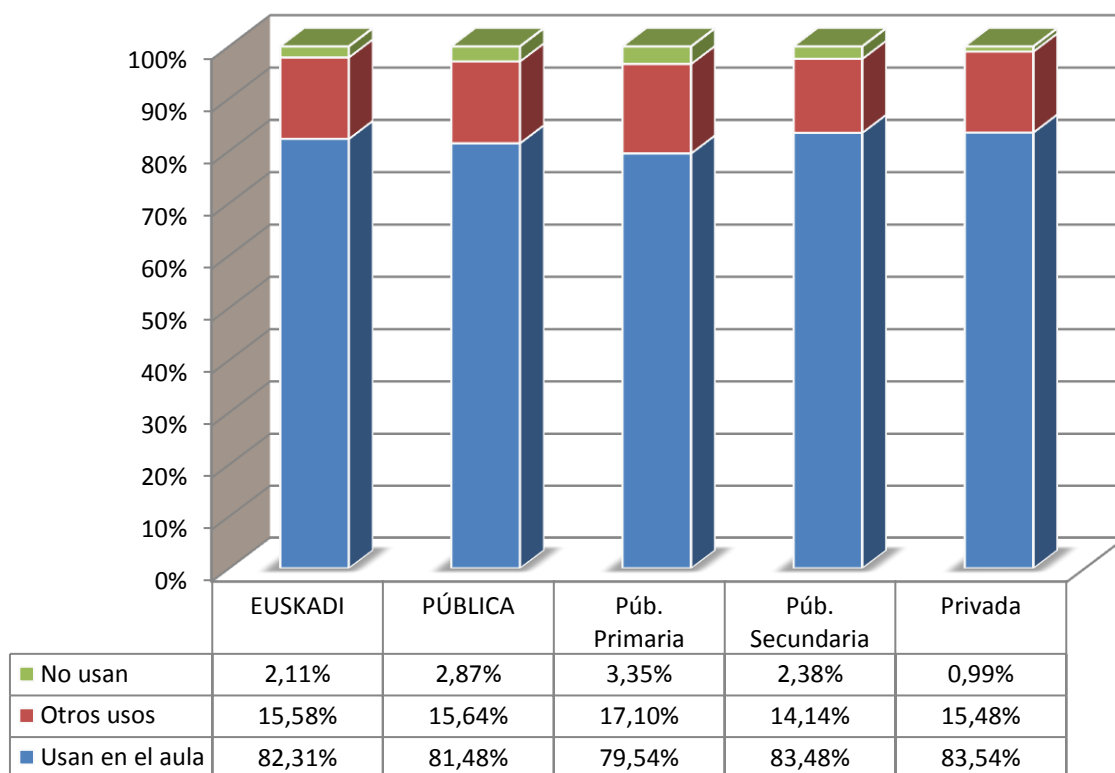
.- Total del profesorado según el conocimiento de la informática



.- Profesorado y uso de NNTT distribuido por sexo

	En el aula		Otros usos		No usan	
	Muj	Homb	Muj	Homb	Muj	Homb
EUSKADI	82,30%	82,35%	15,77%	15,07%	1,93%	2,58%
PÚBLICA	82,29%	79,29%	15,16%	16,95%	2,55%	3,76%
Púb. Primaria	80,74%	72,61%	16,33%	21,58%	2,93%	5,81%
Púb. Secundaria	84,52%	81,88%	13,48%	15,16%	2,00%	2,97%
PRIVADA	82,32%	86,47%	16,70%	12,53%	0,98%	1,00%

.- Total del profesorado según uso de NNTT



.- Distribución de los centros según la existencia de conexión a internet

El 100% de los centros dispone de conexión a Internet.

.- Porcentaje de ordenadores dedicados a la docencia directa con alumnos/as con conexión a internet

	Conexión	Nº Ord. Docencia	
EUSKADI	SI	133.168	97,83%
	NO	2.949	2,17%
PÚBLICA	SI(*)	69.485	97,80%
	NO	1.563	2,20%
Púb. Primaria	SI	29.524	97,21%
	NO	847	2,79%
Púb. Secundaria	SI	39.961	98,24%
	NO	716	1,76%
PRIVADA	SI(**)	63.683	97,87%
	NO	1.386	2,13%

(*) : Corresponden a Eskola 2.0

(**) : Corresponden a Eskola 2.0

41.722	58,72%
40.783	62,68%

.- Distribución de los centros según la existencia de red local

		Nº de Centros	
EUSKADI	Con red	759	99,61%
	Sin red	3	0,39%
PÚBLICA	Con red	491	100,00%
	Sin red	0	0,00%
Púb. Primaria	Con red	319	100,00%
	Sin red	0	0,00%
Púb. Secundaria	Con red	172	100,00%
	Sin red	0	0,00%
PRIVADA	Con red	268	98,89%
	Sin red	3	1,11%

.- Distribución de los centros con posibilidad de acceso WIFI a la red local

	WiFi	Nº Centr	%
EUSKADI	SI	735	96,46%
	NO	27	3,54%
PÚBLICA	SI	476	96,95%
	NO	15	3,05%
Púb. Primaria	SI	310	97,18%
	NO	9	2,82%
Púb. Secundaria	SI	166	96,51%
	NO	6	3,49%
PRIVADA	SI	259	95,57%
	NO	12	4,43%

.- Distribución de los centros por modalidad de conexión y ancho de banda

La modalidad SIMÉTRICA GARANTIZADA incluye los siguientes tipos de conexión: ETTH, FRAME RELAY, METROLAN, COBRELAN, RDSI,...

La modalidad ASIMÉTRICA NO GARANTIZADA incluye los siguientes tipos de conexión: ADSL, CABLE-MODEM, WIMAX, SATÉLITE

	SIMÉTRICA GARANTIZADA		ASIMÉTRICA NO GARANTIZADA	
EUSKADI	538	70,60%	298	39,11%
PÚBLICA	482	98,17%	53	10,79%
Púb. Primaria	315	98,75%	20	6,27%
Púb. Secundaria	167	97,09%	33	19,19%
PRIVADA	56	20,66%	245	90,41%

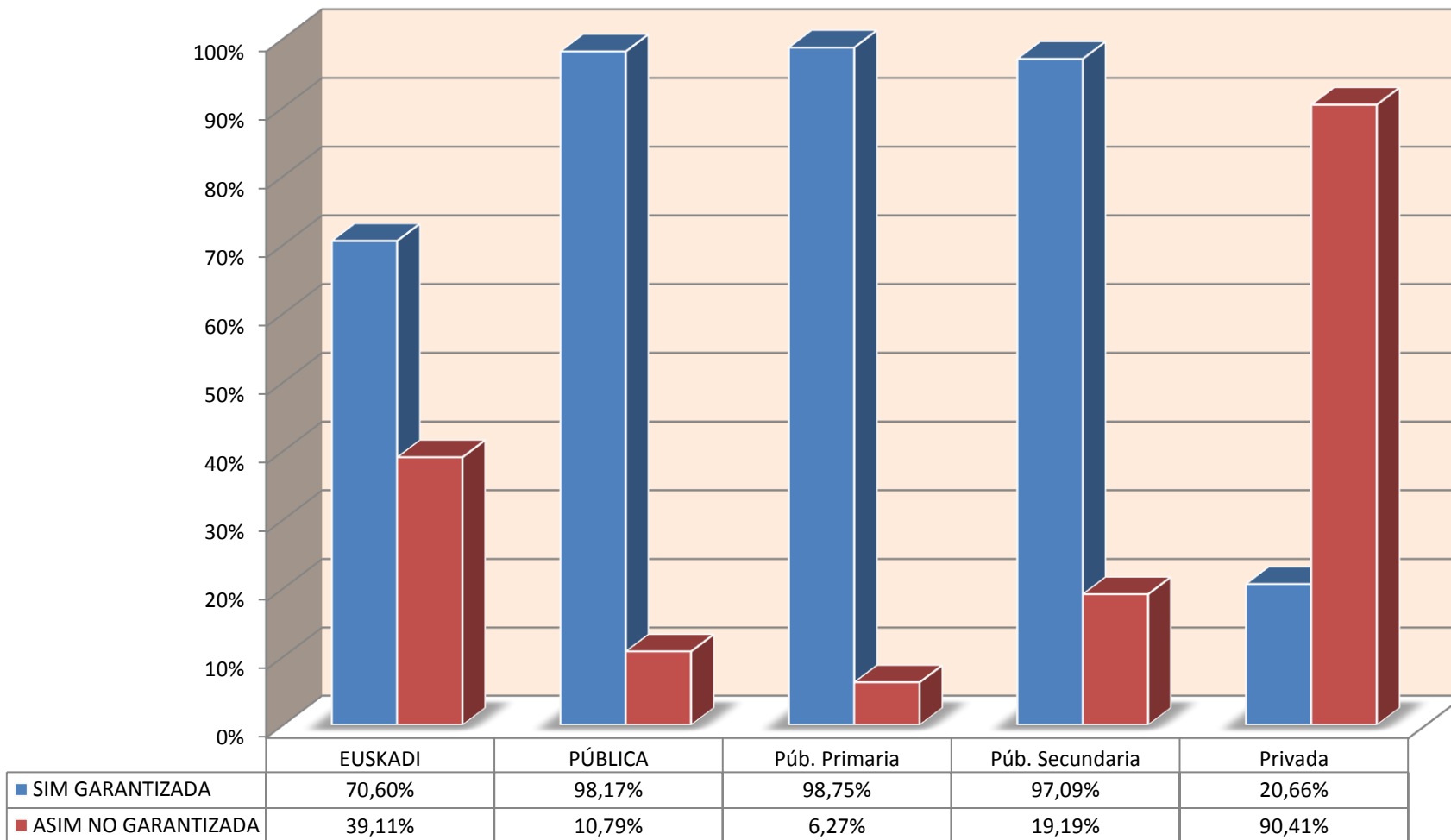
Por ancho de banda

		SIMÉTRICA GARANTIZADA			
		≤ 5 Mbps	(5 - 10] Mbps	(10 - 20] Mbps	> 20 Mbps
EUSKADI	Tot	108	307	93	30
	%	20,07%	57,06%	17,29%	5,58%
PÚBLICA	Tot	96	291	81	14
	%	19,92%	60,37%	16,80%	2,90%
Púb. Primaria	Tot	94	187	30	4
	%	29,84%	59,37%	9,52%	1,27%
Púb. Secundaria	Tot	2	104	51	10
	%	1,20%	62,28%	30,54%	5,99%
PRIVADA	Tot	12	16	12	16
	%	21,43%	28,57%	21,43%	28,57%

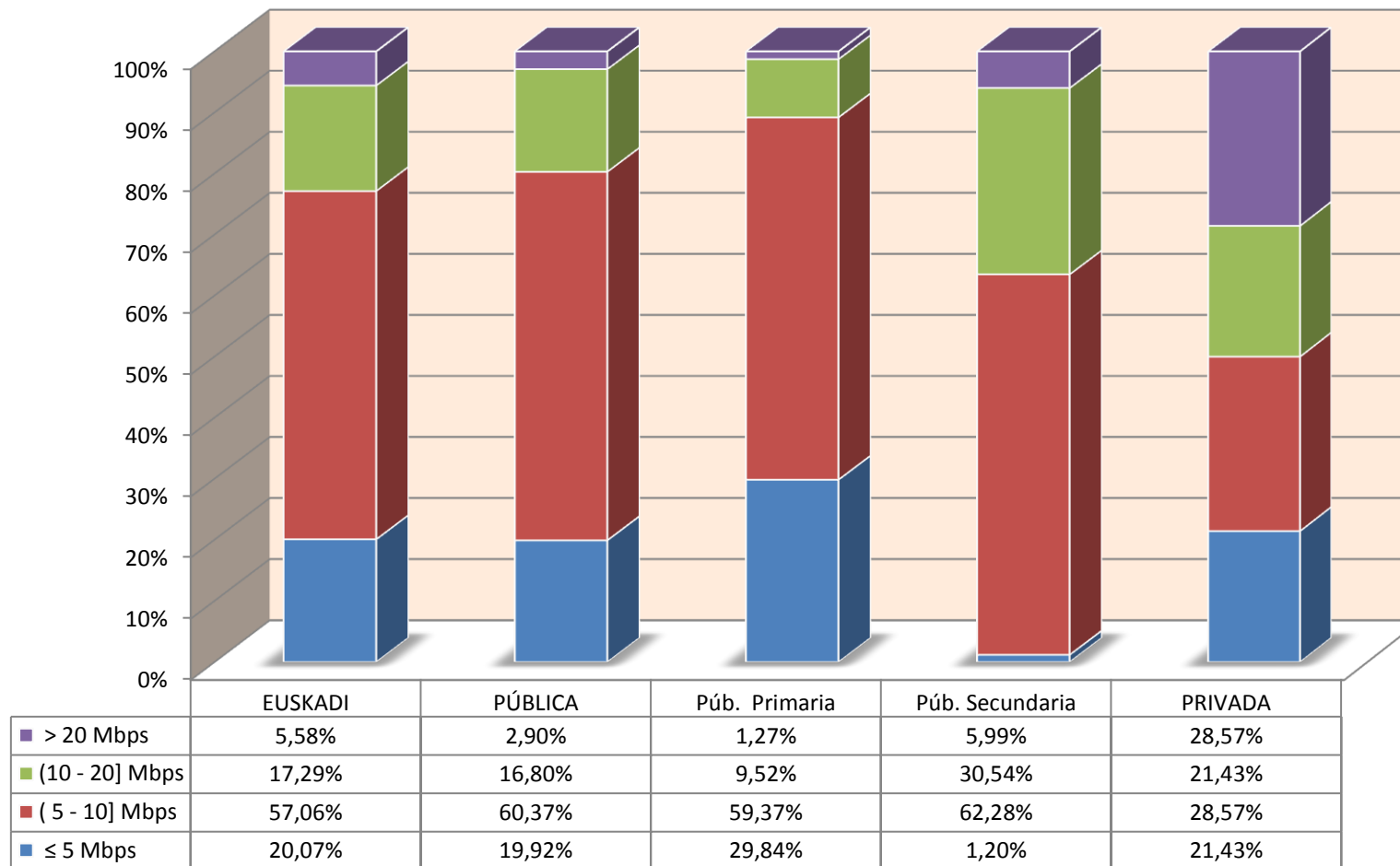
		ASIMÉTRICA NO GARANTIZADA			
		≤ 5 Mbps	(5 - 10] Mbps	(10 - 20] Mbps	> 20 Mbps
EUSKADI	Tot	40	60	46	152
	%	13,42%	20,13%	15,44%	51,01%
PÚBLICA	Tot	16	12	6	19
	%	30,19%	22,64%	11,32%	35,85%
Púb. Primaria	Tot	10	4	1	5
	%	50,00%	20,00%	5,00%	25,00%
Púb. Secundaria	Tot	6	8	5	14
	%	18,18%	24,24%	15,15%	42,42%
PRIVADA	Tot	24	48	40	133
	%	9,80%	19,59%	16,33%	54,29%

NOTA : Un centro puede disponer de ambas modalidades y estará contemplado en las dos explotaciones.

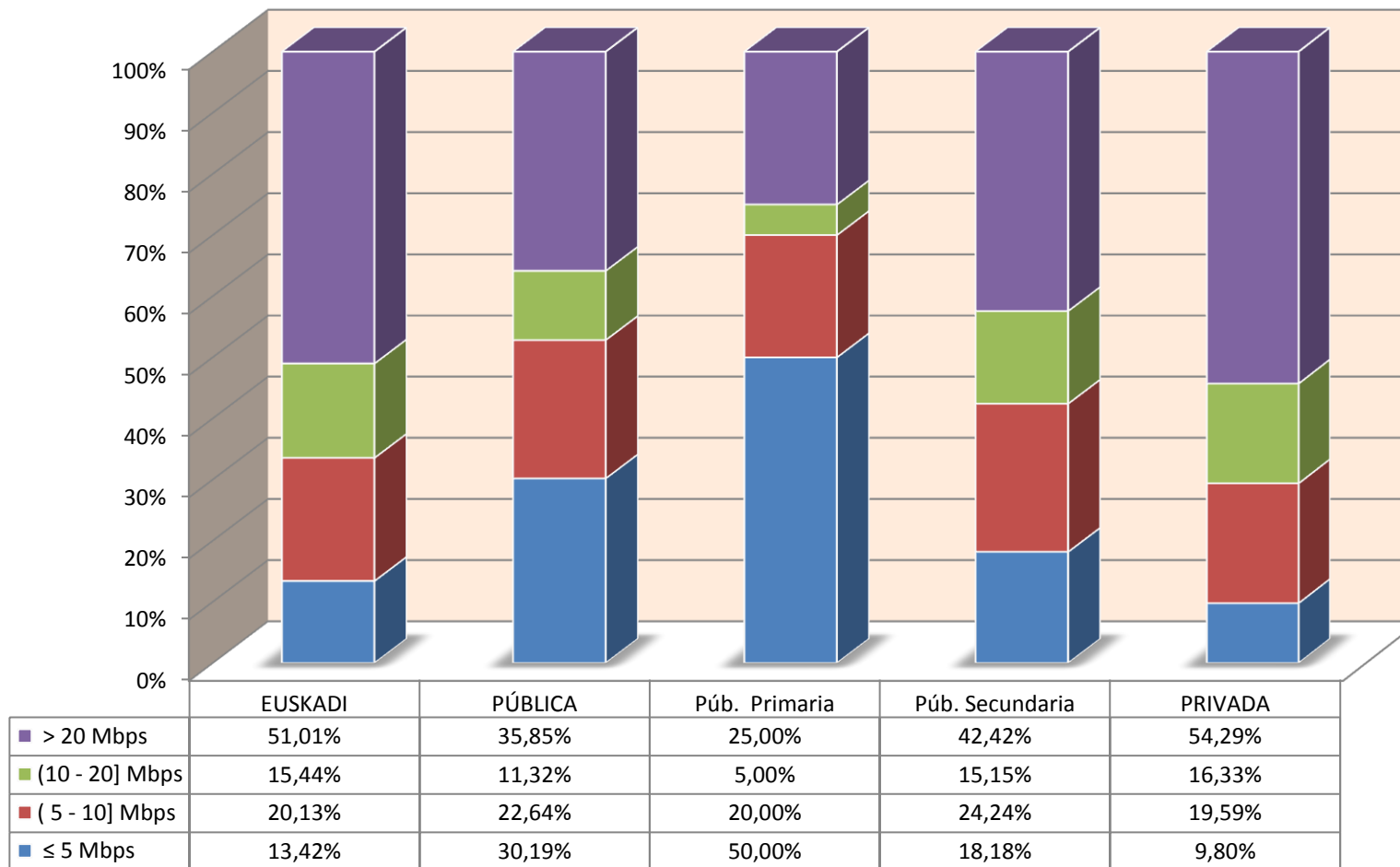
Distribución de centros por modalidad de conexión a Internet



Centros con conexión SIMÉTRICA GARANTIZADA



Centros con conexión ASIMÉTRICA NO GARANTIZADA



.- Aulas ordinarias y nuevas tecnologías

Porcentaje de aulas ordinarias con acceso a Internet, de aulas ordinarias informatizadas (equipadas al menos con pizarra digital, ordenadores para el profesor y el alumnado, interconectados y con acceso a Internet) y de aulas que corresponden al programa Eskola 2.0.

	Con INTERNET	INFORMATIZADAS	ESKOLA 2.0
EUSKADI	93,13%	22,00%	18,83%
PÚBLICA	94,26%	21,13%	18,02%
Púb. Primaria	94,42%	16,11%	15,78%
Púb. Secundaria	94,03%	28,30%	21,21%
PRIVADA	91,56%	23,23%	19,96%

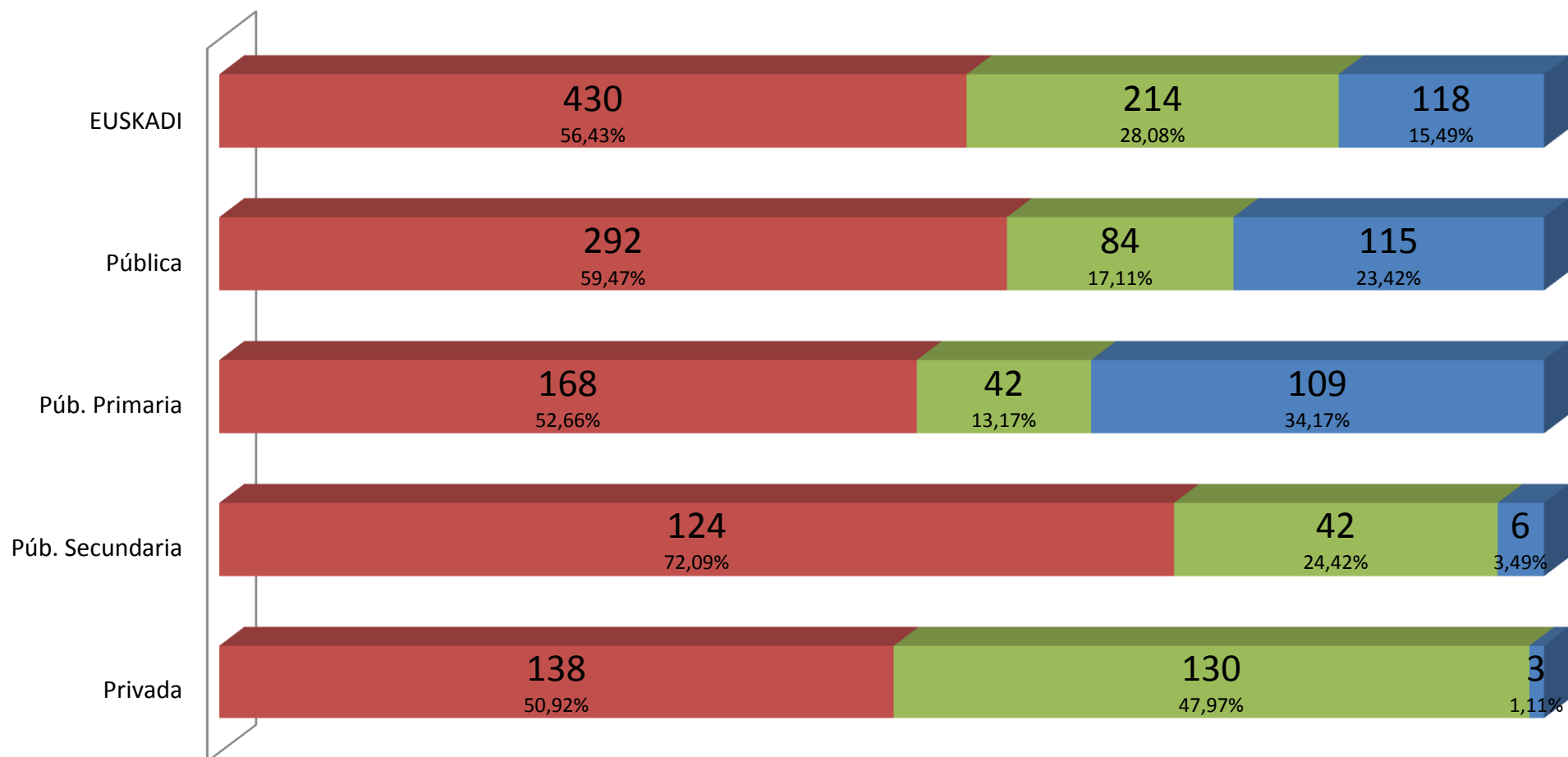
.- Programa Eskola 2.0

Número de aulas y de ordenadores correspondientes al programa Eskola 2.0

	AULAS	Ordenadores
EUSKADI	3647	82505
PÚBLICA	2036	41722
Púb. Primaria	1049	20838
Púb. Secundaria	987	20884
PRIVADA	1611	40783

Distribución de los centros según la página Web

■ Página Web elaborada por el Centro ■ Página Web elaborada por empresa externa ■ Sin página Web



Las Tecnologías de la Información y de la Comunicación en centros públicos de EPA

El número de centros estudiados es de 32 de los que el 100% dispone de alguna red de área local.

.- Uso de los ordenadores

Administración	Profesorado	Aula (*)	Otros usos
8,08%	16,61%	63,29%	12,02%

(*) De ellos tienen conexión a Internet el 95.84 %

.- Ratios

Ordenadores /100alumnos	Profesores /Ordenador	Prof con conocimiento informático/Ordenador
5,05	1,95	1,86

.- El profesorado y las TIC

Nivel de conocimiento de las nuevas tecnologías

	No usuario	Nivel de usuario	Nivel medio	Nivel de experto
Mujeres	5,74%	52,05%	38,32%	3,89%
Hombres	3,10%	38,50%	40,71%	17,70%
Total Prof	4,90%	47,76%	39,08%	8,26%

Uso de las nuevas tecnologías

	No usan	Usan en el aula	Otros usos
Mujeres	6,35%	73,36%	20,29%
Hombres	4,87%	82,30%	12,83%
Total Prof	5,88%	76,19%	17,93%

.- Tipo de ordenadores

Sobremesa	Portátil / ultraportátil	Tablet-PC	Netbook
79,58%	19,15%	0,09%	1,18%

.- Distribución de los ordenadores por procesador

DUAL o superior	Pentium IV o equivalente	Inferior al Pentium IV	Apple
50,41%	46,78%	2,76%	0,05%

.- Distribución de los ordenadores por su ubicación

Aulas de Informática	Aulas habituales	Admin y gestión	Dependenc. profes.	Otras dependencias	Ubicación no definida
45,55%	17,47%	9,35%	9,12%	7,44%	11,07%

.- Distribución de los centros con posibilidad de acceso WIFI a la red local

		Nº de Centros	Porcentaje
WiFi	SI	14	43,75%
	NO	18	56,25%

.- Aulas ordinarias y nuevas tecnologías

con Internet	Informatizadas
94,15%	2,44%

.- Distribución de centros por modalidad de conexión y ancho de banda

SIMÉTRICA GARANTIZADA: 100,00%

Más de 20 Mbps	Hasta 20 Mbps	Hasta 10 Mbps	Hasta 5 Mbps
25,00%	46,88%	25,00%	3,13%

ASIMÉTRICA NO GARANTIZADA: 9,38%

Más de 20 Mbps	Hasta 20 Mbps	Hasta 10 Mbps	Hasta 5 Mbps
0,00%	0,00%	33,33%	66,67%

NOTA : Hay 3 centros que disponen ambas modalidades de conexión.

.- Distribución de los centros según la disposición de la página Web

	Nº de Centros	Porcentaje
.- Sin página Web	5	15,63%
.- Elaborada por el centro	19	59,38%
.- Elaborada por empresa externa	8	25,00%

Comparación entre los cursos 2009-10, 2010-11, 2011-12, 2012-13 y 2013-14

En el curso 2009-10 se implanta el programa Eskola 2.0, que pretende entre otros objetivos, de forma progresiva, la completa digitalización de las aulas tradicionales a partir de 5º de Primaria hasta 2º de la ESO.

EUSKADI

	2013-14	2012-13	2011-12	2010-11	2009-10
- Nº de ordenadores	163.027	159.910	135.620	108.075	86.266
- Alumnos/ordenador	2,56	2,56	3,04	3,82	4,97
- Profesores/ordenador	1,91	1,93	2,02	2,26	2,41
- Profesores que usan ordenador en el aula	82,31%	79,73%	76,62%	71,48%	66,21%
- Centros conexión ASIM NO GARANTIZADA	39,11%	38,77%	40,71%	44,49%	62,40%
- Centros conexión SIM GARANTIZADA	70,60%	71,15%	68,85%	65,49%	48,45%
- Centros con red	99,61%	99,61%	99,48%	99,48%	99,35%
- Centros con página web	84,38%	83,29%	78,66%	74,93%	69,51%

CENTR. PÚBLICOS

	2013-14	2012-13	2011-12	2010-11	2009-10
- Nº de ordenadores	87.549	85.765	74.078	59.050	47.883
- Alumnos/ordenador	2,48	2,48	2,88	3,62	4,60
- Profesores/ordenador	1,88	1,91	1,98	2,29	2,44
- Profesores que usan ordenador en el aula	81,48%	78,23%	76,10%	70,53%	66,33%
- Centr conexión ASIM NO GARANTIZADA	10,79%	10,53%	12,22%	18,13%	44,00%
- Centr conexión SIM GARANTIZADA	98,17%	98,38%	96,13%	92,26%	70,40%
- Centros con red	100,00%	100,00%	100,00%	100,00%	99,80%
- Centros con página web	75,00%	74,90%	68,43%	63,54%	57,40%

Públ. Primaria

	2013-14	2012-13	2011-12	2010-11	2009-10
- Nº de ordenadores	36.710	37.274	35.989	33.583	24.304
- Alumnos/ordenador	3,42	3,34	3,40	3,51	5,08
- Profesores/ordenador	2,48	2,53	2,60	2,85	3,16
- Profesores que usan ordenador en el aula	79,54%	76,95%	75,78%	72,84%	69,51%
- Centr conexión ASIM NO GARANTIZADA	6,27%	7,10%	7,45%	15,58%	50,61%
- Centr conexión SIM GARANTIZADA	98,75%	98,46%	96,58%	91,28%	58,59%
- Centros con red	100,00%	100,00%	100,00%	100,00%	99,69%
- Centros con página web	65,83%	63,58%	54,97%	48,60%	42,02%

Públ. Secundaria

	2013-14	2012-13	2011-12	2010-11	2009-10
- Nº de ordenadores	50.839	48.491	38.089	25.467	23.579
- Alumnos/ordenador	1,78	1,79	2,35	3,81	4,03
- Profesores/ordenador	1,50	1,51	1,58	1,90	1,97
- Profesores que usan ordenador en el aula	83,48%	80,68%	76,43%	68,09%	63,01%
- Centr conexión ASIM NO GARANTIZADA	19,19%	17,06%	21,30%	22,94%	31,61%
- Centr conexión SIM GARANTIZADA	97,09%	98,24%	95,27%	94,12%	92,53%
- Centros con red	100,00%	100,00%	100,00%	100,00%	100,00%
- Centros con página web	96,51%	96,47%	94,08%	91,76%	86,21%

CENTR. PRIVADOS

	2013-14	2012-13	2011-12	2010-11	2009-10
- Nº de ordenadores	75.478	74.145	61.542	49.025	38.383
- Alumnos/ordenador	2,64	2,65	3,20	4,04	5,39
- Profesores/ordenador	1,94	1,96	2,07	2,22	2,37
- Profesores que usan ordenador en el aula	83,54%	81,20%	77,42%	72,94%	66,02%
- Centr conexión ASIM NO GARANTIZADA	90,41%	90,07%	91,94%	92,25%	95,99%
- Centr conexión SIM GARANTIZADA	20,66%	21,26%	19,78%	16,97%	8,39%
- Centros con red	98,89%	98,90%	98,53%	98,52%	98,54%
- Centros con página web	98,89%	98,53%	97,07%	95,57%	91,61%