



Datos de la ENSEÑANZA NO UNIVERSITARIA EN EUSKADI

Curso 2015/2016

EUSKADI

Centros: 1.241
Profesorado: 38.079
Matrículas: 433.653

ARABA/ÁLAVA

Centros: 189
Profesorado: 5.962
Matrículas: 67.959

BIZKAIA

Centros: 613
Profesorado: 18.504
Matrículas: 219.770

GIPUZKOA

Centros: 439
Profesorado: 13.613
Matrículas: 145.924



CEIP B. Aizarna HLHI **Zestoa**

FUENTE

Departamento de Educación.

NOTAS

Centros Públicos: Dependientes del Departamento de Educación del Gobierno Vasco, de ayuntamientos o del Consorcio Haurreskolak.

DATOS de PORTADA

Corresponden a enseñanzas de Régimen General y de Régimen Especial, pero no incluyen la enseñanza de Música No Reglada ni la matrícula libre de la enseñanza de Idiomas. No se dispone de los datos del profesorado que imparte Enseñanzas Deportivas en la red privada.

Los centros que imparten varias enseñanzas (Régimen Especial y Régimen General) se contabilizan sólo una vez.

El profesorado que imparte enseñanzas tanto de Régimen Especial como de Régimen General en un mismo centro se contabiliza sólo una vez.

Foto portada:
IES Urola Ikastola Azkoitia-Azpeitia BHI **Azpeitia**

Foto contraportada:
CEIP Orokieta HLHI **Zarautz**



ABREVIATURAS

INF: Educación Infantil

PRIM: Educación Primaria

ESO: Educación Secundaria Obligatoria

EPA: Educación de Personas Adultas

BACH: Bachillerato

FP: Formación Profesional

FPB: Formación Profesional Básica

FPGM: Formación Profesional de Grado Medio

FPGS: Formación Profesional de Grado Superior

EE: Educación Especial

ESPO: Educación Secundaria Postobligatoria



ÍNDICE

1 ORGANIGRAMA DEL SISTEMA EDUCATIVO 6

2 RÉGIMEN GENERAL

2.1	Centros educativos	7
2.2	Profesorado	8
2.3	Alumnado por nivel, sexo, red y territorio	9
2.4	Alumnado por nivel, modelo y territorio	10
2.5	Porcentajes de alumnado	11
2.6	Alumnado extranjero	12
2.7	Usuarios de servicios complementarios	13
2.8	Evolución del alumnado por red	14
2.9	Evolución del alumnado por modelo	15
2.10	Alumnado por edad	16
2.11	Bibliotecas escolares	17

3 RÉGIMEN ESPECIAL

3.1	Distribución por red	18
3.2	Profesorado y alumnado por sexo	19



CEIP Sta. María-Orixe Ikastola HLHI **Donostia-San Sebastián**



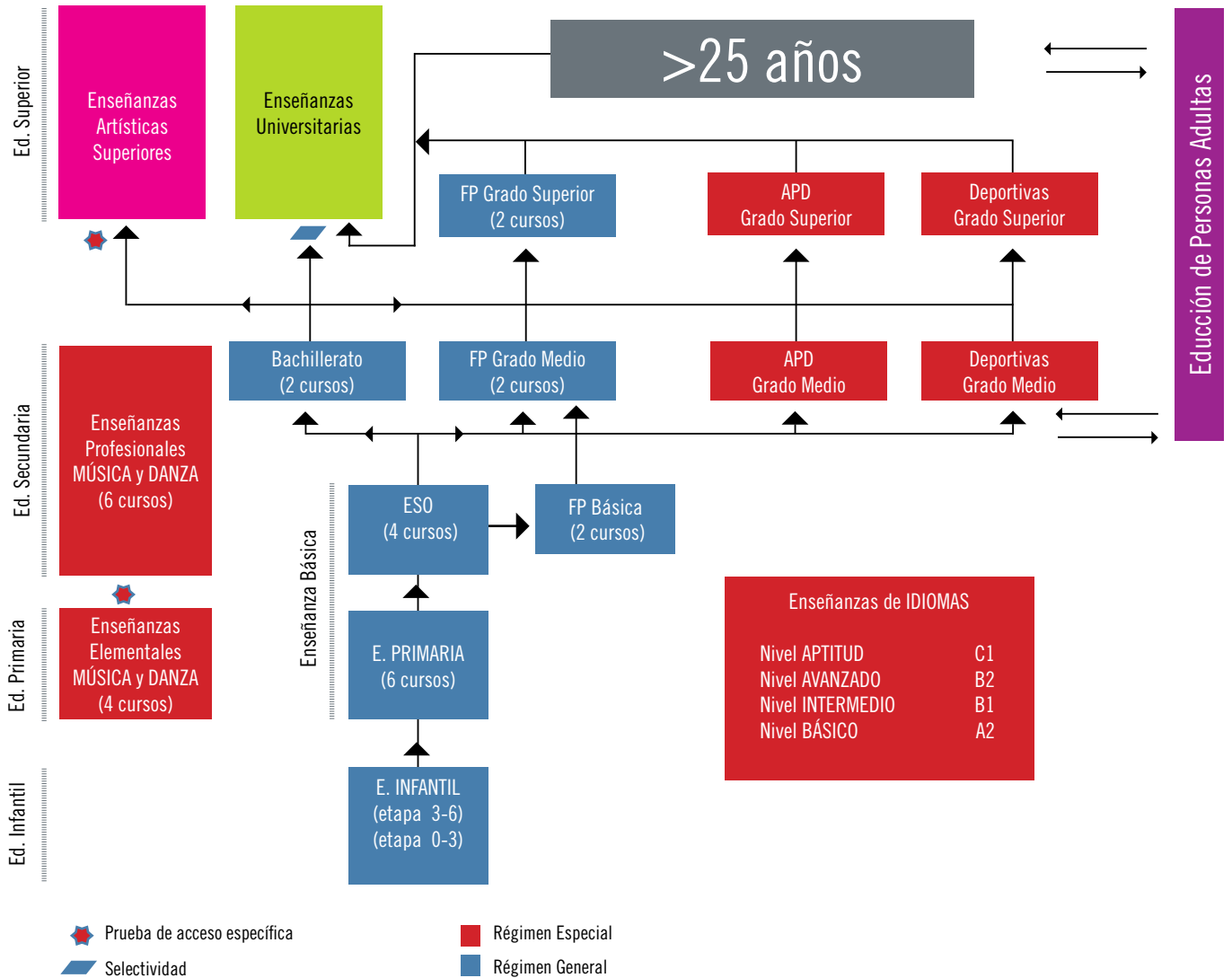
CIFP Construcción LHII **Vitoria-Gasteiz**



CEIP Aitzaga Ikastola HLHI **Leioa**



ORGANIGRAMA DEL SISTEMA EDUCATIVO



Clasificación por nivel educativo, territorio y titularidad

TIPO DE CENTRO	ARABA/ÁLAVA	GIPUZKOA	BIZKAIA	EUSKADI
Total	183	427	584	1.194
→ Exclusivos de Educación Infantil	69	124	155	348
Educación Primaria (sin Secundaria)	53	114	163	330
Educación Primaria y ESO (sin ESPO)	17	30	54	101
ESO o Bachillerato o Formación Profesional ⁽¹⁾	28	99	140	267
PRIM y ESO, con Bachillerato o FP ⁽²⁾	12	38	53	103
Exclusivos de Educación Especial	1	8	4	13
Específicos de Personas Adultas	3	14	15	32
→ Público	137	291	374	802
Exclusivos de Educación Infantil	55	100	100	255
Educación Primaria (sin Secundaria)	51	106	160	317
Educación Primaria y ESO (sin ESPO)	3	1	6	10
ESO o Bachillerato o Formación Profesional ⁽¹⁾	23	70	93	186
PRIM y ESO, con Bachillerato o FP ⁽²⁾	1	0	0	1
Exclusivos de Educación Especial	1	0	0	1
Específicos de Personas Adultas	3	14	15	32
→ Privado	46	136	210	392
Exclusivos de Educación Infantil	14	24	55	93
Educación Primaria (sin Secundaria)	2	8	3	13
Educación Primaria y ESO (sin ESPO)	14	29	48	91
ESO o Bachillerato o Formación Profesional ⁽¹⁾	5	29	47	81
PRIM y ESO, con Bachillerato o FP ⁽²⁾	11	38	53	102
Exclusivos de Educación Especial	0	8	4	12
Específicos de Personas Adultas	0	0	0	0



CEIP Elizalde HLHI Oartzun

(1). En este apartado están incluidos dos centros de Gipuzkoa y uno de Bizkaia que imparten también Artes Plásticas y Diseño.

(2). En este apartado está incluido un centro de Gipuzkoa que imparte Primaria y FP.

2.2 PROFESORADO

	MUJERES	HOMBRES	TOTAL
⇒ Total ⁽¹⁾	27.087	9.863	36.950
Educación Infantil - Primaria	16.180	2.787	18.967
Educación Secundaria	9.697	6.502	16.199
Educación de Personas Adultas	459	217	676
Sin función docente	1.173	551	1.724
⇒ Público ⁽¹⁾	17.404	6.081	23.485
Educación Infantil - Primaria	10.257	1.664	11.921
Educación Secundaria	5.813	3.788	9.601
Educación de Personas Adultas	440	201	641
Sin función docente	905	431	1.336
⇒ Privado ⁽¹⁾	9.683	3.782	13.465
Educación Infantil - Primaria	5.923	1.123	7.046
Educación Secundaria	3.884	2.714	6.598
Educación de Personas Adultas	19	16	35
Sin función docente	268	120	388



IES Badaia BHI Iruña Oka/Iruña de Oca

(1). Un/a profesor/a puede impartir más de un nivel, y se contabiliza en todos. Por tanto, los datos de Pública, Privada y Total no son la suma de sus desgloses correspondientes.

Alumnado por nivel, sexo, red y territorio

		INF	PRIM	ESO	EPA	BACH	FPB	FPGM	FPGS	EE	TOTAL	
EUSKADI	Total	Total	93.318	128.198	79.374	30.089	30.045	4.083	13.993	19.723	1.308	400.131
		Mujeres	45.269	61.966	38.474	16.598	15.781	1.215	4.841	7.413	455	192.012
	Pública	Total	48.921	65.940	36.783	29.708	15.284	1.183	8.799	10.947	628	218.193
		Mujeres	23.507	31.559	17.716	16.519	8.280	353	2.756	4.018	215	104.923
	Privada	Total	44.397	62.258	42.591	381	14.761	2.900	5.194	8.776	680	181.938
		Mujeres	21.762	30.407	20.758	79	7.501	862	2.085	3.395	240	87.089
ARABA/ÁLAVA	Total	Total	15.146	19.563	11.972	4.496	4.315	562	2.820	3.577	249	62.700
		Mujeres	7.245	9.409	5.800	2.352	2.371	183	1.055	1.363	81	29.859
	Pública	Total	9.338	11.765	5.750	4.496	2.137	218	1.953	2.107	190	37.954
		Mujeres	4.421	5.609	2.753	2.352	1.183	67	748	837	62	18.032
	Privada	Total	5.808	7.798	6.222	0	2.178	344	867	1.470	59	24.746
		Mujeres	2.824	3.800	3.047	0	1.188	116	307	526	19	11.827
GIPUZKOA	Total	Total	31.892	44.024	27.468	10.054	10.523	1.090	4.447	6.963	404	136.865
		Mujeres	15.405	21.270	13.383	5.275	5.539	298	1.393	2.481	155	65.199
	Pública	Total	16.744	22.404	13.125	10.037	5.530	252	3.132	3.965	137	75.326
		Mujeres	8.025	10.750	6.388	5.268	3.026	56	839	1.365	53	35.770
	Privada	Total	15.148	21.620	14.343	17	4.993	838	1.315	2.998	267	61.539
		Mujeres	7.380	10.520	6.995	7	2.513	242	554	1.116	102	29.429
BIZKAIA	Total	Total	46.280	64.611	39.934	15.539	15.207	2.431	6.726	9.183	655	200.566
		Mujeres	22.619	31.287	19.291	8.971	7.871	734	2.393	3.569	219	96.954
	Pública	Total	22.839	31.771	17.908	15.175	7.617	713	3.714	4.875	301	104.913
		Mujeres	11.061	15.200	8.575	8.899	4.071	230	1.169	1.816	100	51.121
	Privada	Total	23.441	32.840	22.026	364	7.590	1.718	3.012	4.308	354	95.653
		Mujeres	11.558	16.087	10.716	72	3.800	504	1.224	1.753	119	45.833

2.4 ALUMNADO

Alumnado por nivel, modelo y territorio (no se incluyen datos de EPA)

	INF	PRIM	ESO	BACH	FPB	FPGM	FPGS	EE	TOTAL
⇒ Euskadi	93.318	128.198	79.374	30.045	4.083	13.993	19.723	1.308	370.042
A	2.877	6.102	7.468	10.719	3.810	10.411	14.184	750	56.321
B o Ar ⁽¹⁾	17.083	29.183	20.413	737	238	292	328	183	68.457
D	72.853	92.044	51.005	18.365	35	3.290	5.211	375	243.178
X ⁽²⁾	505	869	488	224	0	0	0	0	2.086
⇒ Araba/Álava	15.146	19.563	11.972	4.315	562	2.820	3.577	249	58.204
A	489	1.313	2.242	2.085	562	2.485	3.090	166	12.432
B o Ar ⁽¹⁾	5.219	7.919	4.046	32	0	70	21	41	17.348
D	9.438	10.331	5.684	2.198	0	265	466	42	28.424
X ⁽²⁾	0	0	0	0	0	0	0	0	0
⇒ Gipuzkoa	31.892	44.024	27.468	10.523	1.090	4.447	6.963	404	126.811
A	697	1.125	783	2.386	900	2.193	3.418	155	11.657
B o Ar ⁽¹⁾	1.107	4.707	5.068	423	190	179	281	107	12.062
D	30.088	38.192	21.617	7.714	0	2.075	3.264	142	103.092
X ⁽²⁾	0	0	0	0	0	0	0	0	0
⇒ Bizkaia	46.280	64.611	39.934	15.207	2.431	6.726	9.183	655	185.027
A	1.691	3.664	4.443	6.248	2.348	5.733	7.676	429	32.232
B o Ar ⁽¹⁾	10.757	16.557	11.299	282	48	43	26	35	39.047
D	33.327	43.521	23.704	8.453	35	950	1.481	191	111.662
X ⁽²⁾	505	869	488	224	0	0	0	0	2.086

(1). En los niveles de Infantil, Primaria, ESO y Educación Especial los datos corresponden al modelo B, mientras que en los niveles de Bachillerato y Formación Profesional son datos del modelo A reforzado.

(2). Modelo X: corresponde a centros extranjeros.

Porcentaje de alumnado en cada red, por territorio y nivel

		INF	PRIM	ESO	EPA	BACH	FPB	FPGM	FPGS	EE	TOTAL
⇒ Euskadi	Pública	52,4%	51,4%	46,3%	98,7%	50,9%	29,0%	62,9%	55,5%	48,0%	54,5%
	Privada	47,6%	48,6%	53,7%	1,3%	49,1%	71,0%	37,1%	44,5%	52,0%	45,5%
⇒ Araba/Álava	Pública	61,7%	60,1%	48,0%	100,0%	49,5%	38,8%	69,3%	58,9%	76,3%	60,5%
	Privada	38,3%	39,9%	52,0%	0,0%	50,5%	61,2%	30,7%	41,1%	23,7%	39,5%
⇒ Gipuzkoa	Pública	52,5%	50,9%	47,8%	99,8%	52,6%	23,1%	70,4%	56,9%	33,9%	55,0%
	Privada	47,5%	49,1%	52,2%	0,2%	47,4%	76,9%	29,6%	43,1%	66,1%	45,0%
⇒ Bizkaia	Pública	49,3%	49,2%	44,8%	97,7%	50,1%	29,3%	55,2%	53,1%	46,0%	52,3%
	Privada	50,7%	50,8%	55,2%	2,3%	49,9%	70,7%	44,8%	46,9%	54,0%	47,7%

Porcentaje de alumnado en cada modelo, por territorio y nivel

		INF	PRIM	ESO	BACH	FPB	FPGM	FPGS	EE	TOTAL
⇒ Euskadi	A	3,1%	4,8%	9,4%	35,7%	93,3%	74,4%	71,9%	57,3%	15,2%
	B o Ar ⁽¹⁾	18,3%	22,8%	25,7%	2,5%	5,8%	2,1%	1,7%	14,0%	18,5%
	D	78,1%	71,8%	64,3%	61,1%	0,9%	23,5%	26,4%	28,7%	65,7%
	X	0,5%	0,7%	0,6%	0,7%	0,0%	0,0%	0,0%	0,0%	0,6%
⇒ Araba/Álava	A	3,2%	6,7%	18,7%	48,3%	100,0%	88,1%	86,4%	66,7%	21,4%
	B o Ar ⁽¹⁾	34,5%	40,5%	33,8%	0,7%	0,0%	2,5%	0,6%	16,5%	29,8%
	D	62,3%	52,8%	47,5%	50,9%	0,0%	9,4%	13,0%	16,9%	48,8%
⇒ Gipuzkoa	A	2,2%	2,6%	2,9%	22,7%	82,6%	49,3%	49,1%	38,4%	9,2%
	B o Ar ⁽¹⁾	3,5%	10,7%	18,5%	4,0%	17,4%	4,0%	4,0%	26,5%	9,5%
	D	94,3%	86,8%	78,7%	73,3%	0,0%	46,7%	46,9%	35,1%	81,3%
⇒ Bizkaia	A	3,7%	5,7%	11,1%	41,1%	96,6%	85,2%	83,6%	65,5%	17,4%
	B o Ar ⁽¹⁾	23,2%	25,6%	28,3%	1,9%	2,0%	0,6%	0,3%	5,3%	21,1%
	D	72,0%	67,4%	59,4%	55,6%	1,4%	14,1%	16,1%	29,2%	60,3%
	X ⁽²⁾	1,1%	1,3%	1,2%	1,5%	0,0%	0,0%	0,0%	0,0%	1,1%

(1). En los niveles de Infantil, Primaria, ESO y Educación Especial los datos corresponden al modelo B, mientras que en los niveles de Bachillerato y Formación Profesional son datos del modelo A reforzado.

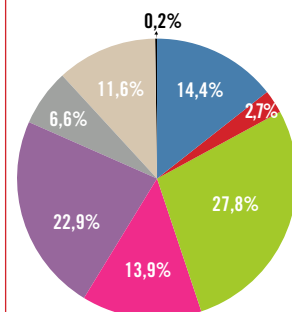
(2). Modelo X: corresponde a centros extranjeros.

2.6 Alumnado

Alumnado extranjero por nivel educativo y red

		INF	PRIM	ESO	EPA	ESPO	EE	TOTAL
→ Total	Total	6.545	8.522	5.494	10.706	5.170	170	36.607
	Pública	5.290	6.447	3.132	10.529	2.880	104	28.382
	Privada	1.255	2.075	2.362	177	2.290	66	8.225
→ Unión Europea	Total	1.180	1.571	926	882	680	27	5.266
	Pública	830	1.093	566	881	397	14	3.781
	Privada	350	478	360	1	283	13	1.485
→ Resto de Europa	Total	141	223	168	285	164	3	984
	Pública	104	154	95	284	95	2	734
	Privada	37	69	73	1	69	1	250
→ Norte de África	Total	2.247	2.406	777	3.759	952	35	10.176
	Pública	2.047	2.127	603	3.639	558	22	8.996
	Privada	200	279	174	120	394	13	1.180
→ Resto de África	Total	1.003	1.006	312	2.311	426	17	5.075
	Pública	885	869	213	2.295	266	14	4.542
	Privada	118	137	99	16	160	3	533
→ América del Sur	Total	956	1.590	2.200	1.402	2.168	57	8.373
	Pública	698	1.070	1.079	1.374	1.163	31	5.415
	Privada	258	520	1.121	28	1.005	26	2.958
→ Resto de América	Total	295	701	578	350	465	12	2.401
	Pública	200	462	282	344	232	8	1.528
	Privada	95	239	296	6	233	4	873
→ Asia/Oceanía	Total	705	989	515	1.713	315	16	4.253
	Pública	511	639	281	1.708	169	10	3.318
	Privada	194	350	234	5	146	6	935
→ Nacionalidad desconocida	Total	18	36	18	4	0	3	79
	Pública	15	33	13	4	0	3	68
	Privada	3	3	5	0	0	0	11

Distribución del alumnado extranjero (Todos los centros)



- Unión Europea
- Resto de Europa
- Norte de África
- Resto de África
- América del Sur
- Resto de América
- Asia / Oceanía
- Nacionalidad desconocida

Uso de servicios complementarios (no se incluyen datos de EPA)

			INF	PRIM	ESO	BACH	FP	EE	TOTAL
Comedor	Total	Usuarios	60.449	88.111	35.147	3.184	176	774	187.841
		Porcentaje	65%	69%	44%	11%	0,5%	59%	51%
	Pública	Usuarios	31.603	48.345	16.922	2	94	377	97.343
		Porcentaje	65%	73%	46%	0,01%	0,4%	60%	52%
	Privada	Usuarios	28.846	39.766	18.225	3.182	82	397	90.498
		Porcentaje	65%	64%	43%	22%	0,5%	58%	50%
Transporte	Total	Usuarios	12.242	22.874	14.961	3.104	680	561	54.422
		Porcentaje	13%	18%	19%	10%	1,8%	43%	15%
	Pública	Usuarios	4.585	9.298	7.189	81	92	167	21.412
		Porcentaje	9%	14%	20%	0,5%	0,4%	27%	11%
	Privada	Usuarios	7.657	13.576	7.772	3.023	588	394	33.010
		Porcentaje	17%	22%	18%	20%	3,5%	58%	18%

			INF	PRIM	ESO	BACH	FP	EE	TOTAL
Comedor	Euskadi	Usuarios	60.449	88.111	35.147	3.184	176	774	187.841
		Porcentaje	65%	69%	44%	11%	0,5%	59%	51%
	Araba/Álava	Usuarios	7.995	10.833	2.449	73	50	134	21.534
		Porcentaje	53%	55%	20%	1,7%	0,7%	54%	37%
	Gipuzkoa	Usuarios	17.961	25.750	10.738	556	53	287	55.345
		Porcentaje	56%	58%	39%	5%	0,4%	71%	44%
Bizkaia	Usuarios	34.493	51.528	21.960	2.555	73	353	110.962	
	Porcentaje	75%	80%	55%	17%	0,4%	54%	60%	
Transporte	Euskadi	Usuarios	12.242	22.874	14.961	3.104	680	561	54.422
		Porcentaje	13%	18%	19%	10%	1,8%	43%	15%
	Araba/Álava	Usuarios	1.344	2.177	1.648	247	25	56	5.497
		Porcentaje	9%	11%	14%	6%	0,4%	22%	9%
	Gipuzkoa	Usuarios	3.492	7.424	4.269	512	90	168	15.955
		Porcentaje	11%	17%	16%	5%	0,7%	42%	13%
Bizkaia	Usuarios	7.406	13.273	9.044	2.345	565	337	32.970	
	Porcentaje	16%	21%	23%	15%	3,1%	51%	18%	

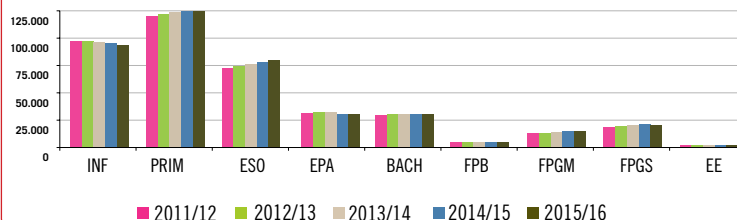
El porcentaje se calcula comparando el alumnado que utiliza el servicio con el total de estudiantes del nivel.

2.8 ALUMNADO

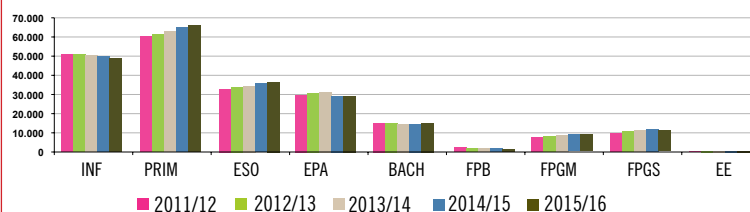
Evolución del alumnado por red. Desde el curso 2011/12 hasta el 2015/16

	2011/12	2012/13	2013/14	2014/15	2015/16
Total	383.654	391.086	394.921	398.663	400.131
Pública	209.292	213.432	216.116	217.980	218.193
Privada	174.362	177.654	178.805	180.683	181.938
INF	96.577	96.713	95.483	94.433	93.318
Pública	50.892	50.979	50.142	49.571	48.921
Privada	45.685	45.734	45.341	44.862	44.397
PRIM	120.288	122.139	124.276	127.001	128.198
Pública	60.345	61.493	63.003	65.003	65.940
Privada	59.943	60.646	61.273	61.998	62.258
ESO	72.144	73.940	75.161	77.169	79.374
Pública	33.202	34.022	34.741	35.837	36.783
Privada	38.942	39.918	40.420	41.332	42.591
EPA	30.497	31.468	31.715	30.044	30.089
Pública	30.025	31.120	31.419	29.651	29.708
Privada	472	348	296	393	381
BACH	28.968	29.444	29.607	29.988	30.045
Pública	15.128	15.129	15.051	15.121	15.284
Privada	13.840	14.315	14.556	14.867	14.761
FPB	4.404	4.484	4.076	4.238	4.083
Pública	2.253	1.856	1.683	1.861	1.183
Privada	2.151	2.628	2.393	2.377	2.900
FPGM	11.990	12.718	13.442	13.938	13.993
Pública	7.382	7.830	8.384	8.764	8.799
Privada	4.608	4.888	5.058	5.174	5.194
FPGS	17.689	19.016	19.957	20.614	19.723
Pública	9.564	10.458	11.102	11.578	10.947
Privada	8.125	8.558	8.855	9.036	8.776
EE	1.097	1.164	1.204	1.238	1.308
Pública	501	545	591	594	628
Privada	596	619	613	644	680

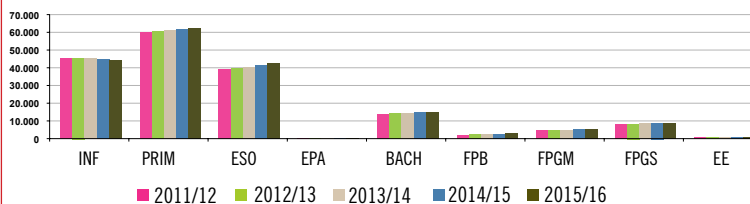
Todos los centros



Público

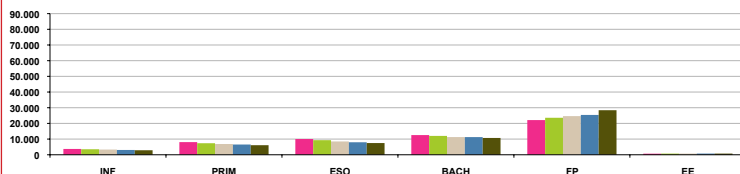
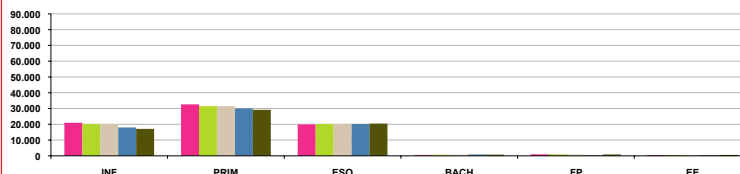
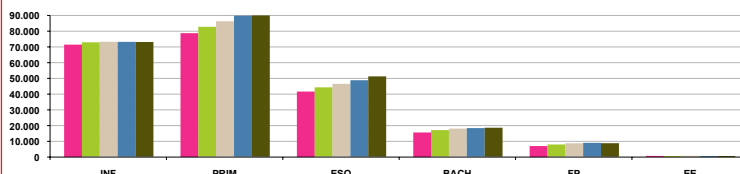


Privado



Evolución del alumnado por modelo.
Desde el curso 2011/12 hasta el 2015/16.
(No se incluyen datos de EPA)

	2011/12	2012/13	2013/14	2014/15	2015/16
Total	348.753	355.134	359.130	364.381	370.042
A	57.187	56.523	55.332	54.991	56.321
B o Ar⁽²⁾	74.785	72.987	70.721	69.081	68.457
D	214.755	223.604	231.038	238.255	243.178
X⁽¹⁾	2.026	2.020	2.039	2.054	2.086
INF	96.577	96.713	95.483	94.433	93.318
A	3.710	3.513	3.319	3.061	2.877
B	20.957	20.179	18.857	17.974	17.083
D	71.461	72.559	72.818	72.913	72.853
X⁽¹⁾	449	462	489	485	505
PRIM	120.288	122.139	124.276	127.001	128.198
A	8.069	7.356	6.864	6.532	6.102
B	32.618	31.510	30.694	30.017	29.183
D	78.740	82.421	85.864	89.584	92.044
X⁽¹⁾	861	852	854	868	869
ESO	72.144	73.940	75.161	77.169	79.374
A	10.051	9.300	8.485	7.970	7.468
B	19.944	20.175	20.102	20.173	20.413
D	41.639	43.944	46.066	48.544	51.005
X⁽¹⁾	510	521	508	482	488
BACH	28.968	29.444	29.607	29.988	30.045
A	12.549	12.027	11.286	11.269	10.719
Ar	574	471	480	382	737
D	15.639	16.761	17.653	18.118	18.365
X⁽¹⁾	206	185	188	219	224
FP⁽³⁾	29.679	31.734	33.399	34.552	37.799
A	22.119	23.590	24.642	25.398	28.405
Ar	546	514	444	414	858
D	7.014	7.630	8.313	8.740	8.536
X⁽¹⁾	0	0	0	0	0
EE	1.097	1.164	1.204	1.238	1.308
A	689	737	736	761	750
B	146	138	144	121	183
D	262	289	324	356	375
X⁽¹⁾	0	0	0	0	0

Modelo A**Modelo B o Ar****Modelo D**

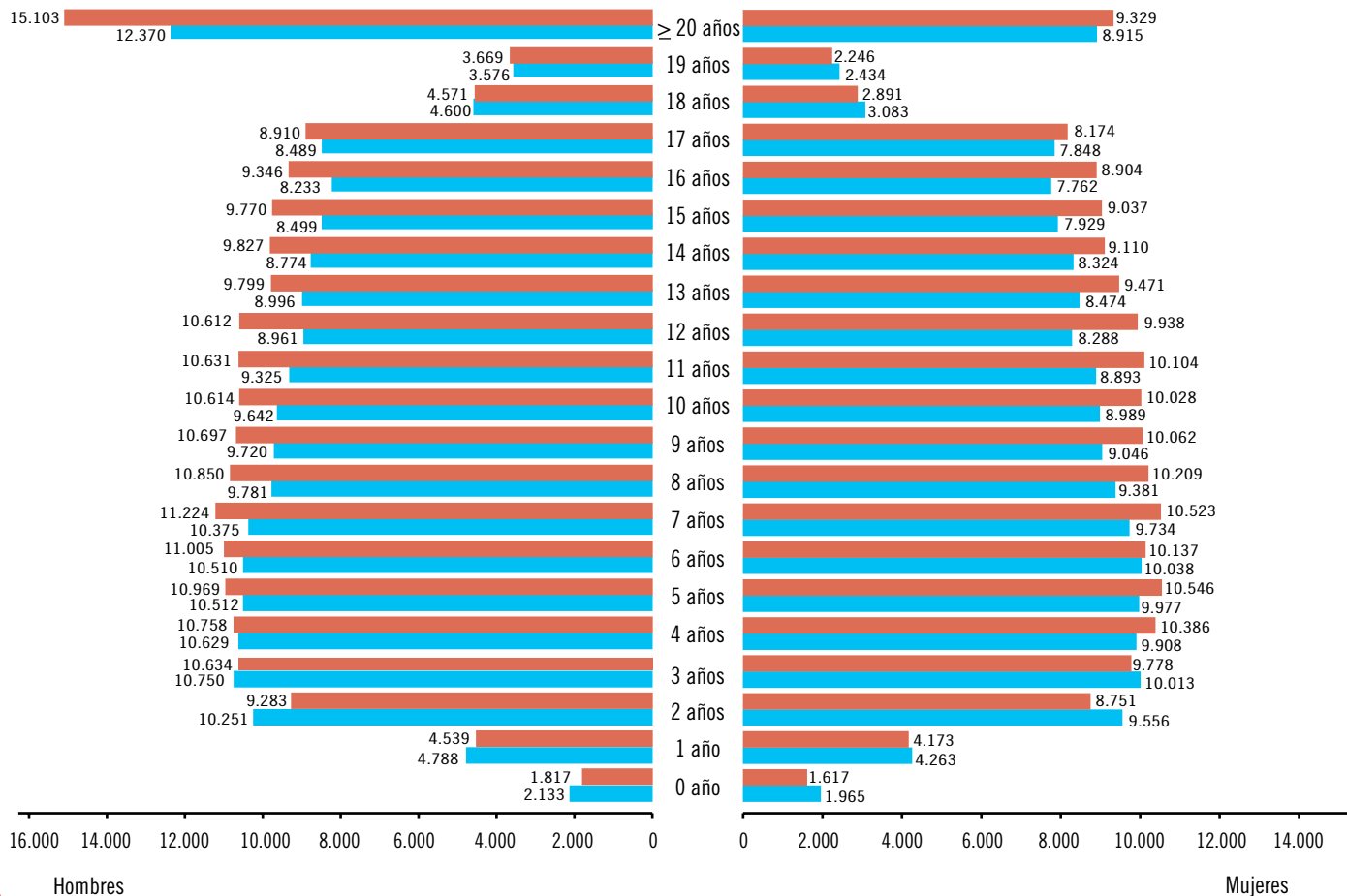
(1). Modelo X: corresponde a centros extranjeros.

(2). En los niveles de Infantil, Primaria, ESO y Educación Especial los datos corresponden al modelo B, mientras que en los niveles de Bachillerato y Formación Profesional son datos del modelo A reforzado.

(3). A partir del curso 2015-16 se incluye la FP Básica.

2.10 ALUMNADO

Alumnado matriculado en centros de Régimen General por sexo y edad
Comparativa de los cursos 2010/11 y 2015/16 (No se incluyen los datos de EPA)



■ Curso 2010/11 ■ Curso 2015/16

BIBLIOTECAS ESCOLARES 2015/16

Distribución de los centros (%)	TOTAL	CENTROS PÚBLICOS		CENTROS PRIVADOS	
		TOTAL	Centros E. Primaria		Centros E. Secundaria y FP
Centros con biblioteca en funcionamiento	81,01	79,22	74,73	81,76	84,12
Centros con biblioteca circunstancialmente cerrada	11,84	13,20	18,82	10,03	9,46
Centros sin biblioteca	7,15	7,57	6,45	8,21	6,42
Centros con bibliotecas adaptadas para la accesibilidad de personas con discapacidad física	66,67	66,18	65,80	66,91	67,47
Centros con equipamiento para ACNEE según tipo de equipamiento					
Puestos de lectura u otro mobiliario adaptado	5,78	6,37	6,32	6,47	4,82
Hardware adaptado a ACNEE	1,67	1,47	1,49	1,44	2,01
Software específico para ACNEE	2,44	1,23	1,49	0,72	4,42
Centros con biblioteca integrada en alguna red de bibliotecas	17,96	26,72	31,23	17,99	3,61
Centros con biblioteca de centro presente en las redes sociales de Internet	3,35	2,70	2,60	2,88	4,42
Fondos en la colección según soporte de almacenamiento del fondo					
Análogo	95,90	97,49	98,04	96,63	92,99
Digital	4,10	2,51	1,96	3,37	7,01

ACNEE: Alumnado con necesidades educativas especiales.

Se tienen en cuenta los centros que imparten Educación Primaria, Educación Secundaria Obligatoria, Bachillerato o Formación Profesional.

3.1 DISTRIBUCIÓN POR RED

	PÚBLICA	PRIVADA	TOTAL
MÚSICA			
MÚSICA REGLADA			
Centros	8	12	20
Profesorado	342	312	654
Alumnado ⁽¹⁾	1.841	908	2.749
Enseñanzas elementales	712	383	1.095
Enseñanzas profesionales	1.129	215	1.344
Estudios superiores	0	310	310
MÚSICA NO REGLADA⁽²⁾			
Centros	43	43	86
Profesorado	814	558	1.372
Alumnado ⁽¹⁾	23.967	14.020	37.987
DANZA			
Centros	2	0	2
Profesorado ⁽³⁾	12	0	12
Alumnado	107	0	107
Enseñanzas elementales	60	0	60
Enseñanzas profesionales	38	0	38
Estudios superiores	9	0	9
ARTES PLÁSTICAS Y DISEÑO			
Centros ⁽⁴⁾	4	2	6
Profesorado ⁽⁵⁾	51	21	72
Alumnado	385	111	496
Grado superior	162	111	273
Estudios superiores de diseño	223	0	223

	PÚBLICA	PRIVADA	TOTAL
IDIOMAS			
Centros	14	0	14
Profesorado	368	0	368
Alumnado ⁽¹⁾	43.414	0	43.414
Oficial	29.451	0	29.451
Nivel básico (A2)	9.528	0	9.528
Nivel intermedio (B1)	9.463	0	9.463
Nivel avanzado (B2)	6.214	0	6.214
Nivel aptitud (C1)	4.246	0	4.246
Libre ⁽²⁾	13.963	0	13.963
ENSEÑANZAS DEPORTIVAS			
Centros	1	7	8
Profesorado ⁽⁶⁾	30	-	30
Alumnado	415	271	686
Grado medio	382	238	620
Grado superior	33	33	66
ARTE DRAMÁTICO			
Centros ⁽⁷⁾	1	0	1
Alumnado			
Estudios superiores	15	0	15

(1). Los datos se refieren al número de matrículas.

(2). Estos datos no están incluidos en la portada.

(3). No se dispone de información del profesorado del centro que imparte Estudios Superiores de Danza y de Arte Dramático

(4). Tres de los centros públicos de Artes Plásticas y Diseño imparten también enseñanzas de Régimen General.

(5). En este apartado se incluyen 7 docentes que imparten también enseñanzas de Régimen General.

(6). No se dispone de información del profesorado que imparte Enseñanzas Deportivas en la red privada.

(7). Imparte también Estudios Superiores de danza

	MUJERES	HOMBRES	TOTAL		MUJERES	HOMBRES	TOTAL
====> MÚSICA				====> IDIOMAS			
MÚSICA REGLADA				Profesorado	293	75	368
Profesorado	331	323	654	Alumnado ⁽¹⁾	27.770	15.644	43.414
Alumnado ⁽¹⁾	1.550	1.199	2.749	Oficial	19.182	10.269	29.451
Enseñanzas elementales	675	420	1.095	Nivel básico (A2)	6.032	3.496	9.528
Enseñanzas profesionales	753	591	1.344	Nivel intermedio (B1)	6.219	3.244	9.463
Estudios superiores	122	188	310	Nivel avanzado (B2)	4.049	2.165	6.214
				Nivel aptitud (C1)	2.882	1.364	4.246
MÚSICA NO REGLADA⁽²⁾				Libre ⁽²⁾	8.588	5.375	13.963
Profesorado	717	655	1.372	====> ENSEÑANZAS DEPORTIVAS			
Alumnado ⁽¹⁾	22.142	15.845	37.987	Profesorado ⁽⁵⁾	3	27	30
====> DANZA				Alumnado	109	577	686
Profesorado ⁽³⁾	10	2	12	Grado medio	96	524	620
Alumnado	96	11	107	Grado superior	13	53	66
Enseñanzas elementales	54	6	60				
Enseñanzas profesionales	36	2	38	====> ARTE DRAMÁTICO			
Estudios superiores	6	3	9	Alumnado			
====> ARTES PLÁSTICAS Y DISEÑO				Estudios superiores	10	5	15
Profesorado ⁽⁴⁾	31	41	72				
Alumnado	369	127	496				
Grado superior	200	73	273				
Estudios superiores de diseño	169	54	223				

(1). Los datos se refieren al número de matrículas

(2). Estos datos no están incluidos en la portada

(3). No se dispone de información del profesorado del centro que imparte Estudios Superiores de Danza y de Arte Dramático

(4). En este apartado se incluyen 2 profesoras y 5 profesores que imparten también enseñanzas de Régimen General

(5). No se dispone de información del profesorado que imparte Enseñanzas Deportivas en la red privada.

EUSKO JAURLARITZA



GOBIERNO VASCO

HEZKUNTZA SAILA

DEPARTAMENTO DE EDUCACIÓN

