



La Elviraren Plano Inklinatua Plano Inclinado de La Elvira



Centro de Interpretación Ambiental

PEÑAS NEGRAS

Ingurumen Interpretazioko Zentroa

EUSKO JAURLARITZA

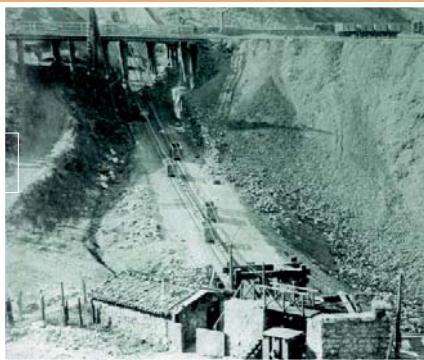


GOBIERNO VASCO

INGURUMEN, LURRALDE
PLANGINTZA, NEKAZARITZA
ETA ARRANTZA SAIALA

DEPARTAMENTO DE MEDIO AMBIENTE,
PLANIFICACIÓN TERRITORIAL,
AGRICULTURA Y PESCA

Franco-Belgaren kate flotatzailea
Cadena flotante de Franco-Belga (1896) (Ortuella)



Franco-Belgaren plano inklinatua
Plano inclinado de Franco-Belga (1906) (Ortuella)



XIX. mendean amaieran hasi zen Bizkaiko meatzaldeko eskala handiko ustiapena. Burdina-minerala mendi-hegaletatik trenetaraino jaistearren, garraiobide modernoak egin ziren. Horietako bat plano inklinatuak ziren (funikularren antzekoak). Bagoiak burdinbideetan barrena joaten ziren, kable edo kate bati lotuta; hartara, kargatuta jaisten ziren bagoien pisuak hutsik zeudenak igoarzen zituen.

A finales del siglo XIX comenzó la explotación a gran escala de la cuenca minera de Bizkaia. Con el fin de poder bajar el mineral de hierro por las laderas de los montes hasta los ferrocarriles se construyeron modernos medios de transporte; uno de estos sistemas fueron los planos inclinados (similares a funiculares). Los vagones circulaban por vías e iban unidos a un cable o cadena, de tal modo que el peso de los que descendían cargados hacía subir a los vacíos.



Hasieran, Coto Elvirako minerala (Galdameseko Mendietan kokatua) aire-tranbia (teleferikoa) bidez eramaten zen El Saucoraino (Galdames). Handik, kate flotatzailea zuten ("la cadenilla") bagonetetan, Abanto-Zierbenako Once auzoraino jaisten zen, eta han trenean kargatzen zen, Sestaoko zamatokietaraino garraiatzeko.

La Elviraren planoa
Plano de La Elvira (1938) (Galdames)

En un principio el mineral del Coto Elvira, situado en los Montes de Galdames, se llevaba con un tranvía aéreo (teleférico) hasta El Saúco en Galdames. Desde aquí, por medio de vagonetes de cadena flotante ("la cadenilla"), se bajaba hasta El Once (Abanto-Zierbena) para cargarlo en el ferrocarril que lo transportaba hasta los cargaderos de Sestao.



La Elviraren meatze abarrak
Restos mineros de La Elvira



El hundimiento

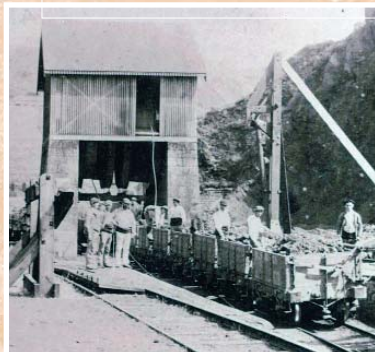


Geroago, burdina-minerala La Aceña-Atxuriagara (Galdames) jaisten hasi ziren eta esandako trenean kargatzen zuten han. Horretarako, kable bidezko plano inklinatuaren sistema egin zen, hala nola Elvirarena. Oraindik ere bertan diraute haren hondakinak, baita zamato-ki, bulego, tailer, jantoki eta mineral-ikuztegienak eta lur azpiko galeria bate-rako ("El Uno") sarrera ere.



Posteriormente, el mineral de hierro comenzó a bajarse a La Aceña-Atxuriaga (Galdames), donde se cargaba en el ferrocarril mencionado. Para ello se construyó un sistema de planos inclinados de cable, como el de La Elvira, cuyos restos se conservan, junto con las ruinas de cargaderos, oficinas, talleres, comedores, lavaderos de mineral y la entrada a una galería subterránea ("El Uno").

Orconeraren plano inklinatuaren hasiera
Cabeza del plano inclinado de Orconera



La Elviraren plano inklinatuaren hasiera
Cabeza del plano inclinado de La Elvira



4. ibilbideak (morea) PEÑAS NEGRAS Zentrotik Elvira auzoko hondakinetaraino eramango gaitu ordubete baino pixka bat gehiagotan. Han, pista nagusia utzita, ermita baten hondakinen ondotik igaroko gara; metro batzuk behe-rago, eskuinera hartu behar da, eta, antzinako trenbideari jarraituz, plano inklinatuko goialderaino iritsiko gara. San Pedro de Galdamesetik ere igo daiteke.

Nuestra Señora de la Piedad ermita, La Elvira auzoan
Ermita de Nuestra Señora de la Piedad en el barrio de La Elvira



El recorrido número 4 (color morado) nos lleva desde el Centro PEÑAS NEGRAS hasta las ruinas del barrio de La Elvira en poco más de 1 hora. Aquí se abandona la pista principal para pasar junto a las ruinas de una ermita; unos metros más abajo hay que desviarse por la derecha siguiendo una antigua vía hasta la cabecera del plano inclinado. También se puede subir desde San Pedro de Galdames.

Kokapen mapa • Mapa de situación



Centro de Interpretación Ambiental

PEÑAS NEGRAS

Ingurumen Interpretazoko Zentroa


La Arboleda-Muskiz basobidea 1,6 km
48530 ORTUUELA (BIZKAIA)

Tfno.: 946 338 097

Ikurrak / Signos

 Argibidea
Informazioa

 Iturria
Fuente

 Plano inklinatua
Plano inclinado

 Zamatokia
Cargadero

 Trikuharria, tumulus
Dolmen, túmulo