



## GIDA ESKAERA BETETZEKO ETA DOKUMENTAZIOA AURKEZTEKO (ON-LINE)

Hezkuntza Sailak aplikazio bat sortu du, ordezkogaiek on-line izena emateko ireki diren zerrendetan.

### APLIKAZIORA SARTZEKO ERA

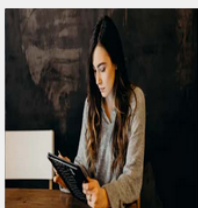
<https://hezigunea.euskadi.eus/eu>

hezigunea



Irakaslegunea orain **Hezigunea da**

### Hauek nabarmentzen ditugu



#### Informazioa

- o EIZU langileen plataforma: HEZIGUNEn dituzue laguntza bideoak ikusgai
- o IRALE
- o PREST\_GARA IKASTAROKAK
- o Lan Arriskuen Prebentzio Zerbitzua



#### Bizikasi

Eskola jazarpenaren aurkako eta elkarbizitza positiborako ekimena

### Zure erabiltzailearekin identifikatu

#### Saioa hasi

NAN/AIZ

Kontuari esleitutako pasahitza

Sarrera sinatu

[Izen-ematea](#)

[Pasahitza ahaztu duzu](#)



**XLNETS bidezko sarbidea**  
XLNets erabiltzailearekin identifikatu zaitezke hemen sakatuta



**Giltza bidezko sarbidea**  
Giltzarekin identifikatu zaitezke hemen sakatuta

📍 **Laguntza behar al duzu?** [hezigunea@hezkuntza.net](mailto:hezigunea@hezkuntza.net)

Telefonoa: 945 207 256

Ordutegia: astelehenetik ostegunera, 08:00etatik 18:00etara, ostiralean 08:00etatik 15:00etara

[Plataforma ezagutu](#)

Pasahitza baduzu, hasi saioa NANA (letraz) eta pasahitza sartuz.

Pasahitzik ez baduzu, atarian identifikatzeko, jo ezazu “Plataforma ezagutu” (2.1 eta 2.2 atalak)

Pasahitza gogoratzen ez baduzu, klikatu "Pasahitza ahaztu duzu" botoian. Berreskuratzeko zalantzak badauzkazu, jo ezazu “Plataforma ezagutu” (2.3 atala).

2 Atarian sartzeko identifikazioa eta erregistroa .....	6
2.1 Atarian erregistratzea .....	7
2.2 Identifikazioa Atarian .....	8
2.3 Berreskuratu pasahitza .....	11

Behar bezala identifikatu ondoren, hurrengo pantaila agertuko da, eta «Eremu pertsonala» klikatu beharko duzu:



Atal hori zabalduz gero, honako aukera hauek aurkituko dituzu, eta "Izapideak langileen sailarekin" klikatu beharko duzu:



Hori egitean, eskuinean atal hau agertuko zaizu:

## Administrazio-izapideak

Epigrafe honen azpian ikono hau hautatu beharko duzu:



Zerrenda-irekiera

Ondoren, aplikazioak honako pantaila hau erakutsiko dizu eta "ESKABIDEA" klikatu beharko duzu

- ▶ Irekita mantentzen diren zerrendak (Eskaerak onartzen dira sarreragatiko antolamenduz abisu berrira arte)
  - ▶ [Ebazpena, 2021ko abuztuaren 31 - Irakasleak](#)
  - ▶ [Ebazpena, 2021ko abuztuaren 31 - Hezkuntza Bereziko irakasle ez diren langileak](#)
  - ▶ [III. Eranskina \(titulazioen eta espezialitateen taula\) - Irakasleak](#)
  - ▶ [III. Eranskina \(Hezkuntza bereziko irakasleak ez diren langileeen hitzarmen kolektiboa\)](#)
  - ▶ [ESKABIDEA](#)
- ▶ Zerrenda-Irekitze Berriak
  - ▶ [Eskaera-aldi irekia dutenak \(ESKABIDEA\)](#)
  - ▶ [Eskaera-aldi itxia dutenak \(Prozesuaren Segimendua\)](#)



Lehenik eta behin, euskarazko hizkuntza-eskakizuna hautatu behar duzu. Kontuan izan behar duzu espezialitate batzuen betekizuna HE2 euskara irakaskuntzakoa dela, eta beste batzuetan HE1 edo HE2 euskara irakaskuntzakoa.

- ▶ Irekita mantentzen diren zerrendak (Eskaerak onartzen dira sarreragatiko antolamenduz abisu berrira arte)

### Oharra

#### 1) "Euskara hizkuntza-eskakizuna" atalean hiru aukera zabaldu ditzakezu:

- ▶ 2. Hizkuntza-eskakizuna (Irakaskuntzaren 2. Hizkuntza-eskakizuna dutenentzat bakarrik irekitako zerrendak)
- ▶ 1. eta 2. Hizkuntza-eskakizunak (Irakaskuntzaren 1. edo 2. Hizkuntza-eskakizuna dutenentzat irekitako zerrendak)
- ▶ Irakaskuntzaren 2. Hizkuntza-eskakizuna eta HLEA (Hezkuntza bereziko lan-legepekoentzat irekita dauden IRAKASLEAK EZ DIREN zerrendak)
- ▶ Aukera bakoitzaren "Zerrenden erlazioa" atalean kontsultatu ditzakezu zein zerrendak irekita mantentzen diren. Ondoren, zure eskabidea egin dezakezu.

2) Aukera bakoitzaren zerrenden eskabideak egiteko, aukera bakoitzarentzat eskabide bat bete beharko duzu (behin aukera baten eskabidea amaituta, sar zaitetz berriro eta beste aukerak hautatu). Dena den, Erkijioko (Bigarren Hezkuntza) eta Dantzako (Bizkaia) zerrenden eskabideak bete beharko dira horientzat berariaz aurreikusitako ataletan.

(\*)Euskara Hizkuntza-eskakizuna:



“On-line eskabidea”n klikatuz, aplikazioak pantaila berri batera eramango zaitu hiru urratsetan zeintzuk bete beharko dituzun zure eskaera burutzeko.

Eskaeran zehar batzuetan eremuak tekleatuz beteko dira, beste batzuetan  desplegatzen den menuaren bidez, eta beste batzuetan  taulan klik egin beharko da. Horrela markatuta  geratuko da (desmarkatzen da, taulan berriro klik eginez).

Botoiak   “Hurrengoa” botoiak eskabidean aurrera egitea ahalbidetuko dizu, berau burutu arte; “Aurrekoa” botoiak atzera egiteko da, zure eskabidean nahi dituzun aldaketak egin ditzazun.

## Lehen urratsa: “Identifikazio-datuak “

**Pausua 1** Identifikazio-datuak » **Pausua 2** Zerrendak » **Pausua 3** Prestakuntza akademikoa

Aldez aurretik, markatu onespren eta zinpeko deklarazioen laukiak

Helbidea:  (\*)Herria:  (\*)Lurralde Historikoa:

(\*)Udalerrria:  (\*)Postal Kopea:

1. telefonoa:  2. telefonoa:  3. telefonoa:  4. telefonoa:

Helbide elektronikoa:

(\*)Sexua:  EMAKUMEZKOA  GIZONEZKOA (\*)Jaiotze-data:  (\*)Nazionalitatea:

(\*)Esan zein lurraldetan aurkeztuko duzun dokumentazioa:

**BAIMENAK HEZKUNTZA SAILARI**

Ondorengo datuak kontsultatzeko:

- Nortasuna (NAN, AIZ, beste batzuk)  Baimena ematen dut  Ez dut baimenik ematen
- Sexu delituak (urtarrilaren 15eko 1/1996 Lege Organikoko 13.5 art.)  Baimena ematen dut  Ez dut baimenik ematen
- Euskera Salbuestea (apirilaren 3ko 47/2012 Dekretuko 2. art.):
  - Baimena ematen diot Hezkuntza Sailari Euskarazko C1 eta/edo C2 salbuespenari buruzko datuak kontsultatzeko, Euskal Herriko Unibertsitatean, Mondragon Unibertsitatean eta Deustuko Unibertsitatean.
  - Ez dut baimenik ematen
  - Ez nago Euskara salbuespena egoeran.

**ZINPEKO AITORPENA**

Ondoko zinpeko aitortpena EGITEN DUT: Inongo administrazio publikotik ez nautela zigor-espiediente baten ondorioz egotzi eta ez nagoela herri-jarduerarako ezgaituta.


**PRIBATUTASUNA**

Eskatzaileak berariaz baimena ematen du bere datu pertsonalak deialdiaren oinarrietan eta Hezkuntza, Unibertsitate eta Ikerketa sailburuaren 2012ko abuztuaren 27ko aginduan adierazitako moduan eta helburuarekin lantzeko.

Derrigorrezko identifikazio-datuak, baimenak Hezkuntzako Sailari, zinpeko aitortpena eta zure datu pertsonalak erabiltzeko baimena bete arte, aplikazioak ez dizu utziko hurrengo urratsera pasatzen.

Datu guztiak bete ondoren “Hurrengoa” botoia sakatu; horrela zure identifikazio-datuak gordeko dira eta jarraitu ahal izango duzu.

### Bigarren urratsa: “zerrendak”

Bete itzazu ordezkapenak egiteko aukerak bete (hirueletasun aukera, ordezkapenak egin nahi dituzun lurraldeak eta lanaldi mota) eta irekita dauden zerrenda guztietatik ordezkapenak egin nahi dituzun horiek selekziona itzazu  :

**Euskara**

Irakasteko HE:

**Hirueletasuna**

INGELESA:  FRANTSESA:

**Lurraldeak**

ARABA 
 GIPUZKOA 
 BIZKAIA

2tik 2 elementu

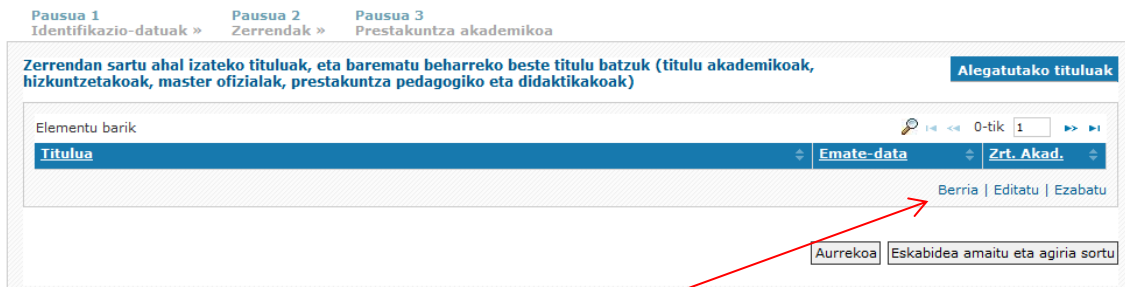
Maila	Irakasgaia
<input type="checkbox"/> 20 - IRAKASKUNTZA ERTAINAK	0106 - EUSKARA ETA EUSKAL LITERATURA
<input type="checkbox"/> 20 - IRAKASKUNTZA ERTAINAK	0327 - GORPUTZ HEZKUNTZA

Zerrendak aukeratu eta gero “Hurrengoa” botoia sakatu behar duzu.

### Hirugarren urratsa: “Prestakuntza akademikoa”

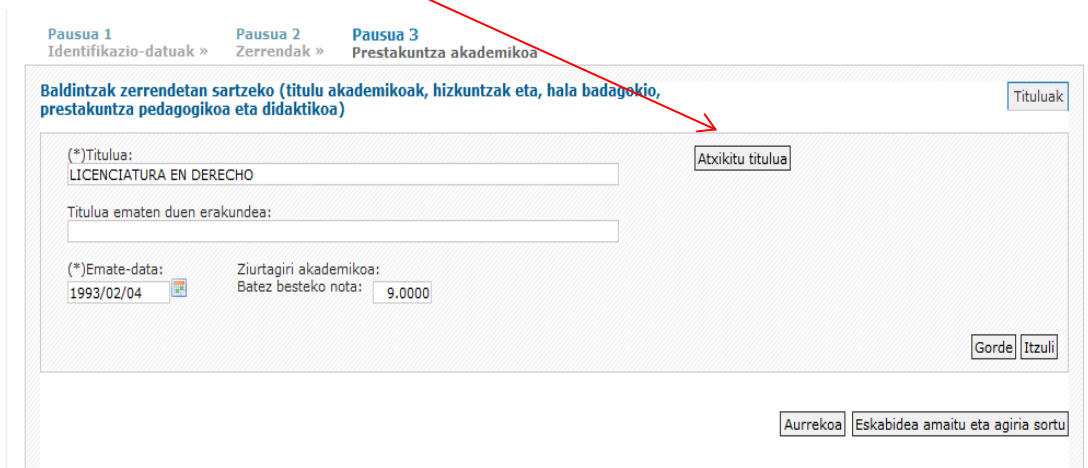
**OHAR GARRANTZITSUA:** Hirugarren urrats honetan pantailan zure titulu/ziurtagiri guztiak agertzen direla ikusten baduzu (jada Hezkuntza Saileko Ordezkapenatarako izangaien beste zerrenda batean izena eman duzulako) ez dituzu berriz zerrendatu beharko, ezta berriro atxiki ere. “Eskabidea amaitu eta agiria sortu” botoian egin beharko duzu klik. Horretarako jarrai itzazu gida honetako 8. orrialdeko argibideak.

“Prestakuntza akademikoa” atxikitzeko jarrai itzazu hurrengo pauso hauek:



Zure titulua agertzeko, “Berria”n klik egin ezazu eta aplikazioak ondorengo pantaila eskainiko dizu. Horretan, zuk izena eman nahi duzun espezialitatea irakatsi ahal izateko exijitutako tituluak/ziurtagiriak zehaztu ditzazun <sup>1</sup>.

Mesedez, titulua/ziurtagiria tekleatzen duzunean, zure titulu ofizialean/ziurtagirian agertzen den izen osoa teklea ezazu. Pantaila honen datuak betetzen bukatzean, atxikitu zure titulua/ziurtagiria “Atxikitu titulua” atalean.



“Atxikitu titulua” atalean honako pantaila agertuko da:

<sup>1</sup> \***Informazio-oharra:** espezialitate bat emateko zein tituluk trebatzen duten kontsultatu nahi izanez gero, ordezkapenak egiteko ordezkogaien indarreko legeriaren (Hezkuntza, Unibertsitate eta Ikerketa sailburuaren 2012ko abuztuaren 27ko agindua) titulazio eta espezialitateen tauleei buruzko III. eranskinean argitara emandako informaziora sartuz egin dezakezu kontsulta. Informazio hori Sailaren web orrian: Lan-arloak / Langileak / Hornikuntza- Irakasleak /Ordezkapenak egiteko ordezkogaiak-indarreko legeria atalean, egin dezakezu kontsulta; edo lokarri zuzen honetan: <http://www.euskadi.eus/langile-irakasle-ordezkapenak-arauak/web01-a3holair/eu/>

## Dokumentazioa gehitu

## Dokumentazioa: Prestakuntza akademikoa

Zerrenda

Xehetasuna

Elementu barik

 0-tik 1

Dokumentua

Egoera

[Berria](#) | [Editatu](#) | [Ezabatu](#)

“Berria” botoia sakatu behar duzu, eta ondoren “Aztertu” botoia, zehaztutako titulu/zurtagiriaren egiaztagiria eskaneatuta atxikitzeko, pdf formatuan (gaineratu beharreko fitxategi bakoitzaren tamaina ezin da 3 MBtik gorakoa izan).

## Dokumentazioa gehitu

## Berria: Prestakuntza akademikoa

Zerrenda

Xehetasuna

Artxiboa:

Egoera:



Atxikitu behar dituzun titulu/zurtagiri (baldintzak) bezainbat lerro bete behar dituzu. Titulu/zurtagiria bakoitza atxikitu behar duzu tituluaren/zurtagiriaren izena deskribatu duzun lerroaren ondoan.

Amaitzeko, “Gorde” botoian klik egin ezazu, aplikazioak datuak eta zure tituluaren/zurtagiriaren dokumentazioa gorde ditzan. Grabatu dituzun datuak ondoren adierazten den eran agertuko direla ikusiko duzu:

Pausua 1 Identifikazio-datuak » Pausua 2 Zerrendak » Pausua 3 Prestakuntza akademikoa

Baldintzak zerrendetan sartzeko (titulu akademikoak, hizkuntzak eta, hala badagokio, prestakuntza pedagogikoa eta didaktikoa) Tituluak

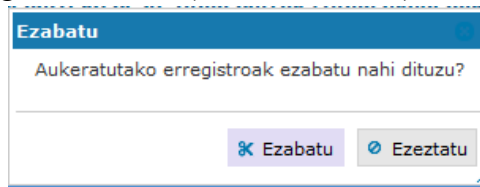
2tik 2 elementu   1-tik 1

Titulua	Emate-data	Zrt. Akad.
LICENCIATURA EN DERECHO	1993/02/04	9.0000
OHO IRAKASLEA. INGELES FILOLOGIA	2013/02/04	7.0000

[Berria](#) | [Editatu](#) | [Ezabatu](#)

Pantaila honetatik botoiek aukera hauek eskaintzen dizkizute:

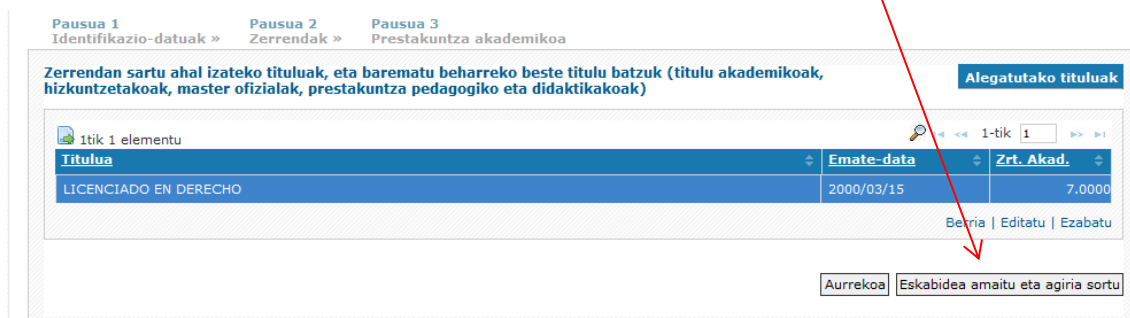
- “Berria”: titulu berri bat altan ematea.
- “Editatu”: selekzionatuta dagoen titulura (fondo urdinean) itzuli eta aldaketak egin ahal izatea.
- “Ezabatu” selekzionatuta dagoen titulua (fondo urdinean). Kasu honetan



aplikazioak hau galdetuko dizu:

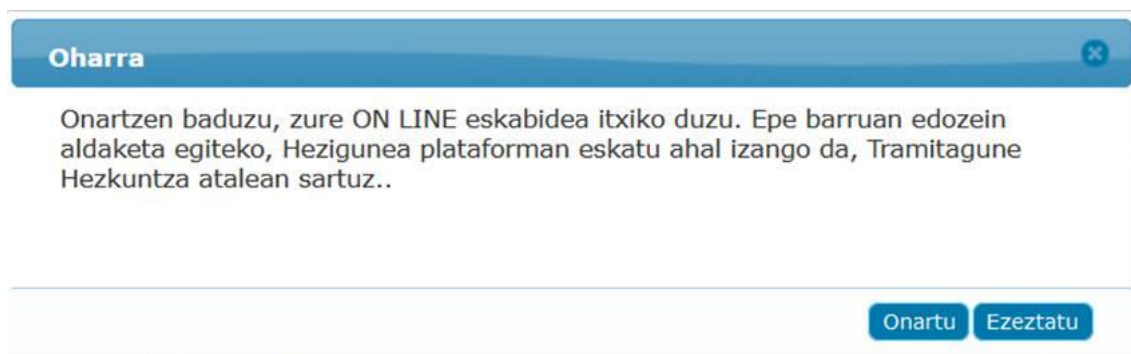
## ESKABIDEA AMAITU ETA AGIRIA SORTU

Aurkeztuko dituzun tituluei alta eman ondoren (**titulu ofizialak bakarrik**, ez aipatu edo aurkeztu kurtsorik, ez direlako baloratzen), “Eskabidea amaitu eta agiria sortu” botoia sakatu, eskabidea ongi balidatuta eta errejistratuta gera dadin.



“Eskabidea amaitu eta agiria sortu” sakatuz ez baduzu eskabidea ixten, eskabidea ez aurkeztutzat joko da.

“Eskabidea amaitu eta agiria sortu” botoia sakatzean, ondoko ohar hau aterako da, zure eskabidea bukatu duzula eta itxi nahi duzula egiaztatzeko.

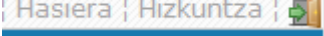






Zure eskabidean aldaketaren bat egin nahi baduzu, sakatu “Ezeztatu” eta aterako zaizun pantailan “Aurrekoa” botoia sakatuz aldatu nahi duzun urratsera joango zara (1. Urratsa, identifikazio-datuak; 2. Urratsa, zerrendak).

Eskabidea bukatu baduzu, sakatu “Onartu” eta eskaeraren gordekina eskuratuko duzu.

Aplikaziotik ateratzeko,  atearen ikonoa selekziona ezazu, pantailaren goiko aldearen eskuinean.

Aplikazioan berriro sartzen bazara, aldaketak on-line egiterik izango ez baduzu ere, aukera izango duzu zure eskabidearen gordekina inprimatzeko.