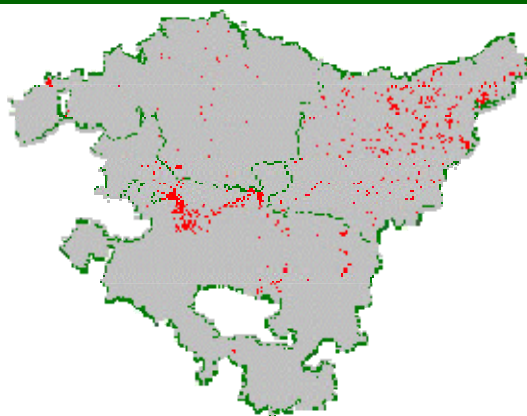




## ROBLE

*Quercus robur*

**Superficie:** 14.413 ha  
**Propiedad:** particular el 58%



### CARACTERÍSTICAS

ECOLÓGICAS	PRODUCTIVAS
<b>Suelo:</b> profundo, suelto y fresco	<b>Volumen:</b> 2.803.015 m <sup>3</sup>
<b>Clima:</b> de templado a templado-frío	<b>Crecimiento:</b> 121.626 m <sup>3</sup> /año
<b>Temperamento:</b> de luz a media-luz	<b>Turno:</b> en torno a 150 años
<b>Selvicultura:</b> tendente a la conversión a monte alto	<b>Utilización:</b> leña, en ocasiones para sierra

**Descripción:** El roble pedunculado (*Quercus robur*) y, en menor medida, el roble albar (*Quercus petraea*) han sido una tradicional fuente de madera de calidad (construcción, carpintería, aperos). En ciertos lugares donde se ha destinado sus masas a leña y carbón vegetal, presenta actualmente una gran extensión de masas en forma de monte medio y bajo (brotes de cepa, pies adeshados o trasmochos), con árboles de considerable edad. Este hecho se está traduciendo en ciertos casos en una lenta acumulación de existencias maderables en forma de robles de diámetro extracortable, lo que en ocasiones se traduce en inestabilidad física ante enfermedades, nevadas o vendavales.

Aunque ocupa más de 14.000 ha, habría que contabilizar como robledal más o menos degradado una gran parte de los llamados bosques mixtos atlánticos (otras 35.660 ha). Este tipo de formación arbolada, en la que se mezcla el roble con otras frondosas generalmente de cepa, se suele desarrollar tras el abandono agrario o la corta a hecho de antiguos pinares, constituyendo un tipo de arbolado de pequeñas dimensiones y en expansión.

La afinidad del roble hacia los terrenos de menor cota (<800 m) y los suelos de fondos de valle, unida a la tradicional competencia con las actividades agrarias y urbanas, ha ido relegando a esta especie hacia los peores terrenos, los terrenos más abruptos o ligados a vaguadas. Ello se traduce en unos bajos crecimientos medios de los robledales vascos y en la escasez de superficie de robledal en monte alto y en estado de fustal.

Territorio Histórico	Sup. (ha) Privada y de Libre Disposición	Sup. (ha) Montes Utilidad Pública y Patrimoniales	Sup. Total (ha)
<b>ALAVA</b>	1.331	2.968	4.299
<b>GIPUZKOA</b>	5.667	2.384	8.051
<b>BIZKAIA</b>	1.308	754	2.062
<b>CAPV</b>	8.306	6.107	14.413

