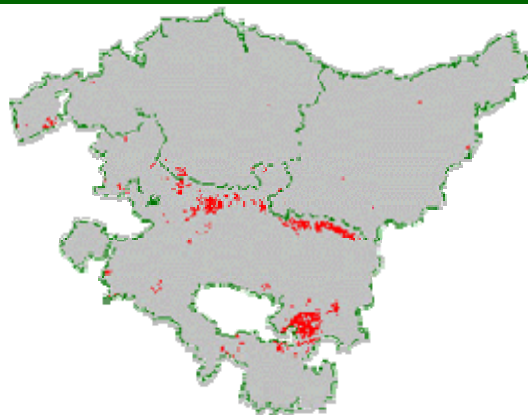




REBOLLO

Quercus pyrenaica

Superficie: 12.281 ha
Propiedad: pública el 91%



CARACTERÍSTICAS

ECOLÓGICAS	PRODUCTIVAS
Suelo: silicícola. Suelos y arenosos	Volumen: 1.584.094 m ³
Clima: de templado a templado-frío	Crecimiento: 48.287 m ³ /año
Temperamento: de media luz	Turno: 100-140 años
Selvicultura: tendente a la conversión a monte alto (cortas de resalveo)	Utilización: leña

Descripción: El rebollo, marajo o tocorno ha sido una tradicional fuente de madera de leña en los montes de clima mediterráneo. Presenta actualmente una gran extensión de masas en forma de monte bajo (brotes de cepa), siendo raros los trasmochos o los árboles de considerable edad. La tradicional competencia con las actividades agrarias y ganaderas ha ido relegando a esta especie hacia los terrenos de peor calidad o hacia las laderas más arenosas y de peor suelo, por lo que ello se traduce en unos bajos crecimientos medios de los rebollares vascos y en la escasez de superficie de rebollar en monte alto y en estado de fustal. Es apreciable la relación entre rebollares y fuegos periódicos en terrenos silíceos, ya que la capacidad de rebrote de las cepas de estos árboles les supone una ventaja adaptativa frente a otras especies más sensibles.

La preponderancia de los pies de diámetros bajos, de fuste tortuoso y nacidos de cepa en su mayor parte, es una constante en estas masas en el País Vasco, lo que dificulta la aplicación de tratamientos selvícolas de mejora. Sin embargo, conforman masas de gran interés natural, por crear masas arboladas en terrenos silíceos arenosos y sometidos a cierta continentalidad, con heladas frecuentes y sequía estival.

Territorio Histórico	Sup. (ha) Privada y de Libre Disposición	Sup. (ha) Montes Utilidad Pública y Patrimoniales	Sup. Total (ha)
ALAVA	844	10.947	11.791
GIPUZKOA	74	99	174
BIZKAIA	241	75	316
CAPV	1.159	11.121	12.281

