

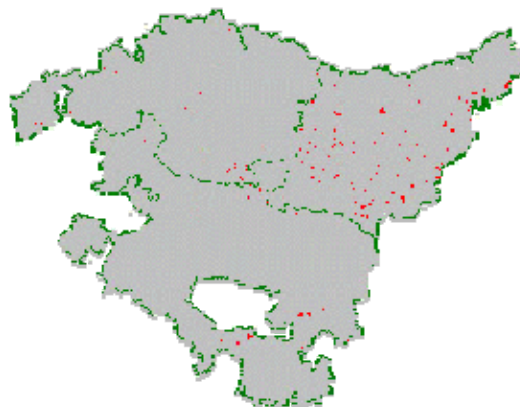


## ABETO DOUGLAS

*Pseudotsuga menziesii*

**Superficie:** 5.717 ha

**Propiedad:** particular el 59%



### CARACTERÍSTICAS

#### ECOLÓGICAS

**Suelo:** frescos, bien drenados y profundos

**Clima:** de templado-frío a frío-templado

**Temperamento:** de media luz

**Selvicultura:** monte alto regular, cortas a hecho

#### PRODUCTIVAS

**Volumen:** 690.292 m<sup>3</sup>

**Crecimiento:** 95.190 m<sup>3</sup>/año

**Turno:** 60-70 años

**Utilización:** la madera delgada se destina a pasta, previendo utilizar la madera gruesa para sierra

**Descripción:** El abeto Douglas se ha revelado como un buen sustituto del pino radiata en zonas altas (>500-600 m) y de suelos de cierta riqueza y profundidad. Los altos crecimientos que viene aportando esta especie, sus verticilos uniformes y la rectitud de su tronco constituyen ventajas desde el punto de vista económico para su empleo. De hecho, el pino de Oregón, tal y como se conoce la madera de esta especie procedente de sus regiones naturales, alcanza altos valores comerciales para su exportación. Sin embargo, la falta actual de un mercado de salida para la madera procedente de las reforestaciones vascas suele generar bajos precios de venta y desinterés por parte de algunos propietarios para su empleo. Dado que la mayor parte de las masas actuales proceden de reforestaciones llevadas a cabo en la década de los años 60, es de esperar que la progresiva puesta en producción final de estos abetales en las próximas décadas suponga una mejoría del mercado de esta madera.

Existen múltiples procedencias de su área natural (Montañas Rocosas americanas) disponibles para su empleo en las plantaciones del País Vasco. Aunque los resultados aún no son definitivos, parecen ser ciertas procedencias de zonas costeras las más aptas para su empleo en las montañas vascas, quedando relegadas las procedencias de áreas secas a su empleo en el interior alavés.

Territorio Histórico	Sup. (ha) Privada y de Libre Disposición	Sup. (ha) Montes Utilidad Pública y Patrimoniales	Sup. Total (ha)
<b>ALAVA</b>	200	479	679
<b>GIPUZKOA</b>	2.962	1.032	3.995
<b>BIZKAIA</b>	230	813	1.043
<b>CAPV</b>	3.392	2.325	5.717

