

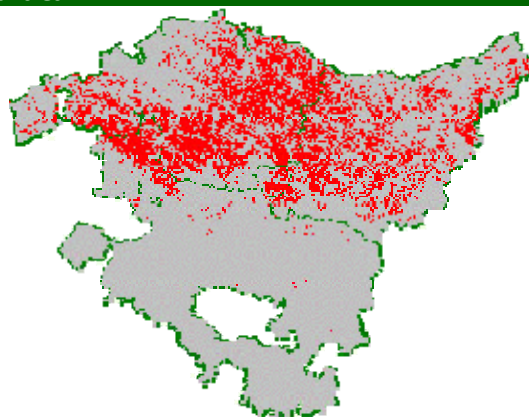


PINO INSIGNIS

Pinus radiata

Superficie: 137.466 ha

Propiedad: particular el 85%



CARACTERÍSTICAS

ECOLÓGICAS

Suelo: indiferente a su naturaleza, frescos y no compactos

Clima: llluvias bien repartidas, sin heladas

Temperamento: de media luz.

Selvicultura: monte alto regular, cortas a hecho

PRODUCTIVAS

Volumen: 26.328.723 m³

Crecimiento: 2.297.780 m³/año

Turno: 30-35 años

Utilización: pasta, sierra, construcción, embalaje

Descripción: El pino radiata o insignis es la especie principal en los sistemas forestales vascos, tanto en superficie (35%), como en volumen total (48%) y en magnitud de las cortas (85-90%). Concentrados en la vertiente cantábrica y en altitudes que raramente superan los 600 metros, los pinares de radiata constituyen el centro sobre el que gira el sector forestal vasco, debido a las magnitudes socio-económicas que genera.

La elevada productividad forestal que reúne la vertiente cantábrica, con climas y suelos aptos para el pino radiata, se traduce en importantes crecimientos para una especie cuya madera está conociendo una revalorización creciente. Se puede clasificar los pinares de radiata en clases de calidad: las mejores masas abundan en un arco que va desde el Bajo Deba hasta Cantábrica Alavesa, mientras que los de peor calidad se ubican preferentemente al este de Gipuzkoa y sur de Bizkaia, normalmente asociados a estaciones elevadas (>500-600 m).

Territorio Histórico	Sup. (ha) Privada y de Libre Disposición	Sup. (ha) Montes Utilidad Pública y Patrimoniales	Sup. Total (ha)
ALAVA	9.663	5.157	14.819
GIPUZKOA	46.215	3.758	49.973
BIZKAIA	61.477	11.197	72.674
CAPV	117.355	20.111	137.466

