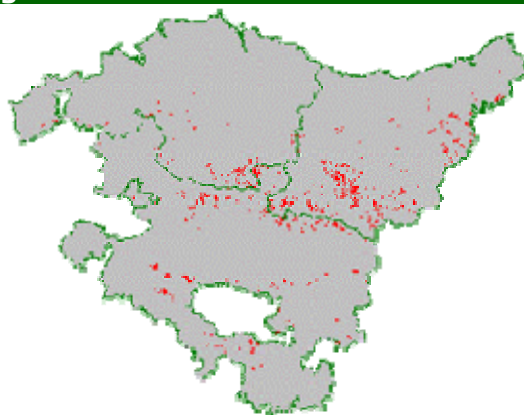




PINO LARICIO

Pinus nigra

Superficie: 13.560 ha
Propiedad: pública el 63%



CARACTERÍSTICAS

ECOLÓGICAS

Suelo: adaptado a suelos ácidos y pobres

Clima: de templado frío a frío.

Temperamento: de media sombra

Selvicultura: monte alto regular, cortas a hecho

PRODUCTIVAS

Volumen: 1.876.459 m³

Crecimiento: 168.319 m³/año

Turno: 60-70 años

Utilización: pasta, sierra

Descripción: El pino laricio se está revelando como un buen sustituto del pino radiata en zonas altas (>500-600 m) y de suelos pobres. Los altos crecimientos que viene aportando esta especie, sus verticilos uniformes y la rectitud de su tronco constituyen ventajas desde el punto de vista económico para su empleo, que podría proporcionar destinos semejantes a los del pino radiata. Por el contrario, la falta de un mercado de salida para esta madera suele generar bajos precios de venta y desinterés por parte de algunos propietarios para su empleo. Dado que la mayor parte de las masas actuales proceden de reforestaciones llevadas a cabo en la década de los años 60, es de esperar que la progresiva puesta en producción final de estos pinares en las próximas décadas suponga una mejoría del mercado de esta madera.

Existen dos grandes variedades en las plantaciones del País Vasco: el pino laricio de Córcega viene siendo el más empleado en zonas altas y más o menos lluviosas, quedando relegada la variedad austriaca a ciertas áreas alavesas calizas y de menor pluviometría, aportando unos crecimientos menores.

Territorio Histórico	Sup. (ha) Privada y de Libre Disposición	Sup. (ha) Montes Utilidad Pública y Patrimoniales	Sup. Total (ha)
ALAVA	591	2.931	3.523
GIPUZKOA	4.011	2.930	6.941
BIZKAIA	454	2.642	3.096
CAPV	5.056	8.503	13.560

