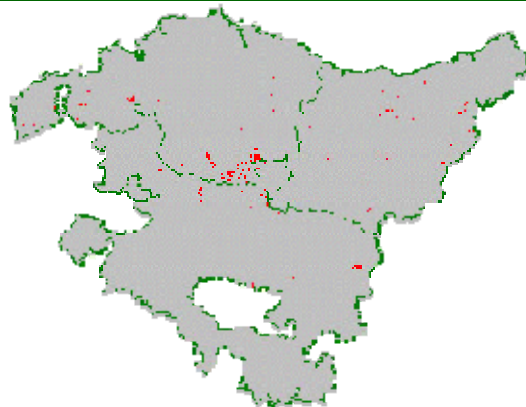




CIPRES DE LAWSON

Chamaecyparis lawsoniana

Superficie: 3.325 ha
Propiedad: pública el 57%



CARACTERÍSTICAS

ECOLÓGICAS

Suelo: sueltos, profundos y frescos.

Clima: de templado-frío a frío-templado

Temperamento: de media sombra

Selvicultura: monte alto regular, cortas a hecho

PRODUCTIVAS

Volumen: 951.196 m³

Crecimiento: 88.172 m³/año

Turno: 60-70 años

Utilización: la madera delgada se destina a pasta o a rollizos, previendo utilizar la madera gruesa para sierra

Descripción: El ciprés de Lawson ha sido tradicionalmente empleado en reforestaciones de suelos pobres y con tendencia al encharcamiento de zonas altas (>500-600 m), principalmente en Bizkaia. Constituye arbolados densos y de gran capacidad de regeneración natural, aportando elevados crecimientos en suelos de marcada pobreza. Las altas densidades a las que se plantaba esta especie y sus crecimientos se derivan en necesidad de claras periódicas. Sin embargo, en los últimos años sus masas están sufriendo diversas enfermedades criptogámicas que merman su productividad, lo que se traduce en necesidad de intervenciones selvícolas sanitarias y en un menor interés en su empleo. De hecho, su superficie se ha estancado en los últimos años y está sufriendo un lento descenso.

Territorio Histórico	Sup. (ha) Privada y de Libre Disposición	Sup. (ha) Montes Utilidad Pública y Patrimoniales	Sup. Total (ha)
ALAVA	168	528	697
GIPUZKOA	412	348	760
BIZKAIA	844	1.025	1.868
CAPV	1.424	1.901	3.325

