

AZTERTU PROGRAMA

URTEKO PLANGINTZAREN LABURPENA

IRAILA URRIA AZAROA ABENDUA URTARRILA OTSAILA MARTXOA APIRILA MAIATZA EKAINA

AZTERKOSTA

EKINAREN ASTEA / EKINAREN EGUNA

NATURA

IBAIALDE

AZTERKOSTA

Euskal kostaldearen ezagutza eta bere egoera ekologikoaren ikerketa sustatzen duen udazkeneko kanpaina.

LAGINKETA

FORMAKUNTZA IRTEERA
AZTERKOSTA TXIKI HH-LH
ITSASMINEZ TXOTXONGILOAK
MARRAZKI / ARGAZKI LEHIAKETA
ERAKUSKETA

Egutegi zehatza kontsultatu

NATURA

Gure inguruko naturgune babestuak, ekosistemak eta bertako bioaniztasuna ezagutzeko aukera emango digu.

IKERKETA

FORMAKUNTZA IRTEERA
NATURA TXIKI HH-LH
ARIN ARIN ERBIAREN ABENTURAK
ANTZEZLANA
MARRAZKI / ARGAZKI LEHIAKETA

Egutegi zehatza kontsultatu

IBAIALDE

Ibai eta erreken osasun egoera ikertu eta ekosistema hauen berezitasunak ezagutu.

LAGINKETA

FORMAKUNTZA IRTEERA
IBAIALDE TXIKI HH-LH
ERREKA MARI TXOTXONGILOAK
MARRAZKI / ARGAZKI LEHIAKETA
ERAKUSKETA

Egutegi zehatza kontsultatu

EKINAREN ASTEA eta EKINAREN EGUNA

Maiatzaren 22a, Nazioarteko Aniztasun Biologikoaren Eguna, barne hartzen duen astean ospatzen da EKINAREN ASTEA. Parte hartzaileek ingurumen aldeko ekintza konkretu bat burutzea eta ondoren hau partekatzea du helburu ekimen honek.

747 42 99 33

aztertu@euskadi.eus



AZTERKOSTA

IRAILA URRIA AZAROA ABENDUA URTARRILA OTSAILA MARTXOA APIRILA MAIATZA EKAINA



iraila 2023						
al	as	az	og	os	la	ig
				1	2	3
4	5	6	7	8	9	10
11	12	13	14	15	16	17
18	19	20	21	22	23	24
25	26	27	28	29	30	

urria 2023						
al	as	az	og	os	la	ig
						1
2	3	4	5	6	7	8
9	10	11	12	13	14	15
16	17	18	19	20	21	22
23/ 30	24/ 31	25	26	27	28	29

azaroa 2023						
al	as	az	og	os	la	ig
		1	2	3	4	5
6	7	8	9	10	11	12
13	14	15	16	17	18	19
20	21	22	23	24	25	26
27	28	29	30			

abendua 2023						
al	as	az	og	os	la	ig
				1	2	3
4	5	6	7	8	9	10
11	12	13	14	15	16	17
18	19	20	21	22	23	24
25	26	27	28	29	30	31



KANPAINAREN HASIERA

Laginketa KITak eskatzeko epea irekitzen da, hauek agortu arte zabalik iraungo duena.



AZTERKOSTA TXIKI ESKAERA EPEA

Materiala maileguan eskainiko da ikasturte osoan zehar (3 txanda):
1. Urtaria-Abendua / 2. Urtarrila-Martxoa / 3. Apirila-Ekaina



ITSASMINEZ TXOTXONGILOAK ESKAERA EPEA

Ikuskizuna 2023ko urritik - 2024ko otsaila bitartean eskainiko da.



ERAKUSKETA ESKAERA EPEA

Panelak zentro bakoitzean bi asteko epez izateko aukera.
Ikasturte osoan zehar izateko aukera dago, urritik ekainera.



FORMAKUNTZA IRTEERA

Laginketa materiala gertutik ezagutzeko aukera



KANPAINAREN BUKAERA

Laginketaren emaitzak eta lehiaketarako obrak bidaltzeko azken eguna



NATURA

IRAILA URRIA AZAROA ABENDUA URTARRILA OTSAILA MARTXOA APIRILA MAIATZA EKAINA

iraila 2023						
al	as	az	og	os	la	ig
				1	2	3
4	5	6	7	8	9	10
11	12	13	14	15	16	17
18	19	20	21	22	23	24
25	26	27	28	29	30	

urria 2023						
al	as	az	og	os	la	ig
						1
2	3	4	5	6	7	8
9	10	11	12	13	14	15
16	17	18	19	20	21	22
23/30	24/31	25	26	27	28	29

azaroa 2023						
al	as	az	og	os	la	ig
1	2	3	4	5		
6	7	8	9	10	11	12
13	14	15	16	17	18	19
20	21	22	23	24	25	26
27	28	29	30			

apirila 2024						
al	as	az	og	os	la	ig
1	2	3	4	5	6	7
8	9	10	11	12	13	14
15	16	17	18	19	20	21
22	23	24	25	26	27	28

ekaina 2024						
al	as	az	og	os	la	ig
					1	2
3	4	5	6	7	8	9
10	11	12	13	14	15	16
17	18	19	20	21	22	23
24	25	26	27	28	29	30



KANPAINAREN HASIERA

Ikerketarako KITak eskatzeko epea irekitzen da, hauek agortu arte zabalik iraungo duena.



NATURA TXIKI ESKAERA EPEA

Materiala maileguan eskainiko da ikasturte osoan zehar (3 txanda):

1. Urria-Abendua / 2. Urtarrila-Martxoa / 3. Apirila-Ekaina



ARIN-ARIN ERBIA ANTZEZLANA ESKAERA EPEA

Ikasturte osoan zehar eskainiko da., 2023ko urritik - 2024ko ekainera.



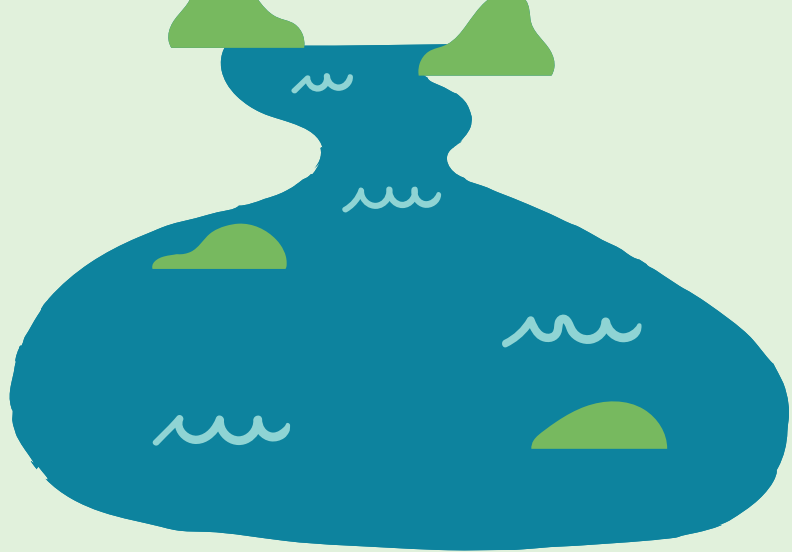
FORMAKUNTZA IRTEERAK

Babestutako naturgune bat bisitatuko dugu, ikerketa materiala ezagutzeko aukera paregabea. Interesa duen enori zuzendua.



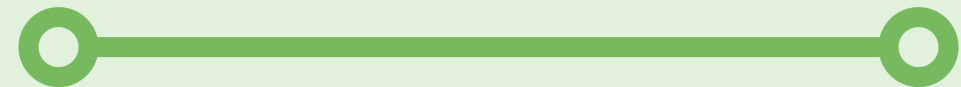
KANPAINAREN BUKAERA

ikerketaren emaitzak eta betetako fitxak bidaltzeko azken eguna



IBAIALDE

IRAILA URRIA AZAROA ABENDUA URTARRILA OTSAILA MARTXOA APIRILA MAIATZA EKAINA



otsaila 2024						
al	as	az	og	os	la	ig
			1	2	3	4
5	6	7	8	9	10	11
12	13	14	15	16	17	18
19	20	21	22	23	24	25
26	27	28	29			

martxoa 2024						
al	as	az	og	os	la	ig
				1	2	3
4	5	6	7	8	9	10
11	12	13	14	15	16	17
18	19	20	21	22	23	24
25	26	27	28	29	30	31



KANPAINAREN HASIERA

Laginketa KITak eskatzeko epea irekitzen da, hauek agortu arte zabalik iraungo duena.



IBAIALDE TXIKI ESKAERA EPEA

Materiala maileguan eskainiko da (24/25 ikasturtea barne):

1. Apirila - Ekaina / 2. Urria - Abendua / 3. Urtarrila - Martxoa



ERREKA MARI TXOTXONGILOAK ESKAERA EPEA

Ikuskizuna martxotik - ekainera bitartean eskainiko da.



ERAKUSKETA ESKAERA EPEA

Panelak zentro bakoitzean bi asteko epea izateko aukera.

2024ko martxotik - 2025eko martxoa arte izateko aukera dago



FORMAKUNTZA IRTEERA

Laginketa materiala gertutik ezagutzeko aukera



KANPAINAREN BUKAERA

Laginketaren emaitzak eta lehiaketarako obrak bidaltzeko azken eguna

apirila 2024						
al	as	az	og	os	la	ig
1	2	3	4	5	6	7
8	9	10	11	12	13	14
15	16	17	18	19	20	21
22	23	24	25	26	27	28
29	30					

maiatza 2024						
al	as	az	og	os	la	ig
			1	2	3	4
5	6	7	8	9	10	11
12	13	14	15	16	17	18
19	20	21	22	23	24	25
26	27	28	29	30	31	

ekaina 2024						
al	as	az	og	os	la	ig
					1	2
3	4	5	6	7	8	9
10	11	12	13	14	15	16
17	18	19	20	21	22	23
24	25	26	27	28	29	30