

**EUSKADIKO UDAL ARLOKO PUBLIKOKO
AURREKONTU-ANALISIA**
**ANÁLISIS PRESUPUESTARIO DEL SECTOR
PÚBLICO MUNICIPAL DE EUSKADI**
2007

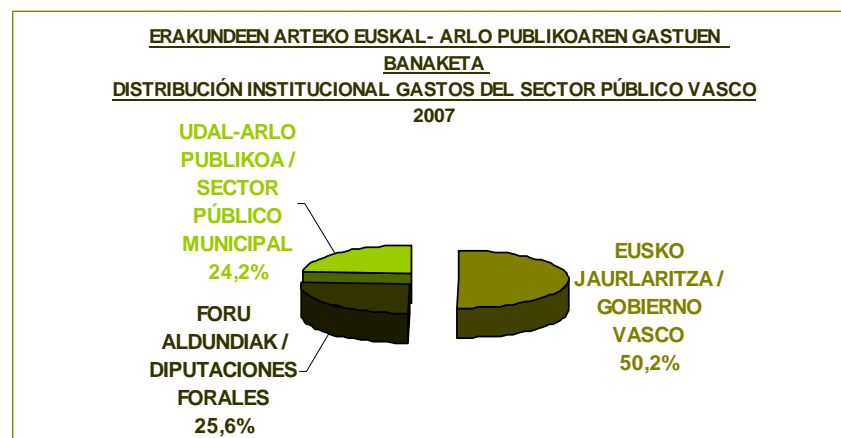
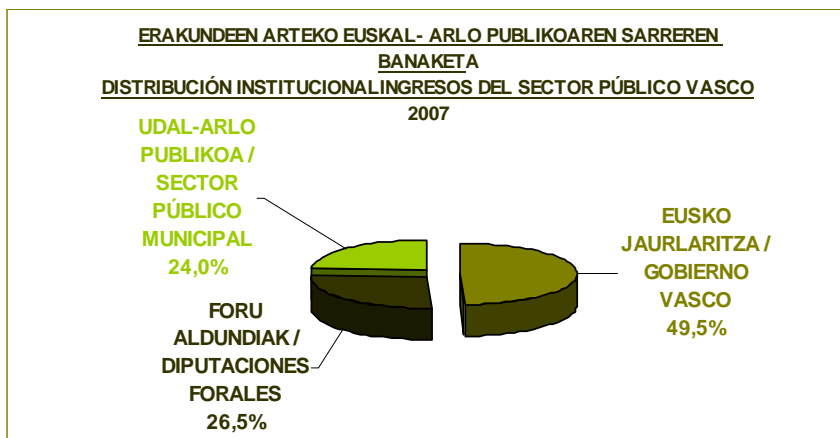


EZAUGARRI NAGUSIAK
PRINCIPALES
CARACTERÍSTICAS

UDAL- ARLO PUBLIKOAREN TAMAINA

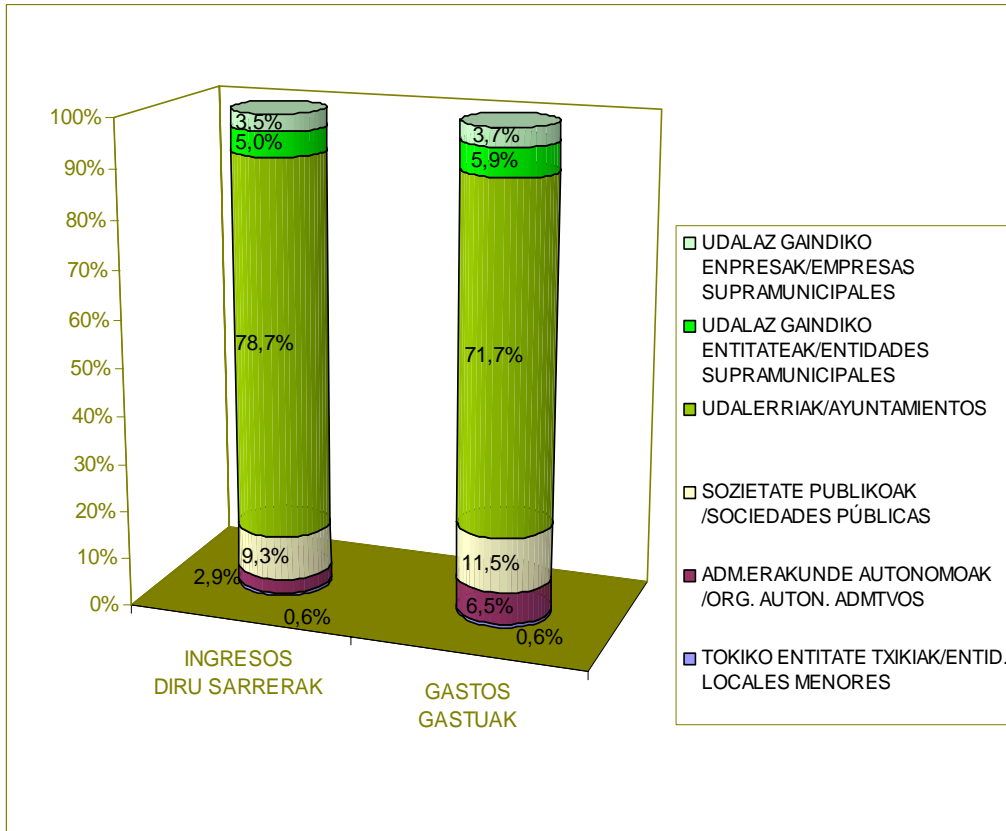
DIMENSIÓN DEL SECTOR PÚBLICO MUNICIPAL

	MILIOI EURO/MILLONES DE EUROS
▣ DIRU-SARRERAK, GUZTIRA / TOTAL INGRESOS	4.112
▣ GASTUAK, GUZTIRA / TOTAL GASTOS	3.887
▣ EUSKAL-ARLO PUBLIKOAREN % 24a	
24% DEL SECTOR PÚBLICO VASCO	



DIRU- SARRERETAN ETA GASTUETAN UDAL ENTITATEEN PARTE HARTZEA

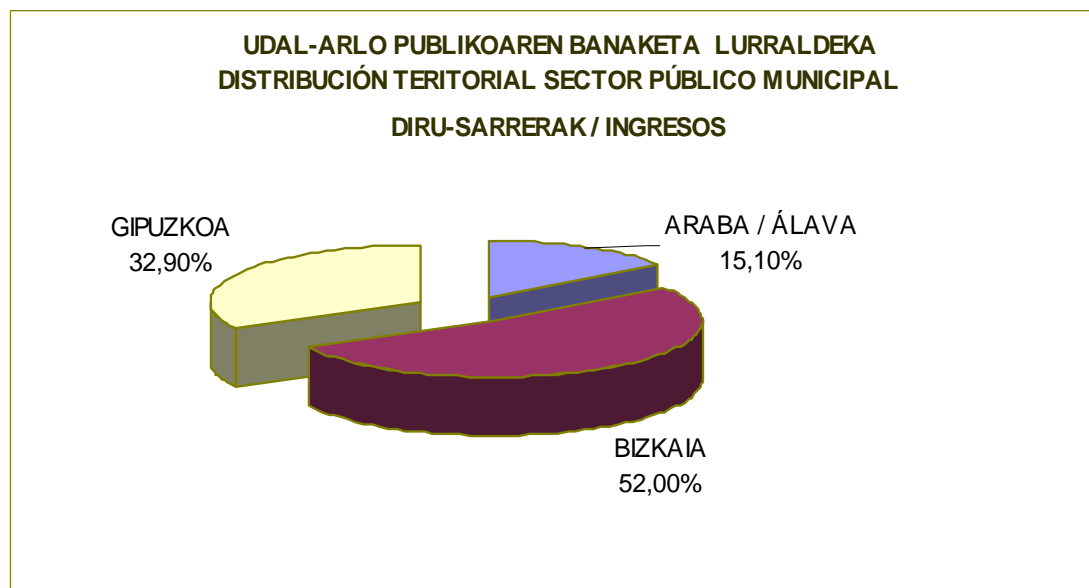
PARTICIPACIÓN EN EL TOTAL DE INGRESOS Y GASTOS DE LAS DIFERENTES ENTIDADES MUNICIPALES



- Udal arlo publikoan Udalerriez gain bere mendeko erakundeak eta udalerrri-elkarteak sartzen dira beraien sarrerak eta gastuak %20a eta %30a direlarik
- En el sector público municipal además de los Ayuntamientos se incluyen sus entes dependientes así como las agrupaciones de municipios, que concentran un 20% de los ingresos y un 30% de los gastos

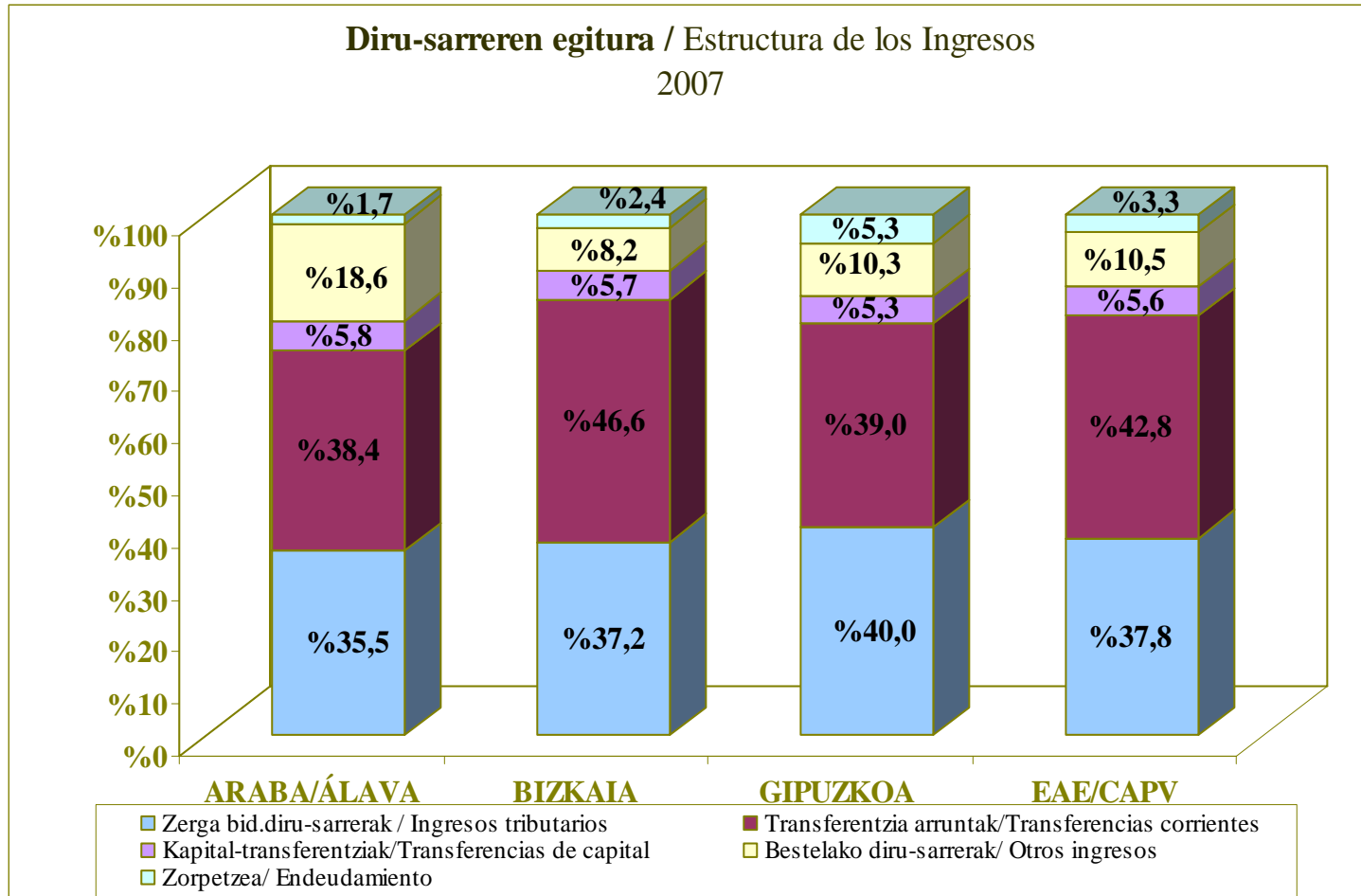
BANAKETA LURRALDEKA. DIRU-SARRERAK

DISTRIBUCIÓN TERRITORIAL. INGRESOS



DIRU-SARREREN EGITURA

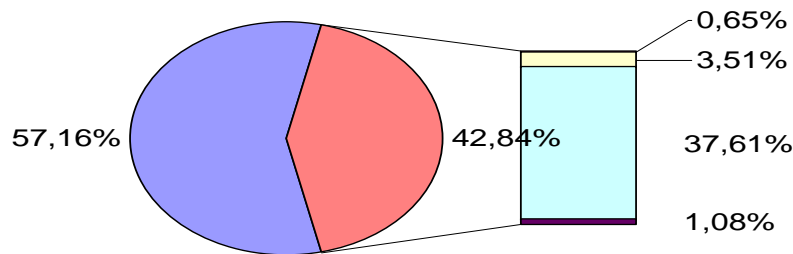
ESTRUCTURA INGRESOS



TRANSFERENTZIA ARRUNTAK DIRU-SARREREN EGITURAN

TRANSFERENCIAS CORRIENTES EN LA ESTRUCTURA DE INGRESOS

- Diru-sarrereren % 37,61a Foru Aldundien "Transferentzia arruntak" dira.
- Un 37,61% del Total de Ingresos corresponden a Transferencias Corrientes de las Diputaciones Forales

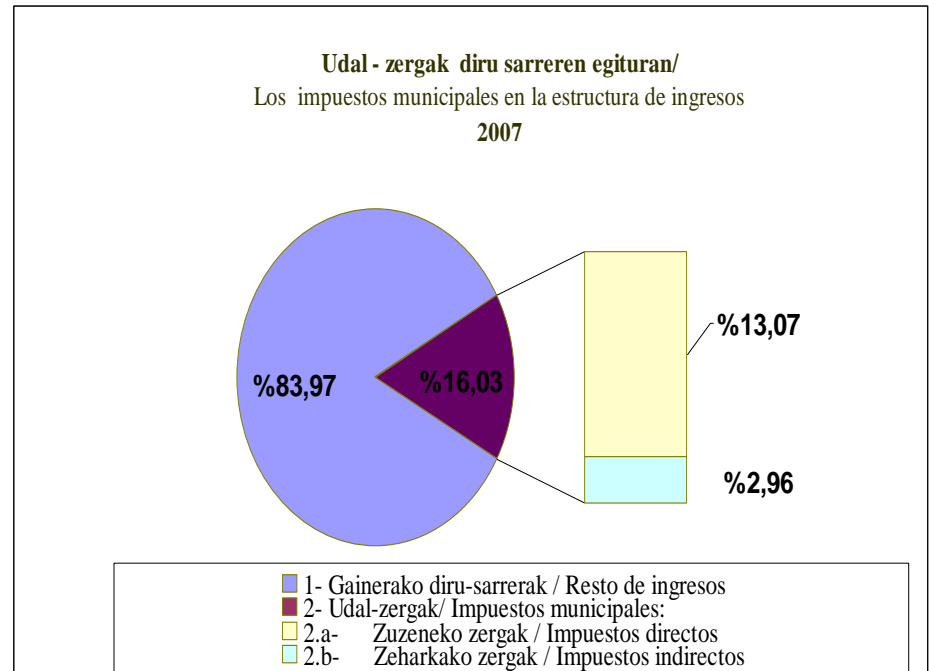


- 1. Bestelako sarrerak / Resto ingresos
- 2.a-Estatutik / Del Estado
- 2.b-Euskal Autonomia Erkidegotik / De La Comunidad Autónoma del País Vasco
- 2.c.-Foru Aldunditik / De la Diputación Foral
- 2.d.-Gainerako transferentziak / Resto transferencias

UDAL ZERGAK DIRU-SARREREN EGITURAN

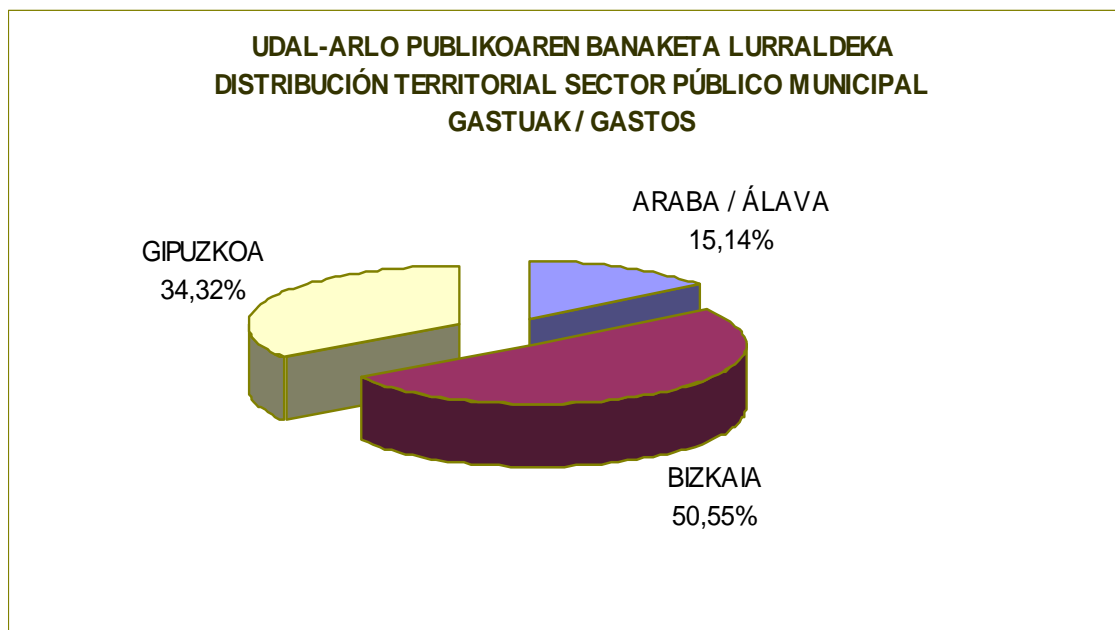
LOS IMPUESTOS MUNICIPALES EN LA ESTRUCTURA DE INGRESOS

- “Udal zergak” diru-sarrera guztien %16,03^a dira.
- Los “Impuestos municipales” suponen un 16,03% del total de ingresos.



BANAKETA LURRALDEKA. GASTUAK

DISTRIBUCIÓN TERRITORIAL. GASTOS

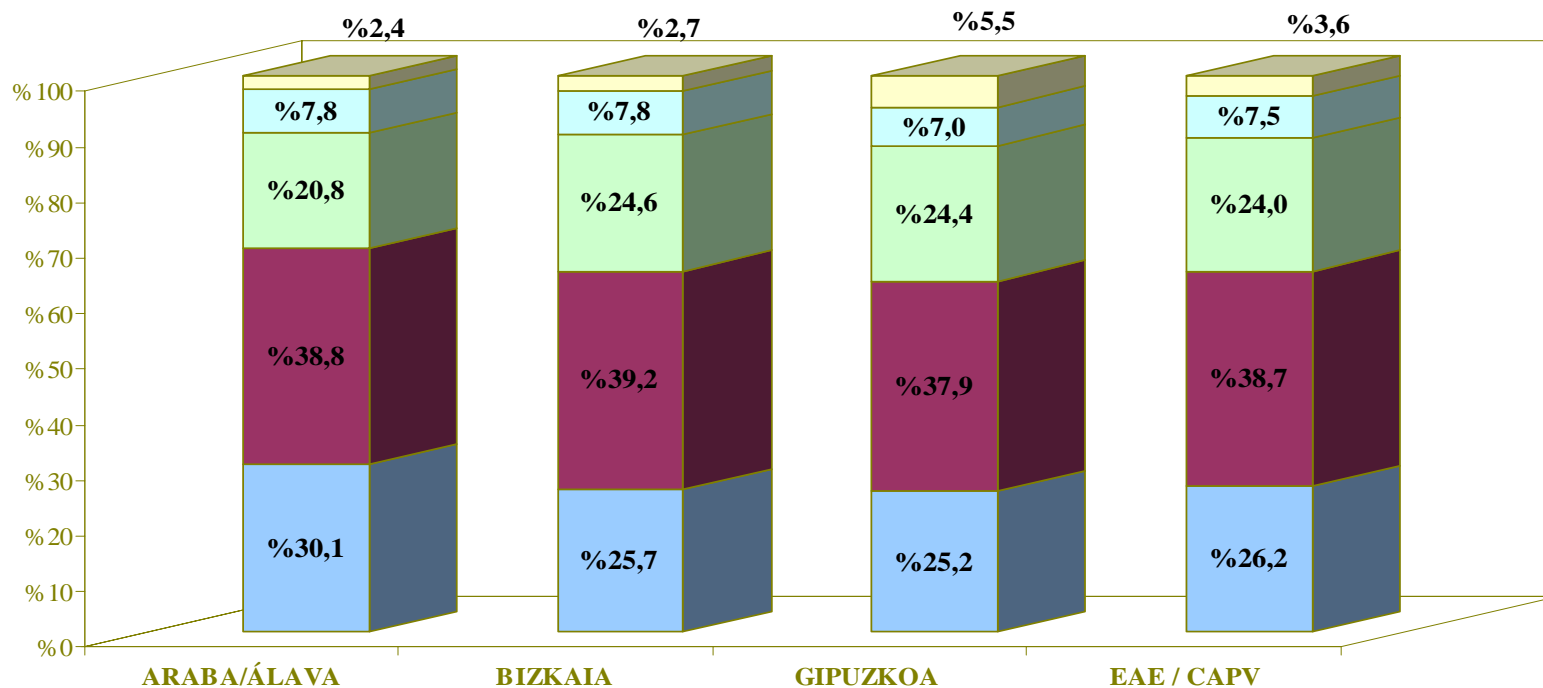


GASTUEN EGITURA

ESTRUCTURA DE GASTOS

Gastuen egitura / Estructura de los gastos

2007



Langileria-gastuak/Gastos de personal

Ond. arrunt eta zerb gast./Gtos. en bienes corr.y serv.

Inbertsioak / Inversiones

Bestelako gastuak / Otros gastos

Finantza-karga / Carga financiera

EKONOMIA ETA FINANTZA EGOERA

SITUACIÓN ECONÓMICO FINANCIERA

(MILAKA EUROTAN / MILES DE EUROS)

	ARABA/ÁLAVA	BIZKAIA	GIPUZKOA	EAE/CAPV
MARJINA EZ-FINANTZARIOA (MEF)				
MARGEN NO FINANCIERO (MNF)	-45.983,47	223.166,74	29.883,46	207.066,72
DEF.(-) SUPER..(+) PUBLIKOA				
DÉF.(-) SUPERÁV.(+) PÚBLICO	-51.280,38	215.334,95	11.964,53	176.019,11
ZORP. GARBI-BEH.(-) EDO -GAIT.(+) (A)				
NECES.(-) CAPAC.(+) END.NETO (A)	30.755,62	166.616,90	2.840,88	200.213,40
URTEKO ZORPETZE GARBIA (B)				
ENDEUDAMIENTO ANUAL NETO (B)	1.657,03	6.475,97	16.056,96	24.189,95
AURREKONTUKO DEFIZ.(-) EDO SUP.(+). (A)+(B)				
DÉFICIT (-) O SUPERÁVIT (+)	32.412,64	173.092,87	18.897,84	224.403,35
PRESUPUESTARIO (A) + (B)				